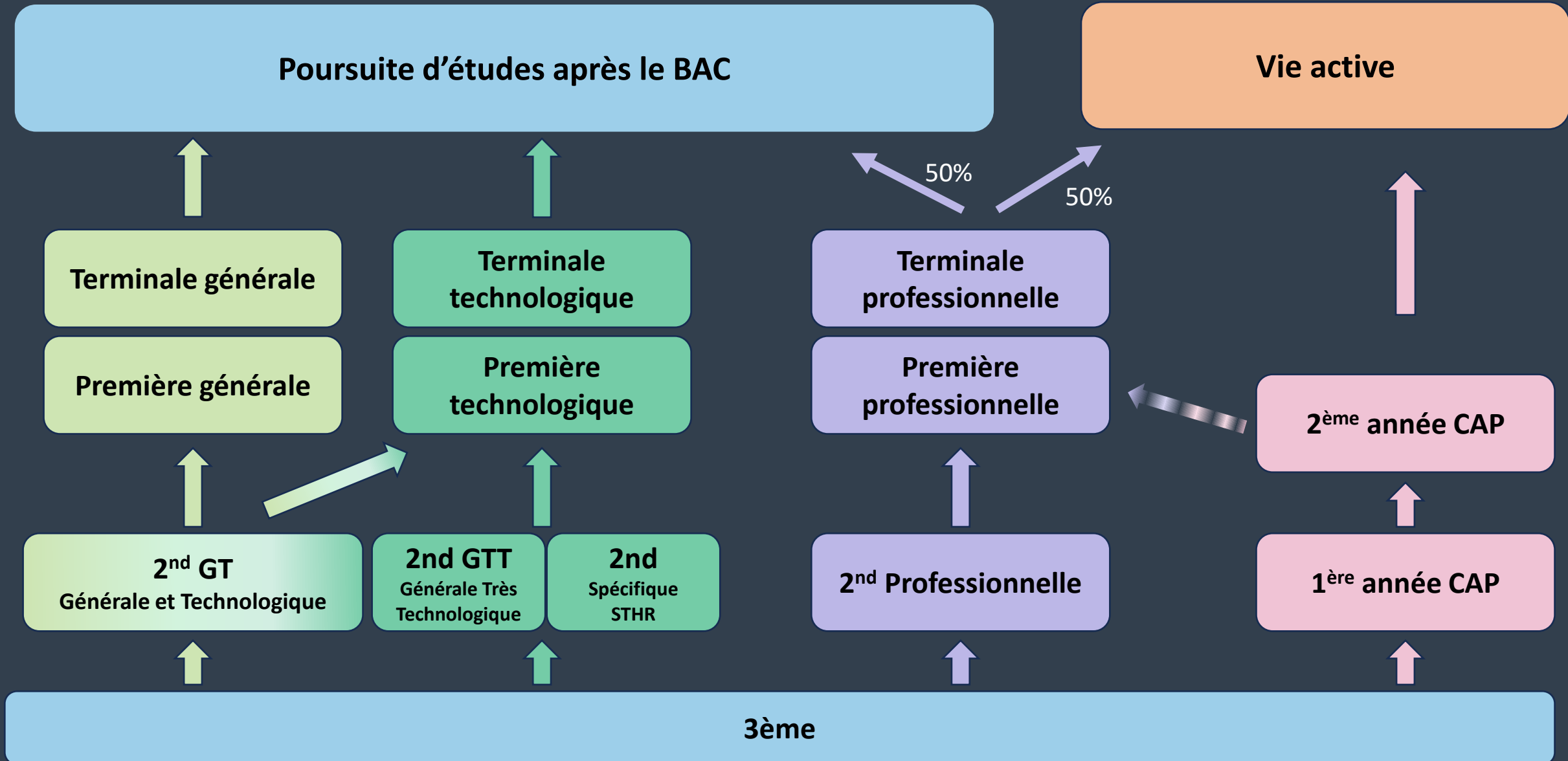


Poursuites d'études après la 3^{ème}



Un choix à faire en fonction

de ton niveau

de tes intérêts

de tes projets

Voie générale

Etudes plus théoriques
Capacité d'expression écrite
culture générale
études longues > Bac +3

Points communs

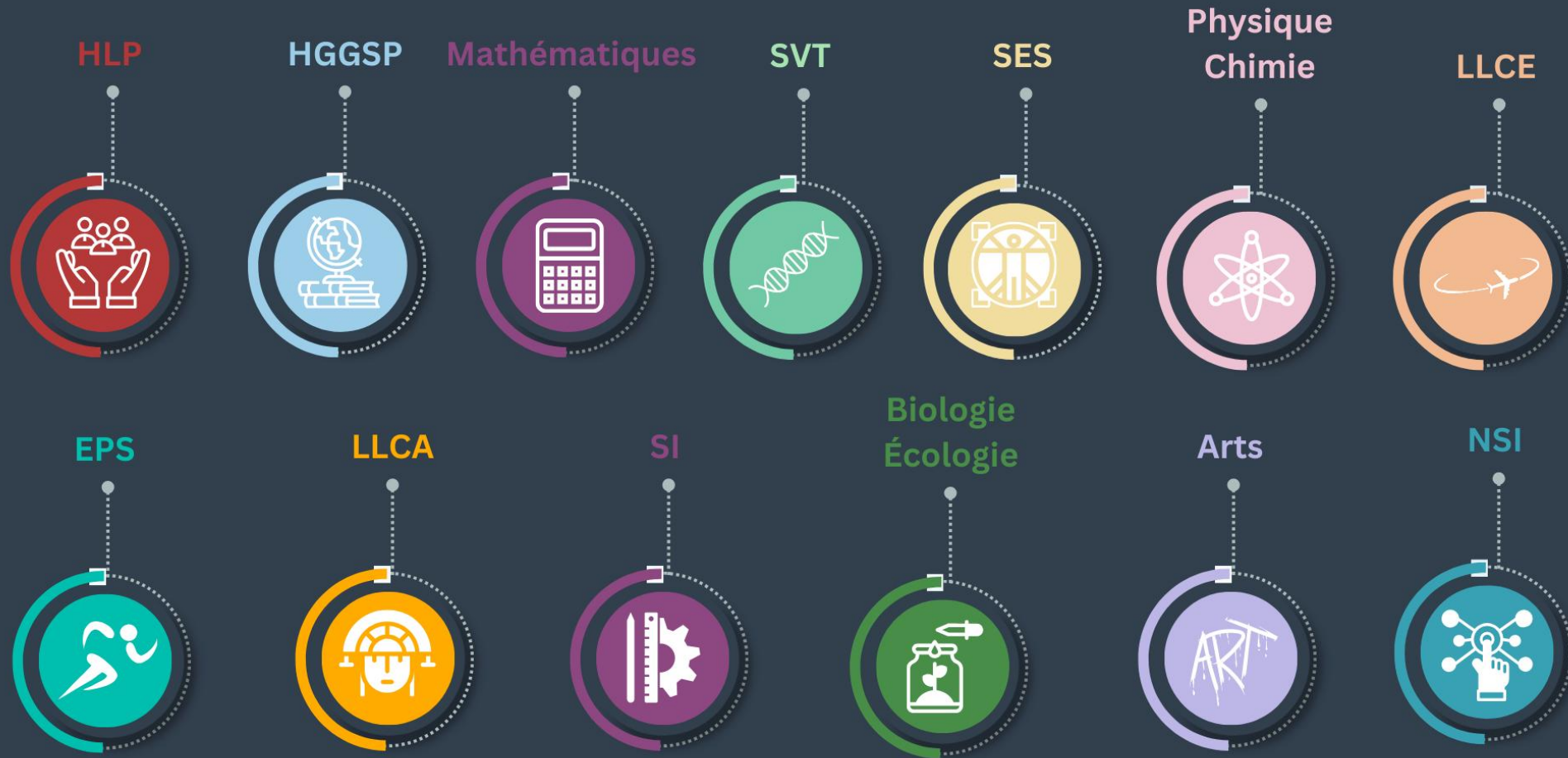
En 3ans
Au lycée
40% contrôle continu et 60% contrôle terminale
Même nombre d'heures hebdomadaires
Matières du tronc commun identiques

Voie technologique

Etudes plus concrètes
Travailler sur des projets
Choix d'un secteur d'activités (tertiaire, industriel, agricole)
Possibilité d'études plus courtes bac +2 ou bac +3

Voie générale

13 enseignements de spécialités



Dont 4 enseignements de spécialités sciences humaines et littéraires présents dans tous les lycées



HGGSP



Histoire-géographie, géopolitique et sciences politiques

- L'objectif de la spécialité est de faire comprendre le monde à travers plusieurs points de vue: historique, géographique, géopolitique et sciences politiques.

SES



Sciences économiques et sociales

- A la croisée de trois disciplines: les sciences économiques, la sociologie et les sciences politiques.
- Développer vos aptitudes à débattre de façon rigoureuse et structurée.

HLP



Humanités, littérature et philosophie

- Dans cette spécialité, tu auras un professeur de littérature et un professeur de philosophie.
- L'objectif de la spécialité est de développer ta culture humaniste, c'est à dire une culture qui va te permettre de poser tes propres jugements.

LLCE



Langues, littérature et cultures étrangères

- La spécialité LLCE est proposée dans 4 langues vivantes étrangères et 7 langues vivantes régionales.
- Se préparer à la mobilité internationale
- Apprendre à argumenter
- Approfondir et maîtriser une langue vivante

Dont 3 enseignements de spécialités scientifiques présents dans tous les lycées



SVT
Sciences de la vie
et de la Terre

- Acquérir des connaissances scientifiques
- Acquérir des méthodes de raisonnement scientifique
- Se préparer aux études supérieures

Mathématiques



Mathématiques

- Avoir des connaissances transverses utiles pour d'autres spécialités.
- Résoudre des problèmes mathématiques
- Se préparer aux études supérieures

Physique
Chimie



Physique
Chimie

- Méthodologie scientifique et pratique expérimentale
- Analyser et synthétiser des documents scientifiques
- Résoudre des problèmes scientifiques



Les 6 enseignements de spécialités les plus rares



EPS

Education physique et sportive

- Des contenus théoriques et pratiques relatifs aux activités sportives
- Des mises en situation ou des conduites de projets (événements sportif, activité pédagogique...)



LLCA

Littérature, langues et cultures de l'Antiquité

- Analyser la littérature et la culture antiques (essentiellement grecques et romaines)
- Développer des compétences linguistiques et littéraires



SI

Sciences de l'ingénieur

- Réalisation de projets concrets en équipe.
- Résoudre des problèmes complexes
- Inventer et concevoir des solutions



Biologie
Écologie

Biologie-écologie

- Cette spécialité est enseignée uniquement dans les lycées agricoles
- Étude des milieux, de la biodiversité et des interactions au sein d'un écosystème.



Arts

Arts

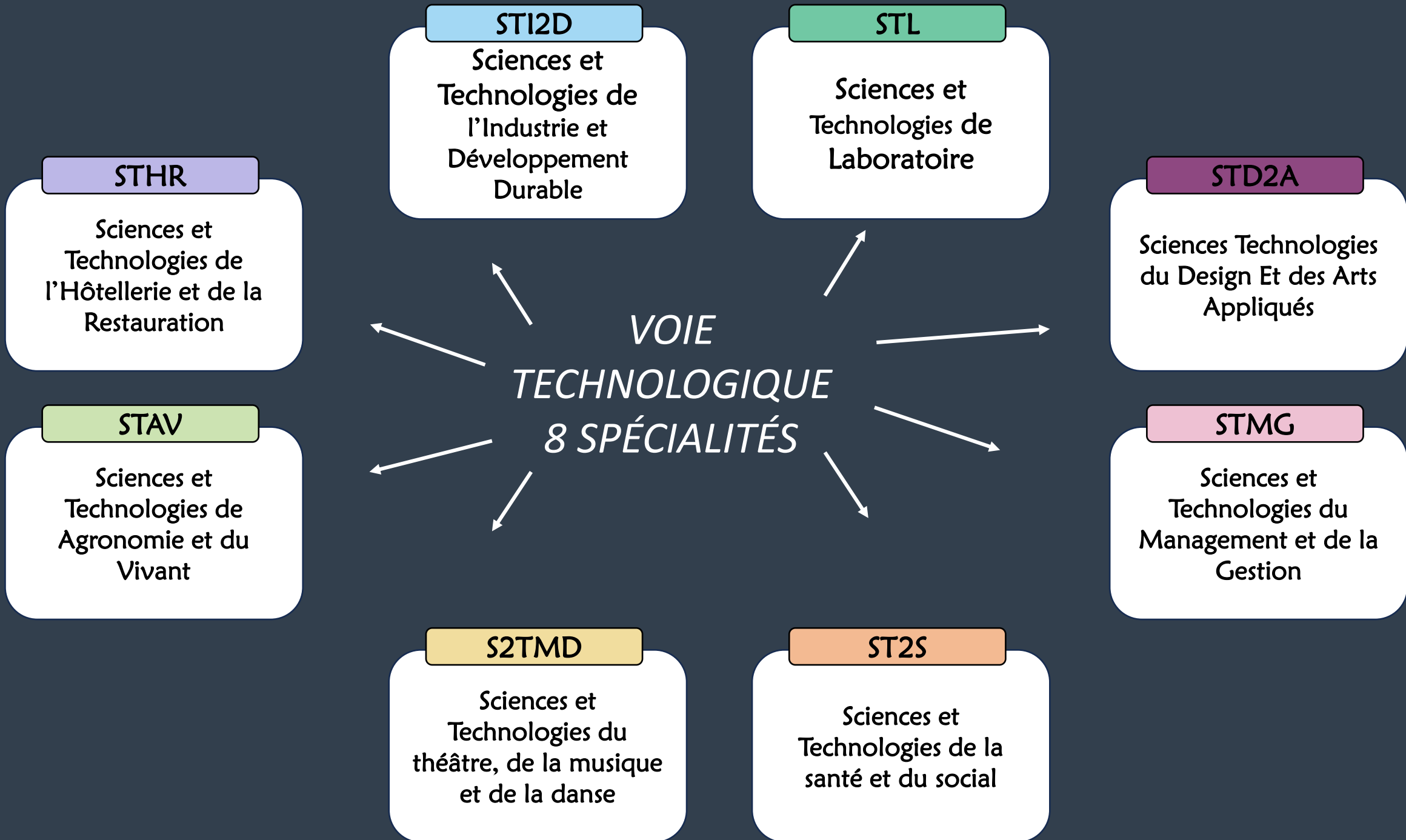
- Développer tes connaissances culturelles dans le domaine choisi
- Développer ta pratique artistique personnelle
- Comprendre le rapport à l'art dans notre société aujourd'hui.



NSI

Numérique et sciences informatiques

- Découverte des fondements de l'informatique
- Conception et élaboration de projets



STAV

Sciences et technologies de l'Agronomie
et du vivant

Avoir envie de
découvrir le
milieu
professionnel
(stages)

Avoir un esprit
d'analyse

Etre intéressé par
l'agriculture,
l'aménagement des
espaces, la protection
des milieux naturels
et l'agroalimentaire

Aimer les
sciences

Attrait pour la biologie, l'écologie,
l'agriculture, l'environnement,
l'agroalimentaire et les services

Bac proposé uniquement dans les
lycées d'enseignement agricole
(pas de sectorisation)

POUR QUEL MÉTIERS ?

- Conseiller en chambre d'agriculture
- Technicien ou concepteur paysagiste
- Technicien ou ingénieur forestier, exploitant agricole, contrôleur laitier
- Chef de fabrication dans l'agroalimentaire
- Contrôleur qualité
- Commercial
- Technicien ou ingénieur en traitement de l'eau et des déchets
- Technicien d'aménagements paysagers
- Chargé de gestion des espaces verts ou de développement local, etc.

En première

- Gestion des ressources et de l'alimentation (6h45)
- Territoires et sociétés (2h30)
- Technologie (3h)

En terminale

2 enseignements de spécialité

Gestion des ressources et de l'alimentation (6h45)

Territoires et technologies (4h30)
avec une spécificité au choix :

- Agroéquipement
- Aménagement
- Production
- Transformation

Poursuite d'études

Permet de continuer ses études dans les domaines de l'agriculture, de l'agroalimentaire ou du service en milieu rural

Bac + 2 : BTS, BTSA, CPGE

Bac +3 : BUT, licence

Bac +5 : école d'ingénieur

Établissements du secteur

- Perreux Lycée agricole de Roanne Chervé
- Montbrison Lycée agricole de Montbrison site de Précieux - Campus agronova
- Nandax Lycée agricole Etienne Gautier (privé)



STI2D

Sciences et Technologies de l'Industrie et du Développement Durable

Réaliser et valider un prototype.
Planifier un projet

Aimer résoudre des problèmes techniques et participer à une démarche de conception

S'intéresser aux évolutions technologiques (informatique, architecture, énergies, etc.)

S'intéresser à une approche concrète de l'enseignement des sciences (maths, physique)

Intérêt par le fonctionnement des systèmes techniques de l'industrie ou du quotidien

Étude de l'innovation technologique, la transition énergétique et la conception de nouveaux produits

Pour quel métiers ?

- Technicien ou ingénieur en énergie, électronique, mécanique, logistique, maintenance, informatique industrielle
- Chef de projet industriel
- Bureau d'études
- Domaine du nucléaire
- Expert en sécurité
- Conducteur de travaux dans le BTP
- Administrateur de bases de données
- Développeur informatique
- Etc...

En première

- Ingénierie et développement durable (9h)
- Innovation et technologie (3h)
- Physique-chimie et mathématiques (6h)

En terminale

2 enseignements de spécialité

Ingénierie, innovation et développement durable (12h) avec une spécificité au choix :

- Architecture et construction
- Énergies et environnement
- Innovation technologique et éco-conception
- Systèmes d'information numérique

Physique-chimie et mathématiques (6h)

Poursuite d'études

Accès à des études diversifiées dans des domaines multiples en lien avec les sciences industrielles

Bac + 2 : BTS, CPGE

Bac +3 : BUT, licence

Bac +5 : école d'ingénieur

Établissements du secteur

- St Chamond Lycée Claude lebois
- Rive de Gier Lycée Georges Brassens
- St Etienne Lycée Etienne Mimard
- Firminy Lycée Jacob Holtzer
- Andrézieux-Bouthéon Lycée François Mauriac
- Montbrison Lycée Beauregard
- St Etienne Lycée La Salle (privé)
- Roanne Lycée Hippolyte Carnot
- Chazelle-sur-Lyon Lycée des Horizons



STL

Sciences et Technologies de Laboratoire

Aimer la rigueur scientifique

Aimer manipuler et faire des expériences

Etre intéressé par les sciences (physique-chimie, biotechnologies)

Etre minutieux et organisé

Intérêt par les matières scientifiques et l'expérimentation

Deux parcours : sciences physiques et chimiques en laboratoire (SPCL) ou biochimie, biologie, biotechnologie (3B)

Pour quel métiers ?

- Chercheur en biologie, en chimie ou en physique
- Ingénieur chimiste
- Ingénieur agronome
- Assistant ingénieur de recherche
- Technicien supérieur en laboratoire d'analyses ou de contrôle
- Manipulateur radio
- Diététicien
- Conducteur de process dans l'industrie et l'environnement
- Bio qualisticien
- Biologiste, etc.

En première

Biochimie-biologie (4h)
Physiques-chimie et mathématiques (5h)
Biotechnologies (9h)
ou
sciences physiques et chimiques en laboratoire (9h)

En terminale

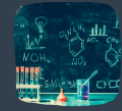
2 enseignements de spécialité
Physique-chimie et mathématique (5h)
et
Biochimie-biologie-biotechnologies (13h)
ou
Sciences physiques et chimiques en laboratoire (13h)

Poursuite d'études

Accès à des poursuites d'études variées en lien avec la démarche scientifique expérimentale
Bac + 2 : BTS, DEUST, CPGE
Bac +3 : BUT, licence
Bac +5 : école d'ingénieur

Établissements du secteur

- St Etienne Lycée Honoré D'Urfé
- St Etienne Lycée La Salésienne (privé)
- Roanne Lycée Albert Thomas



ST2S

Sciences et technologies de la santé et du social

Avoir envie de découvrir le milieu professionnel (enquêtes)

Savoir communiquer et aimer travailler en équipe

Être intéressé par la biologie humaine et la chimie

S'intéresser aux structures sociales et de santé (hôpitaux, maisons de retraite, foyers, etc.)

Attrait pour les relations humaines

Souhait de travailler dans les secteurs du social ou du paramédical

Pour quel métiers ?

- Infirmier
- Technicien en analyses biomédicales
- Manipulateur en électroradiologie médicale
- Pédicure-podologue
- Psychomotricien
- Ergothérapeute
- Audioprothésiste, etc.
- Assistant de service social
- Conseiller en économie sociale familiale
- Éducateur spécialisé
- Éducateur de jeunes enfants
- Responsable de secteur dans l'aide à domicile, etc.

En première

- Biologie et physiopathologies humaines (5h)
- Physique-chimie pour la santé (3h)
- Sciences et techniques sanitaires et sociales (7h)

En terminale

2 enseignements de spécialité

- Chimie, biologie et physiopathologies humaines (8h)
- Sciences et techniques sanitaires et sociales (7h)

Poursuite d'études

Plusieurs poursuites d'études dans le secteur du social et du paramédical sont possibles

Bac + 2 : BTS

Bac +3 : IFSI, BUT, DE, licence

Établissements du secteur

- St Etienne Lycée Honoré D'Urfé
- St Etienne Lycée Simone Weil
- St Etienne Lycée La Salésienne (privé)
- St Etienne Lycée Saint-Michel (privé)
- Firminy Lycée Albert Camus
- Montbrison MFR (privé)
- Feurs Lycée du Forez
- Roanne Lycée Albert Thomas



STMG

Sciences et Technologies du Management et de la Gestion

Avoir le sens de la communication

Aimer conduire un projet concret

Aimer l'informatique et les logiciels de bureautique

S'intéresser aux activités dans l'entreprise (marketing, gestion ressources humaines, .)

Découvrir le fonctionnement des organisations, les relations au travail, les nouveaux usages du numérique, le marketing

Intérêt pour la recherche et la mesure de la performance, l'analyse des décisions et l'impact des stratégies d'entreprises

Pour quel métiers ?

- Assistant de direction
- Assistant de gestion en PME-PMI, Responsable d'unité commerciale
- Chargé de clientèle banque
- Développeur d'applications
- Technicien réseau
- Contrôleur de gestion
- Chef de produit marketing
- Analyste financier ou administrateur réseau ...

En première

- Sciences de gestion et numérique (7h)
- Droit et économie (4h)
- Management (4h)

En terminale

2 enseignements de spécialité

Management, sciences de gestion et numérique (10h) avec une

spécificité au choix :

- Gestion et finances
- Mercatique
- Ressources humaines et communication
- Systèmes d'information de gestion

Droit et économie (6h)

Poursuite d'études

Multiplis poursuites d'études grâce aux connaissances acquises en gestion, économie et droit

Bac +2 : BTS, CPGE, DSCG

Bac +3 : BUT, DCG, licence, bachelor

Bac +5 : école de commerce



Établissements du secteur

- St Chamond, Lycée Claude lebois
- Rive de Gier, Lycée Georges Brassens
- St Etienne, Lycée Claude Fauriel
- St Etienne, Lycée Jean Monnet
- St Priest en Jarez, Lycée Simone Weil
- St Etienne, Lycée Honoré D'Urfé
- St Etienne, Lycée Tézenas du Montcel (privé)
- Firminy, Lycée Albert Camus
- Chazelles-sur-Lyon, Lycée des Horizons
- Montbrison, Lycée Beauregard
- Montbrison, Lycée Saint-Paul en Forez (privé)
- Andrézieux-Bouthéon, Lycée François Mauriac
- Feurs, lycée du Forez
- Roanne, Lycée Sainte-Anne (privé)
- Roanne, Lycée Albert Thomas
- Roanne, Lycée Jean Puy



STD2A

Sciences et technologies du design et des arts appliqués

Avoir un esprit
d'analyse et
critique

Être créatif

Être intéressé
par le graphisme,
la mode et le
design...

Concevoir et
réaliser des
objets

Découvrir les applications de
l'art (graphisme, mode, design...)

Intérêt pour la conception et
réalisation d'objets (vêtements,
meubles, ustensiles...) ou d'espaces

Pour quel métiers ?

- Assistant designer
- Designer
- Professeur, etc.

En première

- Design et métiers d'art (14h)
- Outils et langages numériques (2h)
- Physique-chimie (2h)

En terminale

2 enseignements de spécialité

- Analyse et méthode en design (9h)
- Conception et création en design et métiers d'art (9h)

Poursuite d'études

Des études variées dans le domaine de l'art et du design

Bac + 2 : BTS, CPGE, DNA, prépa d'arts et design

Bac +3 : DNMADE, licence

Bac +5 : école d'art, école d'architecture

Établissements du secteur

- St Etienne Lycée Monnet Fourneyron- site portail rouge
- Lyon Lycée Bellecour Art appliqués
- Lyon La Martinière Diderot - site Terreaux



STHR

Sciences et technologies de l'hôtellerie et de la restauration

Avoir envie de découvrir le milieu professionnel (stages)

Aimer travailler en équipe

Être intéressé par les techniques culinaires, le service et la gestion hôtelière

Aimer utiliser les langues et avoir un bon sens relationnel

Intérêt pour les métiers de l'hôtellerie et de la restauration

Préférable d'intégrer directement la 2nd STHR, mais possible d'intégrer une 1^{ère} après la 2nd GT

Pour quel métiers ?

- Maître d'hôtel
- Chargé du service client
- Conseiller clientèle
- Barman
- Sommelier
- Cuisinier/chef
- Adjoint ou directeur d'unités de restauration, d'hébergement ou de production culinaire,
- Responsable de réception
- Gouvernant, etc.

En première

- Sciences et technologies culinaires et des services (10h)
- Economie et gestion hôtelière (5h)
- Enseignement scientifique alimentation-environnement (3h)

En terminale

2 enseignements de spécialité

- Sciences et technologies culinaire et de services - Enseignement scientifique alimentation-environnement (13h)
- Economie et gestion hôtelière (5h)

Poursuite d'études

Accès à des formations spécifiques dans les domaines de la gestion, du tourisme ou de la vente

Bac + 2 : BTS, école spécialisée

Bac +3 : BUT, licence, école spécialisée

Formations complémentaires de 1 an : mention complémentaire, FCIL, CAP

Établissements du secteur

- Dardilly Lycée François Rabelais
- St Genest Lerpt Lycée hôtelier le Renouveau (privé)
- Lyon Lycée Jehanne de France (privé)



S2TMD

Sciences et technologies du théâtre de la musique et de la danse

Vouloir faire de leur passion (pratique instrumentale, danse, théâtre) un métier.

Avoir des prédispositions dans leur discipline

Pouvoir conjuguer la pratique intensive d'un instrument, de la danse ou du théâtre avec les programmes classiques de 1ère et de terminale

être motivé, rigoureux, énergique et bénéficier d'une bonne résistance physique

Passion pour la musique, la danse ou le théâtre

Inscription dans un conservatoire obligatoire

Pour quel métiers ?

- Danseur
- Musicien professionnel
- Musicien intervenant
- Chanteur
- Professeur de musique

En première

- Culture et sciences chorégraphiques ou musicales ou théâtrales (5h30)
- Pratiques chorégraphiques ou musicale ou théâtrale (5h30)
- Economie, droit et environnement du spectacle vivant (3h)

En terminale

2 enseignements de spécialité

- Culture et sciences chorégraphiques ou musicales ou théâtrales (7h)
- Pratiques chorégraphiques ou musicale ou théâtrale (7h)

Poursuite d'études

Accès aux formations supérieures artistiques en musique, en danse ou en théâtre, à un niveau professionnel, mais d'autres voies aussi possibles

- Conservatoire
- Pôles d'enseignement supérieur artistique
- Diplôme d'état
- Université



Établissements du secteur

- LYON Lycée Antoine de Saint-Exupéry (danse ou musique)



CALENDRIER DES ÉPREUVES FINALES

Les épreuves finales représentent 60% de la note du baccalauréat

En juin de l'année de première

- ✓ épreuves anticipées de français

En juin de l'année de terminale

- ✓ épreuves de philosophie
- ✓ épreuves écrites de spécialité
- ✓ Grand oral

✍ Durée des épreuves: 4H**

✍ Sujets nationaux

✍ Dates nationales

Épreuves de spécialités:

- **entre 2h30 et 4h pour les épreuves écrites
- 4 h d'épreuves pratiques en Conception et création en design et métiers d'art (STD2A)
- 6h d'épreuves écrites et pratiques en Sciences et technologiques (STHR)
- 3h d'épreuves écrite et 3h d'épreuves pratique en Pratique chorégraphique ou musicale ou théâtrales (S2TMD)

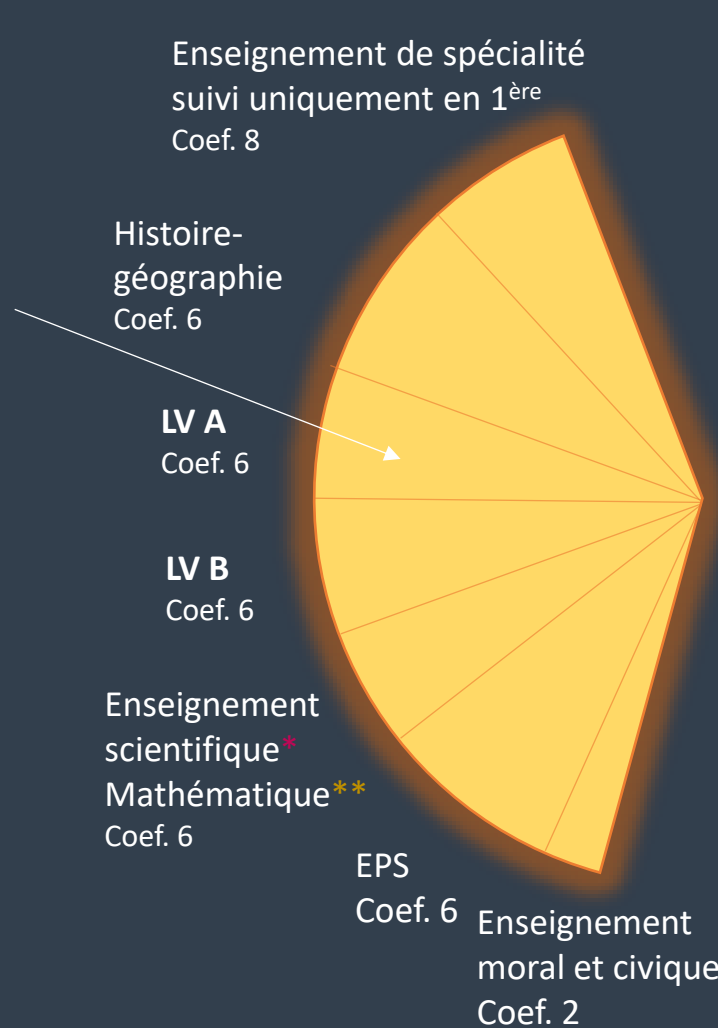
BACCALURÉAT GÉNÉRAL ET TECHNOLOGIQUE

Répartition de la note finale

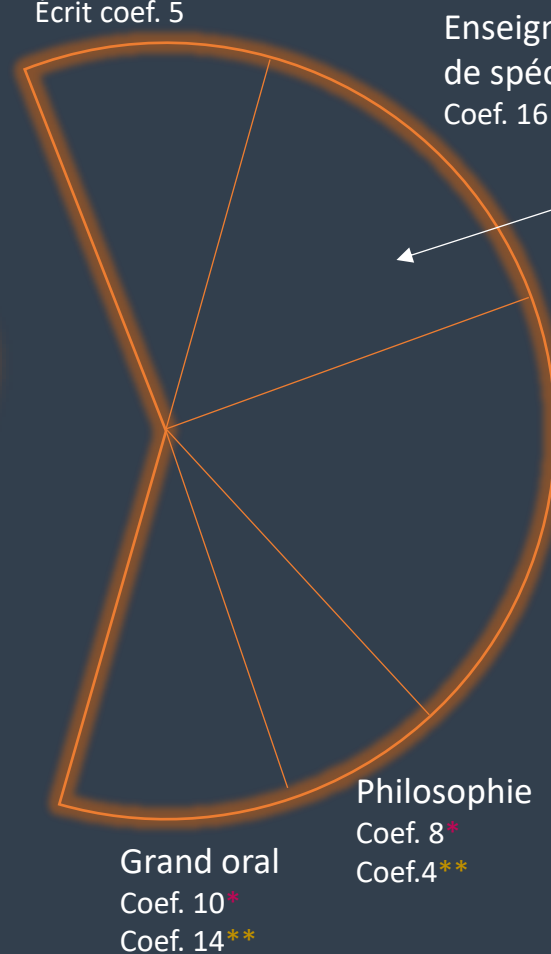
Contrôle continu

40%

de la note finale



Français (épreuves anticipées en fin de 1^{ère})
Oral coef. 5
Écrit coef. 5



Contrôle terminale

60%

de la note finale

Enseignements optionnels

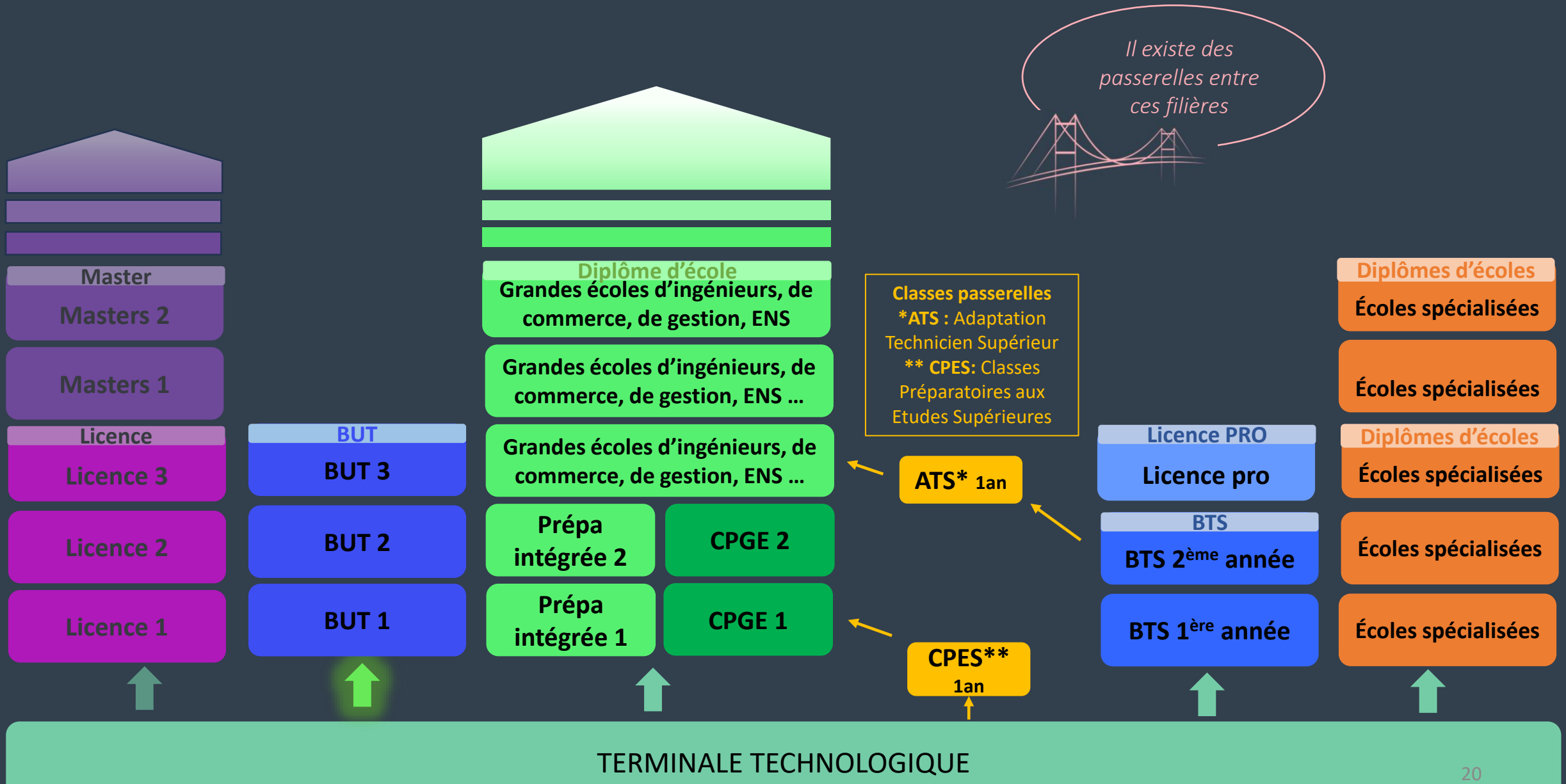
coef. 2 à 4 supp.

si suivi uniquement une année, 4
si suivi en 1^{ère} et terminale

*En voie générale

**En voie technologique

Les parcours post-bac du baccalauréat technologique



Pour aller plus loin, retrouvez sur le site du CIO, un outils réalisé par le CIO de Saint-Chamond

Accessibilité | Aller au contenu | Aller à la recherche | Aller au pied de page

ACADÉMIE DE LYON
Liberté
Égalité
Fraternité

Centre d'Information et d'Orientation de Saint-Chamond
Un service public et gratuit de l'éducation nationale

Collégiens | Lycéens | Etudiants | Découverte des métiers | Elèves à besoins éducatifs particuliers | L'alternance | Lutte contre le décrochage scolaire | Mobilité internationale

Orientation tout au long de la vie | Salons, Forums et Portes Ouvertes

Se connecter | Rechercher ...

Évènements à venir

- 02 avril 2025: ParcoursSup 2025 - dernier jour pour finaliser mon dossier
- 03 avril 2025: Que faire pendant une année de césure ? 17h30 - 19h00
- 02 mai 2025: Fermeture du CIO

Actus

Un outil de présentation de l'après seconde GT
Un outil de présentation de l'après seconde GT avec les établissements de la (...)

1/4

ATTENTION! IMPORTANT **CONCOURS AIDE-SOIGNANT - LOIRE** **Pensez-y!** **Concours aide soignante**
LES DATES IMPORTANTES

Présentation des formations de l'enseignement supérieur
Les formations de l'enseignement Supérieur

Orientation vers la voie professionnelle
Deux outils proposés par le CIO,
• le prézi "Le domaine que j'aime" permet une recherche de formations en bac pro à partir de vos centres d'intérêt
• le genially "voie professionnelle" qui répertorie les établissements de l'académie proposant les différentes formations de Bac pro par secteurs professionnels.

Le domaine que j'aime (voies professionnelles)
Par CIO Saint-Chamond

Accueil au CIO | **Secteur d'intervention du CIO** | **L'équipe du CIO**

Le Centre d'Information et d'Orientation (CIO) vous accueille au 1er étage du pôle jeunesse au 56 bd Waldeck ROUSSEAU à SAINT-CHAMOND.

Coordonnées
56 bd Waldeck-Rousseau
42400 Saint-Chamond

Téléphone : 04 77 22 22 88
Adresse électronique : cio-saint-chamond@ac-lyon.fr

[Télécharger la nouvelle plaquette du CIO](#)

<https://saint-chamond.cio.ac-lyon.fr/cio/> | favoris

Après la 2de GT
Quelle voie choisir ?

Prezi