

## DOCUMENT DÉDIÉ AUX LYCÉENS PROFESSIONNELS

# Les journées de l'enseignement supérieur

**Mercredi 28 et jeudi 29 janvier 2026**



### Inclus dans ce document :

- > Activités proposées par les établissements pour les JES
- > Liste des BTS - établissements - cohérence avec les bacs pro
- > Les autres formations accessibles après un bac pro

# Sommaire

Les Journées de l'Enseignement Supérieur, mode d'emploi	4
Les poursuites d'études après le bac professionnel	6
Les BTS dans l'académie, par ordre alphabétique	7
Les BTS dans l'académie & les bacs pros cohérents	11
Mathématiques et sciences.....	11
Sciences humaines et droit .....	11
Agriculture, élevage, aménagement paysager .....	11
Architecture, bâtiment, travaux publics .....	13
Automatismes, informatique industrielle.....	15
Commerce, marketing, vente .....	18
Communication, information, audiovisuel .....	19
Environnement, sécurité.....	21
Finances, gestion, ressources humaines .....	22
Habillement, mode, textile .....	24
Hôtellerie, restauration, tourisme, sport, loisirs .....	24
Industrie, transformation, énergie.....	25
Mécanique, électricité, électronique .....	28
Réseaux, télécommunications, informatique.....	31
Santé, soins, social .....	32
Transport, logistique.....	33
Les FCIL dans l'académie	34

Les certificats de spécialisation dans l'académie	34
Annexe : détail des programmes des établissements	36
Etablissements de l'Ain	37
LP LYCEE DES METIERS GABRIEL VOISIN .....	37
LPO LYCEE DES METIERS ARBEZ CARME .....	38
LPO LYCEE DES METIERS SAINT-EXUPERY .....	39
LYCEE GEN.ET TECHNOL.PRIVE SAINT PIERRE.....	40
LYCEE GENERAL ET TECHNOLOGIQUE DE LA PLAINE DE L'AIN .	41
LYCEE GENERAL ET TECHNOLOGIQUE DU VAL DE SAONE.....	42
LYCEE GENERAL ET TECHNOLOGIQUE EDGAR QUINET .....	43
LYCEE POLYVALENT DE LA COTIERE .....	44
LYCEE POLYVALENT INTERNATIONAL .....	45
LYCEE POLYVALENT JOSEPH-MARIE CARRIAT .....	46
LYCEE POLYVALENT PAUL PAINLEVE .....	47
LYCEE PROF PRIVE DES METIERS SAINT JOSEPH.....	48
Etablissements de la Loire	49
LGT LYCEE DES METIERS CLAUDE LEBOS .....	49
LP LYCEE DES METIERS PIERRE DESGRANGES .....	50
LYC GEN.ET TECHNOL.PRIVE DES METIERS LA SALLE (SAINT LOUIS SAINTE BARBE).....	51
LYCEE GENERAL ET TECHNOLOGIQUE ALBERT CAMUS.....	52
LYCEE GENERAL ET TECHNOLOGIQUE ALBERT THOMAS.....	53
LYCEE GENERAL ET TECHNOLOGIQUE BEAUREGARD .....	54

LYCEE GENERAL ET TECHNOLOGIQUE DU FOREZ .....	55
LYCEE GENERAL ET TECHNOLOGIQUE ETIENNE MIMARD .....	56
LYCEE GENERAL ET TECHNOLOGIQUE FRANCOIS MAURIAC- FOREZ .....	57
LYCEE GENERAL ET TECHNOLOGIQUE GEORGES BRASSENS.....	58
LYCEE GENERAL ET TECHNOLOGIQUE HONORE D'URFE.....	59
LYCEE GENERAL ET TECHNOLOGIQUE JACBO HOLTZER .....	60
LYCEE GENERAL ET TECHNOLOGIQUE JEAN MONNET .....	61
LYCEE GENERAL ET TECHNOLOGIQUE SIMONE WEIL.....	62
LYCEE PROFESSIONNEL PRIVE SAINTE MARIE LA GRAND'GRANGE .....	63
<b>Etablissements du Rhône</b> .....	<b>64</b>
LEGT AGRICOLE DE ST GENIS LAVAL .....	64
LP LYCEE DES METIERS ALFRED DE MUSSET .....	65
LP LYCEE DES METIERS DU 1ER FILM.....	66
LP LYCEE DES METIERS LOUISE LABE.....	67
LP LYCEE DES METIERS TONY GARNIER.....	68
LPO LYCEE DES METIERS ARAGON-PICASSO.....	69
LPO LYCEE DES METIERS CLAUDE BERNARD .....	70
LPO LYCEE DES METIERS EDOUARD BRANLY.....	71
LPO LYCEE DES METIERS FREDERIC FAYS .....	73
LYCEE GEN. ET TECHNOL. PRIVE ASSOMPTION BELLEVUE .....	74
LYCEE GEN.ET TECHNOL.PRIVE DES CHASSAGNES .....	75

LYCEE GEN.ET TECHNOL.PRIVE INSTITUTION DES CHARTREUX .....	76
LYCEE GEN.ET TECHNOL.PRIVE LA FAVORITE SAINTE THERESE	77
LYCEE GEN.ET TECHNOL.PRIVE SAINT LOUIS-SAINT BRUNO .....	78
LYCEE GEN.ET TECHNOL.PRIVE SAINT MARC.....	79
LYCEE GEN.ET TECHNOL.PRIVE SAINT THOMAS D'AQUIN VERITAS .....	80
LYCEE GENERAL ET TECHNOLOGIQUE AMPERE .....	81
LYCEE GENERAL ET TECHNOLOGIQUE AUGUSTE ET LOUIS LUMIERE .....	82
LYCEE GENERAL ET TECHNOLOGIQUE COLBERT .....	83
LYCEE GENERAL ET TECHNOLOGIQUE CONDORCET .....	84
LYCEE GENERAL ET TECHNOLOGIQUE GILBERTE ET PIERRE BROSSOLETTE.....	85
LYCEE GENERAL ET TECHNOLOGIQUE JEAN-PAUL SARTRE .....	86
LYCEE GENERAL ET TECHNOLOGIQUE JULIETTE RECAMIER .....	87
LYCEE GENERAL ET TECHNOLOGIQUE LA MARTINIERE DIDEROT .....	88
LYCEE GENERAL ET TECHNOLOGIQUE LA MARTINIERE DUCHERE .....	90
LYCEE GENERAL ET TECHNOLOGIQUE LACASSAGNE .....	91
LYCEE GENERAL ET TECHNOLOGIQUE PARC CHABRIERES .....	92
LYCEE GENERAL ET TECHNOLOGIQUE RENE DESCARTES .....	93
LYCEE MARCEL SEMBAT .....	94

LYCEE POLYVALENT CAMUS-SERMENAZ.....	95
LYCEE POLYVALENT CHARLIE CHAPLIN.....	96
LYCEE POLYVALENT HECTOR GUIMARD.....	97
LYCEE POLYVALENT JACQUES BREL.....	98
LYCEE POLYVALENT LOUIS ARMAND.....	99
LYCEE PROF PRIVE DES METIERS LA MACHE.....	100
LYCEE PROF PRIVE DES METIERS SAINT JOSEPH .....	101

LYCEE PROFESSIONNEL PRIVE LA FAVORITE SAINTE THERESE	102
LYCEE TECHNOLOGIQUE PRIVE DON BOSCO .....	103
LYCEE TECHNOLOGIQUE PRIVE ICOF .....	104
LYCEE TECHNOLOGIQUE PRIVE ORT .....	105

# Les Journées de l'Enseignement Supérieur, mode d'emploi

## C'EST QUOI ?

La possibilité de découvrir les formations proposées dans l'académie de Lyon et accessibles aux bacheliers professionnels pendant deux jours dédiés, 28 et 29 janvier 2026.

## POUR QUOI FAIRE ?

- Découvrir les équipements techniques, les lieux d'enseignement
- Assister à des cours, des travaux pratiques
- Échanger avec des étudiants sur leurs parcours
- Mieux connaître les modalités de recrutement
- Se renseigner sur la vie étudiante : les logements, les associations étudiantes, les aides financières etc.

## 1. JE CHOISIS MES VISITES

- J'utilise le moteur de recherche en libre accès de [Parcoursup](#) pour explorer les formations qui m'intéressent.
- Je recherche les formations dans le guide « Après le bac » distribué à tous les élèves de terminale et disponible sur le site Auvergne-Rhône-Alpes Orientation regroupe les formations présentes en région AURA <https://www.auvergnerhonealpes-orientation.fr/publi/guide-apres-le-bac/>
- Je consulte les actions proposées par les établissements dans le programme disponible sur le site de l'académie de Lyon

- Si l'établissement que je recherche ne figure pas dans le programme, je vérifie les [actions d'information et d'orientation saisies sur la page spéciale JES](#) ou je le contacte directement (coordonnées sur le site de l'[Onisep](#)).

## 2. JE PRÉPARE MES VISITES

- Je vérifie les dates, les horaires et les lieux des formations qui m'intéressent : certains établissements sont accessibles toute la journée, d'autres proposent des conférences ou des visites sur des horaires bien précis.
- Je respecte la **procédure d'inscription préalable** pour les établissements qui le demandent.
- Je réfléchis aux questions à poser.

## 3. JE ME RENDS SUR PLACE

- Je prépare mon planning de visite avec le jour et les horaires des événements qui m'intéressent. J'organise mes visites du mieux possible pour voir un maximum de formations.
- J'organise mon trajet. Je repère les lignes et les horaires de transport (train, bus, tram, métro).

## 4. JE DÉCOUVRE

- Je repère les lieux et les formations.
- Je pose des questions et je prends des notes.
- Je m'informe sur la vie étudiante : je découvre les bibliothèques, je me renseigne sur le logement, les bourses, la restauration, les services d'aide à la vie étudiante, les activités sportives et culturelles, les associations étudiantes...
- **Et surtout, j'échange avec les étudiants et les enseignants qui m'accueillent.**

## 5. JE FAIS LE POINT

Après l'événement, je fais le point : qu'est-ce que je retiens de ces visites ? est-ce que cela a confirmé mon choix ou m'a apporté de nouvelles idées ? Est-ce que je décide de constituer des candidatures sur Parcoursup ? Est-ce que je souhaite me tourner vers l'apprentissage ? Je peux en discuter avec mes professeurs et/ou le psy EN de l'établissement.

## COMMENT SE PRÉSENTE CE DOCUMENT

Un tableau liste les BTS proposés dans l'académie, les lycées dans lesquels ils sont proposés ainsi que les bacs professionnels en cohérence faible, moyenne ou forte avec le BTS en question.

### Qui peut m'aider ?

- Les professeurs principaux ou référents
- Les psychologues EN
- Les professeurs documentalistes

Les FCIL et les certificats de spécialisation proposés dans l'académie sont également listés. Pour toutes les formations, un lien renvoie vers le programme des établissements concernant les JES. Il peut y avoir des visites d'établissement, des échanges avec des étudiants etc.

**Attention aux jours et horaires annoncés.**

Les renseignements concernant les actions proposées dans ce document ont été saisies par les établissements eux-mêmes via l'application dédiée AIO. Pour toute information complémentaire ou en cas de difficulté, merci de bien vouloir vous adresser directement à l'établissement concerné.

## GLOSSAIRE

**BTS** : Brevet de Technicien Supérieur

**BTSA** : Brevet de Technicien Supérieur Agricole

**CPGE** : Classe Préparatoire aux Grandes Écoles

**CS** : Certificat de Spécialisation

**DCG** : Diplôme de Comptabilité et de Gestion

**DDFPT/DDF** : Directeur Délégué aux Formations Professionnelles et Technologiques

**ENT** : Environnement Numérique de Travail

**FCIL** : Formation Complémentaire d'Initiative Locale

**GRETA** : GRoupement d'ETAbissements publics locaux d'enseignement de formation continue

**MAN** : Mise à Niveau

**MC** : Mention Complémentaire

**MFR** : Maison Familiale et Rurale

**STL** : Sciences et Technologies de Laboratoire

**UFA** : Unité de Formation d'Apprentis

## Les poursuites d'études après le bac professionnel

Après le bac professionnel, vous pouvez choisir de poursuivre des études. La majorité des candidatures se font sur Parcoursup. Plusieurs possibilités de formation existent :

### Deux ans après le bac

Le Brevet de Technicien Supérieur (BTS) est la formation la plus suivie par les bacheliers professionnels. Elle se déroule en lycée et offre une insertion professionnelle rapide. L'apprentissage est également possible pour de nombreux BTS.

### Un an après le bac

- Les Formations complémentaires d'initiative locale (FCIL)
- Les Certificats de spécialisation (CS)

### Les écoles spécialisées

Quelques formations sont dispensées dans des écoles : en animation, dans le domaine social, l'armée, la gendarmerie etc.

## Zoom sur le BTS

### Les avis positifs

Le conseil de classe peut attribuer un avis positif à chaque candidature en BTS. Cela augmente les possibilités d'obtenir une proposition d'admission.

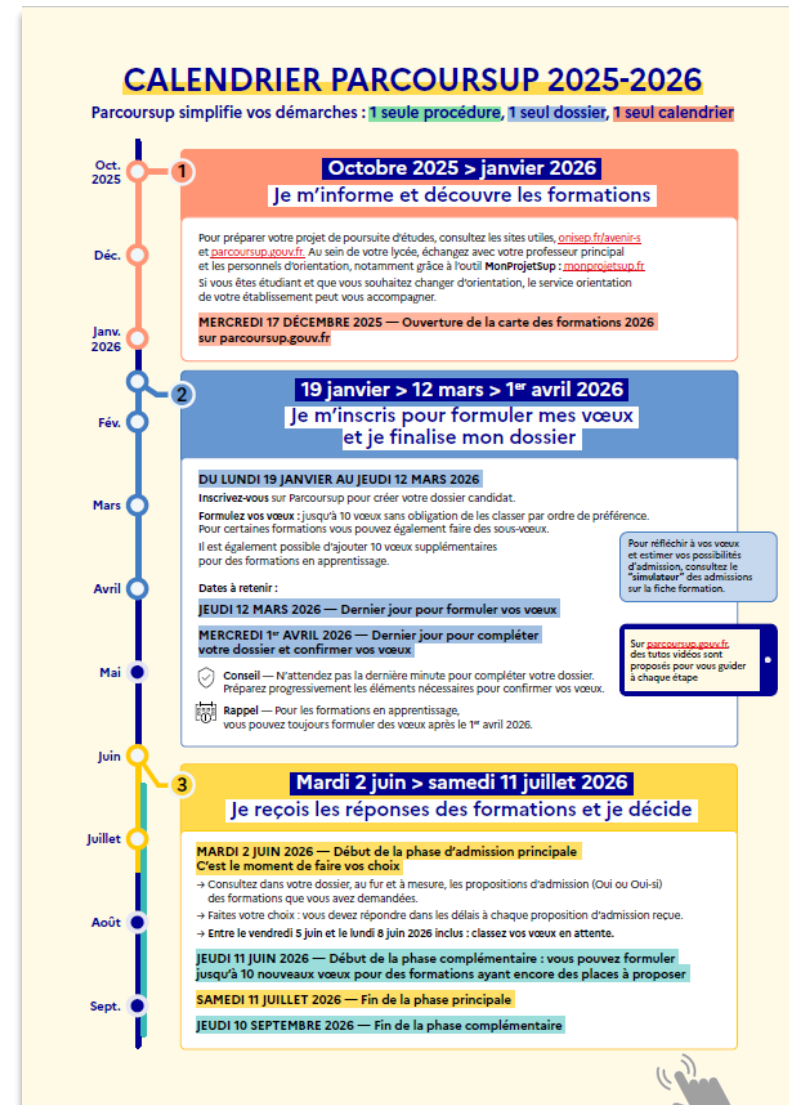
### Les places réservées

Dans chaque BTS, des places sont réservées aux bacheliers professionnels (loi ORE).

### Points de vigilance

- Attention, certains BTS exigent une langue vivante 2 obligatoire (LV2). Ils sont signalés dans ce document. La LV2 doit correspondre à celle que vous suivez actuellement.
- Surveillez les dates essentielles de Parcoursup, elles peuvent avoir lieu pendant vos PFMP.

Une classe  
prépa dédiée  
au lycée  
Ampère



2 LV

Cliquez sur l'image pour consulter le calendrier Parcoursup.

## Les BTS dans l'académie, par ordre alphabétique

### **A**

#### **Aéronautique**

-> Mécanique, électricité, électronique

#### **Agronomie et cultures durables**

-> Agriculture, élevage, aménagement paysager

#### **Aménagements paysagers**

-> Agriculture, élevage, aménagement paysager

#### **Analyse, conduite et stratégie de l'entreprise agricole, option Territoires métropolitains**

-> Agriculture, élevage, aménagement paysager

#### **Analyses biologiques, biotechnologiques, agricoles et environnementales**

-> Industrie, transformation, énergie

#### **Aquaculture (en apprentissage seulement)**

-> Agriculture, élevage, aménagement paysager

#### **Architectures en Métal : conception et Réalisation**

-> Architecture, bâtiment, travaux publics ; Mécanique, électricité, électronique

#### **Assistance technique d'ingénieur**

-> Mécanique, électricité, électronique

#### **Assurance**

-> Finances, gestion, ressources humaines

### **B**

#### **Banque**

-> Finances, gestion, ressources humaines

#### **Bâtiment**

-> Architecture, bâtiment, travaux publics

#### **Bioanalyses en laboratoire de contrôle**

-> Industrie, transformation, énergie

#### **Biologie médicale**

-> Santé, soins, social

#### **Bioqualité**

-> Industrie, transformation, énergie

#### **Biotechnologie en recherche et production**

-> Industrie, transformation, énergie

### **C**

#### **Collaborateur juriste notarial**

-> Sciences humaines et droit

#### **Commerce International**

-> Commerce, marketing, vente

#### **Communication**

-> Communication, information, audiovisuel

#### **Comptabilité et gestion**

-> Finances, gestion, ressources humaines

#### **Conception de processus de découpe et d'emboutissage**

-> Mécanique, électricité, électronique

#### **Conception de produits industriels**

-> Automatismes, informatique industrielle

#### **Conception des processus de réalisation de produits**

-> Mécanique, électricité, électronique

#### **Conception et industrialisation en microtechniques**

-> Mécanique, électricité, électronique

#### **Conception et Réalisation de Systèmes Automatiques**

-> Automatismes, informatique industrielle

#### **Conception et réalisation en chaudronnerie industrielle**

-> Mécanique, électricité, électronique

#### **Conseil et commercialisation de solutions techniques**

-> Commerce, marketing, vente ;

-> Automatismes, informatique industrielle

#### **Construction et aménagement de véhicules**

-> Mécanique, électricité, électronique



### Contrôle industriel et régulation automatique

-> Mathématiques et sciences

-> Automatismes, informatique industrielle

### Cybersécurité, Informatique et réseaux, Electronique - Option A : Informatique et réseaux ; Option B : Electronique et réseaux

-> Automatismes, informatique industrielle;

Réseaux, télécommunications, informatique

## D

### Développement et animation de projets territoriaux

-> Environnement, sécurité

### Développement et Réalisation Bois (en apprentissage seulement)

-> Architecture, bâtiment, travaux publics

### Diététique et nutrition

-> Santé, soins, social

## E

### Economie sociale familiale

-> Santé, soins, social

### Edition

-> Communication, information, audiovisuel

### Electrotechnique

-> Industrie, transformation, énergie ;

Mécanique, électricité, électronique

### Enveloppe des bâtiments : conception et réalisation

> Architecture, bâtiment, travaux publics

### Etudes de réalisation d'un projet de communication

-> Communication, information, audiovisuel

### Étude et réalisation d'agencement

-> Architecture, bâtiment, travaux publics

### Europastics et composites à référentiel commun européen - option Conception d'Outillage ; option Pilotage et Optimisation de la production

-> Industrie, transformation, énergie

## F

### Fluide, énergie, domotique - option A génie climatique et fluide

-> Industrie, transformation, énergie

### Fonderie

-> Industrie, transformation, énergie;

Automatismes, informatique industrielle

## G

### Génie des équipements agricoles (en apprentissage seulement)

-> Agriculture, élevage, aménagement paysager

### Gestion de la PME

-> Finances, gestion, ressources humaines

### Gestion des transports et logistique associée

-> Transport, logistique

### Gestion et maîtrise de l'eau

-> Environnement, sécurité

### Gestion et protection de la nature

-> Agriculture, élevage, aménagement paysager

### Gestion forestière (en apprentissage seulement)

-> Agriculture, élevage, aménagement paysager

## I

### Innovations textiles - Option A : Structures ; Option B : Traitements

-> Habillement, mode, textile

## M

### Maintenance des matériels de construction et de manutention

-> Mécanique, électricité, électronique

### Maintenance des systèmes - option A Systèmes de production ; option B Systèmes énergétiques et fluidiques

-> Automatismes, informatique industrielle

### Maintenance des véhicules option motocycles ; option véhicules légers

-> Mécanique, électricité, électronique

### Management Commercial Opérationnel

-> Commerce, marketing, vente

### Management économique de la construction

-> Architecture, bâtiment, travaux publics

### Management en hôtellerie restauration -

-> Hôtellerie, restauration, tourisme, sport, loisirs

### Management opérationnel de la sécurité

-> Environnement, sécurité

**Métiers de l'audiovisuel** Option Gestion de production ; Option Métiers de l'image ; Option Métiers du son

-> Communication, information, audiovisuel

### Métiers de l'eau

-> Environnement, sécurité-> Environnement, sécurité

### Métiers de la chimie

-> Industrie, transformation, énergie

### Métiers de la coiffure

-> Santé, soins, social

### Métiers de la mesure

-> Industrie, transformation, énergie

-> Automatismes, informatique industrielle

### Métiers de la mode-vêtements

-> Habillement, mode, textile

### Métiers de l'élevage: développement, production et conseil

-> Agriculture, élevage, aménagement paysager

### Métiers de l'esthétique-cosmétique-parfumerie

-> Santé, soins, social

### Métiers des services à l'environnement

-> Environnement, sécurité

### Métiers du géomètre-topographe et de la modélisation numérique

-> Architecture, bâtiment, travaux publics

### Métiers du Végétal : Alimentation, Ornement, Environnement (en apprentissage seulement)

-> Agriculture, élevage, aménagement paysager

## N

### Négociation et digitalisation de la Relation Client

-> Commerce, marketing, vente

## O

### Opticien-Lunetier

-> Santé, soins, social

## P

### Photographie

-> Communication, information, audiovisuel

### Pilotage des procédés

-> Industrie, transformation, énergie

### Pilote de machines de bûcheronnage

### Production, transformation et commercialisation des produits fermiers

### Professions immobilières

-> Finances, gestion, ressources humaines

### Prothésiste dentaire

-> Santé, soins, social

## Q

### QUALité, ALimentation, Innovation et Maîtrise Sanitaire (BioQUALIM) aliments et processus technologiques

-> Industrie, transformation, énergie

## S

### Services et prestations des secteurs sanitaire et social

-> Santé, soins, social

### Services informatiques aux organisations

-> Réseaux, télécommunications, informatique

### Support à l'action managériale

-> Communication, information, audiovisuel ; -> Finances, gestion, ressources humaines

### Systèmes constructifs bois et habitat

-> Architecture, bâtiment, travaux publics

## T

**Technico-commercial - Spécialité alimentation et boisson -** (en apprentissage seulement)

-> Commerce, marketing, vente

**Technico-commercial - Spécialité biens et services pour l'agriculture -** (en apprentissage seulement)

-> Commerce, marketing, vente

**Technico-commercial - Spécialité produit de la filière bois -** (en apprentissage seulement)

-> Commerce, marketing, vente

**Technico-commercial - Spécialité univers jardins et animaux de compagnie**

-> Commerce, marketing, vente

**Technico-commercial - Spécialité vins, bières et spiritueux -** (en apprentissage seulement)

-> Commerce, marketing, vente

**Techniques et services en matériels agricoles -**

**Tourisme**

-> Hôtellerie, restauration, tourisme, sport, loisirs

**Traitement des matériaux Option A traitements thermiques ; Option B traitements de surfaces**

-> Industrie, transformation, énergie

**Travaux publics** (en apprentissage seulement)

-> Architecture, bâtiment, travaux publics

## V

**Viticulture-Oenologie** (en apprentissage seulement)

-> Agriculture, élevage, aménagement paysager

## Les BTS dans l'académie & les bacs pros cohérents

Cliquez sur les noms des établissements pour découvrir leurs programmes pour les JES.

En l'absence de programme, se renseigner directement auprès de l'établissement.

**Ce tableau est indicatif et n'exclut pas la possibilité de poursuivre dans une spécialité de BTS qui n'est pas mentionnée en cohérence.**

BTS	Etablissements	Bacs pro en cohérence faible	Bacs pro en cohérence moyenne	Bacs pro en cohérence forte
<b>Mathématiques et sciences</b>				
Contrôle industriel et régulation automatique	<ul style="list-style-type: none"> <li>✓ <a href="#">lycée la martinière-diderot</a></li> <li>✓ <a href="#">lycée la salle</a></li> <li>✓ <a href="#">Lycée René Descartes</a></li> </ul>		<ul style="list-style-type: none"> <li>✓ métiers de l'électricité et de ses environnements connectés</li> <li>✓ pilote de ligne de production</li> <li>✓ procédés de la chimie, de l'eau et des papiers-cartons</li> <li>✓ maintenance et efficacité énergétique</li> <li>✓ installateur en chauffage, climatisation et énergies renouvelables</li> <li>✓ métiers du froid et des énergies renouvelables</li> </ul>	
<b>Sciences humaines et droit</b>				
Collaborateur juriste notarial	<ul style="list-style-type: none"> <li>✓ CRESPA -SCIENCES U INSTITUT NATIONAL DES FORMATIONS NOTARIALES DE LYON</li> <li>✓ <a href="#">lycée edgar quinet</a></li> </ul>	<ul style="list-style-type: none"> <li>✓ assistance à la gestion des organisations et de leurs activités</li> </ul>		
<b>Agriculture, élevage, aménagement paysager</b>				
Agronomie et cultures durables	<ul style="list-style-type: none"> <li>✓ Institut Agricole Sandar</li> </ul>		<ul style="list-style-type: none"> <li>✓ conduite de productions horticoles</li> <li>✓ conduite et gestion de l'entreprise agricole (polyculture-élevage)</li> </ul>	<ul style="list-style-type: none"> <li>✓ agroéquipement</li> <li>✓ conduite et gestion de l'entreprise agricole (grandes cultures)</li> </ul>

BTS	Etablissements	Bacs pro en cohérence faible	Bacs pro en cohérence moyenne	Bacs pro en cohérence forte
Aménagements paysagers	Lycée agricole Lyon-Dardilly	<ul style="list-style-type: none"> <li>✓ agroéquipement</li> <li>✓ forêt</li> <li>✓ maintenance des matériels (option b : matériels de construction et de manutention)</li> <li>✓ maintenance des matériels (option c : parcs et jardins)</li> <li>✓ technicien d'études du bâtiment (option b : assistant en architecture)</li> </ul>	<ul style="list-style-type: none"> <li>✓ conduite de productions horticoles</li> <li>✓ gestion des milieux naturels et de la faune</li> </ul>	<ul style="list-style-type: none"> <li>✓ aménagements paysagers</li> </ul>
Analyse, conduite et stratégie de l'entreprise agricole, option Transition agricole dans les territoires métropolitains	<ul style="list-style-type: none"> <li>✓ Lycée agricole Roanne-Cherve</li> <li>✓ MFREO Saint Laurent de Chamusset</li> </ul>	<ul style="list-style-type: none"> <li>✓ agroéquipement</li> </ul>		<ul style="list-style-type: none"> <li>✓ conduite et gestion de l'entreprise agricole (grandes cultures)</li> <li>✓ conduite et gestion de l'entreprise agricole (polyculture-élevage)</li> <li>✓ conduite et gestion de l'entreprise du secteur canin et félin</li> <li>✓ conduite et gestion de l'entreprise hippique</li> <li>✓ conduite et gestion de l'entreprise vitivinicole</li> </ul>
Aquaculture	<i>En apprentissage seulement (CFPPA de Cibeins Cibeins)</i>	<ul style="list-style-type: none"> <li>✓ gestion des milieux naturels et de la faune</li> <li>✓ technicien conseil vente en animalerie</li> </ul>		<ul style="list-style-type: none"> <li>✓ conduite de productions aquacoles</li> <li>✓ cultures marines</li> </ul>
Génie des équipements agricoles	<i>En apprentissage seulement (Campus AGRONOVA – CFPPA)</i>	<ul style="list-style-type: none"> <li>✓ conduite et gestion de l'entreprise agricole (grandes cultures)</li> <li>✓ conduite et gestion de l'entreprise agricole (polyculture-elevage)</li> </ul>	<ul style="list-style-type: none"> <li>✓ maintenance des matériels (option b : matériels de construction et de manutention)</li> <li>✓ maintenance des matériels (option c : parcs et jardins)</li> </ul>	<ul style="list-style-type: none"> <li>✓ agroéquipement</li> <li>✓ maintenance des matériels (option a : agricoles)</li> </ul>
Gestion et protection de la nature	IET - institut des métiers de l'environnement et de la transition écologique	<ul style="list-style-type: none"> <li>✓ conduite et gestion de l'entreprise agricole (grandes cultures)</li> <li>✓ conduite et gestion de l'entreprise agricole (polyculture-élevage)</li> <li>✓ conduite et gestion de l'entreprise du secteur canin et félin</li> <li>✓ conduite et gestion de l'entreprise hippique</li> <li>✓ technicien conseil vente en animalerie</li> </ul>	<ul style="list-style-type: none"> <li>✓ forêt</li> </ul>	<ul style="list-style-type: none"> <li>✓ gestion des milieux naturels et de la faune</li> </ul>
Gestion forestière	<i>En apprentissage seulement (CFPPA de Roanne – Noiretable)</i>	<ul style="list-style-type: none"> <li>✓ technicien de scierie</li> <li>✓ agroéquipement</li> <li>✓ aménagements paysagers</li> </ul>	<ul style="list-style-type: none"> <li>✓ gestion des milieux naturels et de la faune</li> </ul>	<ul style="list-style-type: none"> <li>✓ forêt</li> </ul>

BTS	Etablissements	Bacs pro en cohérence faible	Bacs pro en cohérence moyenne	Bacs pro en cohérence forte
Métiers de l'élevage : développement, production et conseil	<ul style="list-style-type: none"> <li>✓ Lycée agricole de Ressins</li> <li>✓ Lycée d'enseignement général, technique et professionnel agricole de Cibeins</li> <li>✓ MFREO de Mornand en Forez</li> </ul>	<ul style="list-style-type: none"> <li>✓ agroéquipement</li> <li>✓ conduite et gestion de l'entreprise agricole (grandes cultures)</li> <li>✓ technicien conseil vente en animalerie</li> <li>✓ technicien en expérimentation animale</li> </ul>	<ul style="list-style-type: none"> <li>✓ conduite d'activités d'élevage et d'hébergement dans le secteur canin-félin</li> </ul>	<ul style="list-style-type: none"> <li>✓ conduite et gestion de l'entreprise agricole (polyculture-élevage)</li> <li>✓ conduite et gestion de l'entreprise hippique</li> </ul>
BTSA Métiers du végétal : alimentation, ornement et environnement	<i>En apprentissage seulement (CFPPA de Montravail)</i>	<ul style="list-style-type: none"> <li>✓ gestion des milieux naturels et de la faune</li> <li>✓ technicien conseil vente de produits de jardin</li> </ul>	<ul style="list-style-type: none"> <li>✓ aménagements paysagers</li> </ul>	<ul style="list-style-type: none"> <li>✓ conduite de productions horticoles</li> </ul>
BTSA Viticulture-oenologie	<i>En apprentissage seulement (Lycée professionnel agricole viticole de bel-air)</i>	<ul style="list-style-type: none"> <li>✓ technicien conseil vente en alimentation (produits alimentaires et boissons)</li> </ul>	<ul style="list-style-type: none"> <li>✓ conduite et gestion de l'entreprise agricole (grandes cultures)</li> </ul>	<ul style="list-style-type: none"> <li>✓ conduite et gestion de l'entreprise vitivinicole</li> </ul>

## Architecture, bâtiment, travaux publics

Architectures en métal : conception et réalisation	<ul style="list-style-type: none"> <li>✓ <a href="#">lycee privé la mache</a></li> <li>✓ <a href="#">lpo lycee des métiers frederic fays</a></li> </ul>	<ul style="list-style-type: none"> <li>✓ construction des carrosseries</li> <li>✓ menuiserie aluminium – verre</li> <li>✓ technicien d'études du bâtiment (option a : études et économie)</li> <li>✓ technicien du bâtiment : organisation et réalisation du gros œuvre</li> <li>✓ technicien géomètre-topographe</li> <li>✓ technicien d'études du bâtiment (option b : assistant en architecture)</li> </ul>	<ul style="list-style-type: none"> <li>✓ technicien en chaudronnerie industrielle</li> </ul>	<ul style="list-style-type: none"> <li>✓ ouvrages du bâtiment : métallerie</li> </ul>
Bâtiment	<ul style="list-style-type: none"> <li>✓ <a href="#">lycee general et technologique jean monnet</a></li> <li>✓ <a href="#">lycée joseph-marie carriat</a></li> <li>✓ lycée la martinie monplaisir</li> </ul>	<ul style="list-style-type: none"> <li>✓ aménagement et finition du bâtiment</li> <li>✓ technicien géomètre-topographe</li> <li>✓ technicien d'études du bâtiment (option b : assistant en architecture)</li> </ul>	<ul style="list-style-type: none"> <li>✓ intervention sur le patrimoine bâti</li> <li>✓ technicien d'études du bâtiment (option a : études et économie)</li> <li>✓ travaux publics</li> </ul>	<ul style="list-style-type: none"> <li>✓ technicien du bâtiment : organisation et réalisation du gros œuvre</li> </ul>

BTS	Etablissements	Bacs pro en cohérence faible	Bacs pro en cohérence moyenne	Bacs pro en cohérence forte
Développement et réalisation bois	<i>En apprentissage seulement (Lycée professionnel Georges Lamarque)</i>	<ul style="list-style-type: none"> <li>✓ étude et réalisation d'agencement</li> <li>✓ menuiserie aluminium – verre</li> <li>✓ technicien de scierie</li> </ul>	<ul style="list-style-type: none"> <li>✓ technicien constructeur bois</li> <li>✓ technicien de fabrication bois et matériaux associés</li> </ul>	<ul style="list-style-type: none"> <li>✓ technicien menuisier agenceur</li> </ul>
Enveloppe des bâtiments : conception et réalisation	<i>En apprentissage seulement (<a href="#">Ecole LA MACHE</a>, Lycée professionnel Pierre Desgranges)</i>	<ul style="list-style-type: none"> <li>✓ étude et réalisation d'agencement</li> <li>✓ intervention sur le patrimoine bâti</li> <li>✓ technicien géomètre-topographe</li> <li>✓ technicien d'études du bâtiment (option b : assistant en architecture)</li> </ul>	<ul style="list-style-type: none"> <li>✓ ouvrages du bâtiment : métallerie</li> <li>✓ technicien d'études du bâtiment (option a : études et économie)</li> <li>✓ technicien du bâtiment : organisation et réalisation du gros œuvre</li> </ul>	<ul style="list-style-type: none"> <li>✓ menuiserie aluminium - verre</li> </ul>
Étude et réalisation d'agencement	<ul style="list-style-type: none"> <li>✓ <a href="#">lycee privé la mache</a></li> <li>✓ <a href="#">lycée jean monnet</a></li> </ul>	<ul style="list-style-type: none"> <li>✓ aménagement et finition du bâtiment</li> <li>✓ technicien d'études du bâtiment (option a : études et économie)</li> <li>✓ technicien de fabrication bois et matériaux associés</li> </ul>	<ul style="list-style-type: none"> <li>✓ menuiserie aluminium – verre</li> <li>✓ technicien d'études du bâtiment (option b : assistant en architecture)</li> </ul>	<ul style="list-style-type: none"> <li>✓ étude et réalisation d'agencement</li> </ul>
Management économique de la construction	Lycée La Martiniere Monplaisir	<ul style="list-style-type: none"> <li>✓ aménagement et finition du bâtiment</li> <li>✓ étude et réalisation d'agencement</li> <li>✓ intervention sur le patrimoine bâti</li> <li>✓ métiers de l'électricité et de ses environnements connectés</li> <li>✓ technicien géomètre-topographe</li> <li>✓ travaux publics</li> </ul>	<ul style="list-style-type: none"> <li>✓ menuiserie aluminium – verre</li> <li>✓ ouvrages du bâtiment : métallerie</li> <li>✓ technicien du bâtiment : organisation et réalisation du gros œuvre</li> <li>✓ technicien d'études du bâtiment (option b : assistant en architecture)</li> </ul>	<ul style="list-style-type: none"> <li>✓ technicien d'études du bâtiment (option a : études et économie)</li> </ul>
Métiers du géomètre - topographe et de la modélisation numérique	Lycée La Martiniere Monplaisir	<ul style="list-style-type: none"> <li>✓ technicien d'études du bâtiment (option a : études et économie)</li> <li>✓ technicien du bâtiment : organisation et réalisation du gros œuvre</li> <li>✓ travaux publics</li> <li>✓ technicien d'études du bâtiment (option b : assistant en architecture)</li> </ul>		<ul style="list-style-type: none"> <li>✓ technicien géomètre-topographe</li> </ul>
Systèmes constructifs bois et habitat	<ul style="list-style-type: none"> <li>✓ <a href="#">lycée professionnel la grand'grange</a></li> <li>✓ <a href="#">lycée jean monnet</a></li> </ul>	<ul style="list-style-type: none"> <li>✓ étude et réalisation d'agencement</li> <li>✓ technicien de fabrication bois et matériaux associés</li> <li>✓ technicien de scierie</li> <li>✓ technicien d'études du bâtiment (option a : études et économie)</li> <li>✓ technicien d'études du bâtiment (option b : assistant en architecture)</li> </ul>	<ul style="list-style-type: none"> <li>✓ technicien menuisier agenceur</li> </ul>	<ul style="list-style-type: none"> <li>✓ technicien constructeur bois</li> </ul>

BTS	Etablissements	Bacs pro en cohérence faible	Bacs pro en cohérence moyenne	Bacs pro en cohérence forte
Travaux publics	<i>En apprentissage seulement (CFA DU BTP AIN, Lycée La Martinier Monplaisir)</i>	<ul style="list-style-type: none"> <li>✓ management économique de la construction</li> <li>✓ métiers du géomètre - topographe et de la modélisation numérique</li> </ul>	bâtiment	travaux publics


## Automatismes, informatique industrielle

Conception de produits industriels	<ul style="list-style-type: none"> <li>✓ <a href="#">LPO Camus-Sermenaz</a></li> <li>✓ <a href="#">Lycée Arbez Carme</a></li> <li>✓ <a href="#">Lycée Carnot</a></li> <li>✓ <a href="#">Lycée Etienne Mimard</a></li> <li>✓ <a href="#">Lycée Joseph-Marie Carriat</a></li> </ul>	<ul style="list-style-type: none"> <li>✓ construction des carrosseries</li> <li>✓ procédés de la chimie, de l'eau et des papiers-cartons</li> <li>✓ technicien en chaudronnerie industrielle</li> <li>✓ maintenance des systèmes de production connectés</li> </ul>	<ul style="list-style-type: none"> <li>✓ ouvrages du bâtiment : métallerie</li> <li>✓ technicien en réalisation de produits mécaniques, option réalisation et suivi de production</li> <li>✓ technicien en réalisation de produits mécaniques, option réalisation et maintenance des outillages</li> </ul>	<ul style="list-style-type: none"> <li>✓ microtechniques</li> <li>✓ modélisation et prototypage 3D</li> </ul>
Conception et réalisation de systèmes automatiques	<ul style="list-style-type: none"> <li>✓ <a href="#">Lycée De La Plaine De L'Ain</a></li> <li>✓ <a href="#">Lycée Jacob Holtzer</a></li> <li>✓ <a href="#">Lycée Louis Armand</a></li> <li>✓ <a href="#">Lycée Marcel Sembat</a></li> </ul>	<ul style="list-style-type: none"> <li>✓ aéronautique (les 3 options)</li> <li>✓ cyber sécurité, informatique et réseaux, électronique (3 options)</li> <li>✓ microtechniques</li> <li>✓ modélisation et prototypage 3D</li> <li>✓ pilote de ligne de production</li> <li>✓ technicien en réalisation de produits mécaniques, option réalisation et suivi de production</li> </ul>	<ul style="list-style-type: none"> <li>✓ technicien d'intervention sur installation nucléaire</li> <li>✓ maintenance des systèmes de production connectés</li> </ul>	<ul style="list-style-type: none"> <li>✓ métiers de l'électricité et de ses environnements connectés</li> </ul>
Conseil et commercialisation de solutions techniques	<ul style="list-style-type: none"> <li>✓ <a href="#">Lycée Aux Lazaristes</a></li> <li>✓ <a href="#">La Salle Croix Rousse</a></li> <li>✓ <a href="#">Lycée Beauregard</a></li> <li>✓ <a href="#">Lycée De La Plaine De L'Ain</a></li> <li>✓ <a href="#">Lycée Georges Brassens</a></li> <li>✓ Lycée Robert Doisneau</li> </ul>	<ul style="list-style-type: none"> <li>✓ technicien conseil vente de produits de jardin</li> <li>✓ aménagement et finition du bâtiment</li> <li>✓ installateur en chauffage, climatisation et énergies renouvelables</li> <li>✓ optique lunetterie</li> <li>✓ métiers du froid et des énergies renouvelables</li> <li>✓ cyber sécurité, informatique et réseaux, électronique (3 options)</li> <li>✓ plastiques et composites</li> <li>✓ accompagnement soins et services a la personne</li> <li>✓ métiers de la mode - vêtement</li> </ul>	<ul style="list-style-type: none"> <li>✓ foret</li> <li>✓ étude et réalisation d'agencement</li> <li>✓ technicien constructeur bois</li> <li>✓ technicien de fabrication bois et matériaux associés</li> <li>✓ technicien menuisier agenceur</li> <li>✓ métiers du commerce et de la vente option b - prospection clientèle et valorisation de l'offre commerciale</li> <li>✓ métiers de l'électricité et de ses environnements connectés</li> <li>✓ maintenance des systèmes de production connectés</li> </ul>	<ul style="list-style-type: none"> <li>✓ technicien de scierie</li> <li>✓ maintenance nautique</li> </ul>



BTS	Etablissements	Bacs pro en cohérence faible	Bacs pro en cohérence moyenne	Bacs pro en cohérence forte
Contrôle industriel et régulation automatique	<ul style="list-style-type: none"> <li>✓ <a href="#">lycée la martinière-diderot</a></li> <li>✓ <a href="#">lycée la salle</a></li> <li>✓ <a href="#">Lycée René Descartes</a></li> </ul>		<ul style="list-style-type: none"> <li>✓ métiers de l'électricité et de ses environnements connectés</li> <li>✓ pilote de ligne de production</li> <li>✓ procédés de la chimie, de l'eau et des papiers-cartons</li> <li>✓ maintenance et efficacité énergétique</li> <li>✓ installateur en chauffage, climatisation et énergies renouvelables</li> <li>✓ métiers du froid et des énergies renouvelables</li> </ul>	
Cybersécurité, informatique et réseaux, électronique - option a: informatique et réseaux	<ul style="list-style-type: none"> <li>✓ <a href="#">Lycée Edouard Branly</a></li> <li>✓ <a href="#">Lycée Francois Mauriac-Forez</a></li> <li>✓ <a href="#">Lycée Georges Brassens</a></li> <li>✓ <a href="#">Lycée polyvalent de la Côtère</a></li> <li>✓ <a href="#">Lycée Marcel Sembat</a></li> <li>✓ <a href="#">Lycée ORT</a></li> </ul>		<ul style="list-style-type: none"> <li>✓ métiers de l'électricité et de ses environnements connectés</li> </ul>	✓ cybersecurite, informatique et reseaux, electronique (3 options)
Cybersécurité, informatique et réseaux, électronique - option b: électronique et communication	<ul style="list-style-type: none"> <li>✓ <a href="#">Lycée Edouard Branly</a></li> <li>✓ <a href="#">Lycée Francois Mauriac-Forez</a></li> <li>✓ <a href="#">Lycée Marcel Sembat</a></li> <li>✓ <a href="#">Lycée Saint Joseph</a></li> </ul>		<ul style="list-style-type: none"> <li>✓ métiers de l'électricité et de ses environnements connectés</li> </ul>	✓ cybersecurite, informatique et reseaux, electronique (3 options)
Fonderie	<a href="#">Lycée Hector Guimard</a>	<ul style="list-style-type: none"> <li>✓ modélisation et prototypage 3d</li> <li>✓ technicien en réalisation de produits mécaniques, option réalisation et suivi de production</li> <li>✓ technicien en réalisation de produits mécaniques, option réalisation et maintenance des outillages</li> </ul>	✓ technicien modeleur	✓ fonderie


BTS	Etablissements	Bacs pro en cohérence faible	Bacs pro en cohérence moyenne	Bacs pro en cohérence forte
Maintenance des systèmes - option a systèmes de production	<ul style="list-style-type: none"> <li>✓ <a href="#">lycée etienne mimard</a></li> <li>✓ <a href="#">lycée la martinière-diderot</a></li> <li>✓ <a href="#">lycée Louis Armand</a></li> <li>✓ <a href="#">lycée parc chabrieres</a></li> </ul>	<ul style="list-style-type: none"> <li>✓ plastiques et composites</li> <li>✓ maintenance et efficacité énergétique</li> </ul>	<ul style="list-style-type: none"> <li>✓ cybersécurité, informatique et réseaux, électronique (3 options)</li> <li>✓ maintenance des matériels (option b : matériels de construction et de manutention)</li> <li>✓ technicien d'intervention sur installation nucléaire</li> <li>✓ technicien en réalisation de produits mécaniques, option réalisation et suivi de production</li> </ul>	<ul style="list-style-type: none"> <li>✓ métiers de l'électricité et de ses environnements connectés</li> <li>✓ pilote de ligne de production</li> <li>✓ maintenance des systèmes de production connectés</li> </ul>
Maintenance des systèmes Option B systèmes énergétiques et fluidiques	<i>En apprentissage seulement (CFAI LYON, Lycée Parc Chabrieres, Lycée professionnel Sainte Claire)</i>	✓ pilote de ligne de production	<ul style="list-style-type: none"> <li>✓ installateur en chauffage, climatisation et énergies renouvelables</li> <li>✓ métiers de l'électricité et de ses environnements connectés</li> <li>✓ métiers du froid et des énergies renouvelables</li> <li>✓ maintenance des systèmes de production connectés</li> <li>✓ techniques d'interventions sur installations nucléaires</li> </ul>	✓ maintenance et efficacité énergétique
Maintenance des systèmes Option D systèmes ascenseurs et élévateurs	<i>En apprentissage seulement (Lycée Edouard Branly)</i>			<ul style="list-style-type: none"> <li>✓ métiers de l'électricité et de ses environnements connectés</li> <li>✓ maintenance des systèmes de production connectés</li> </ul>
Métiers de la mesure	<a href="#">Lycée René Descartes</a>	<ul style="list-style-type: none"> <li>✓ production en industries pharmaceutiques, alimentaires et cosmétiques</li> <li>✓ maintenance et efficacité énergétique</li> <li>✓ métiers de l'électricité et de ses environnements connectés</li> <li>✓ procédés de la chimie, de l'eau et des papiers-cartons</li> </ul>	<ul style="list-style-type: none"> <li>✓ laboratoire - contrôle qualité</li> <li>✓ cybersecurite, informatique et réseaux, électronique (3 options)</li> </ul>	

BTS	Etablissements	Bacs pro en cohérence faible	Bacs pro en cohérence moyenne	Bacs pro en cohérence forte
<b>Commerce, marketing, vente</b>				
Commerce international 	<ul style="list-style-type: none"> <li>✓ <a href="#">Lycée Ampère</a></li> <li>✓ <a href="#">Lycée Assomption Bellevue</a></li> <li>✓ <a href="#">Lycée Auguste et Louis Lumière</a></li> <li>✓ <a href="#">Lycée Claude Bernard</a></li> <li>✓ <a href="#">Lycée Jean Monnet</a></li> <li>✓ <a href="#">Lycée La Martinière Duchère</a></li> <li>✓ <a href="#">Lycée La Salle</a></li> <li>✓ <a href="#">Lycée Saint Pierre</a></li> <li>✓ <a href="#">Lycée Saint-Marc</a></li> <li>✓ Lycée Sainte - Marie Lyon</li> </ul>	<ul style="list-style-type: none"> <li>✓ métiers du commerce et de la vente option a - animation et gestion de l'espace commerce</li> <li>✓ métiers du commerce et de la vente option b - prospection clientèle et valorisation de l'offre commerciale</li> <li>✓ assistance à la gestion des organisations et de leurs activités</li> <li>✓ organisation de transport de marchandises</li> </ul>		
Conseil et commercialisation de solutions techniques	<ul style="list-style-type: none"> <li>✓ <a href="#">Lycée Aux Lazaristes La Salle Croix Rousse</a></li> <li>✓ <a href="#">Lycée Beauregard</a></li> <li>✓ <a href="#">Lycée De La Plaine De L'Ain</a></li> <li>✓ <a href="#">Lycée Georges Brassens</a></li> <li>✓ Lycée Robert Doisneau</li> </ul>	<ul style="list-style-type: none"> <li>✓ accompagnement soins et services à la personne</li> <li>✓ aménagement et finition du bâtiment</li> <li>✓ métiers de la mode - vêtement</li> <li>✓ optique lunetterie</li> <li>✓ plastiques et composites</li> <li>✓ systèmes numériques</li> <li>✓ technicien conseil vente de produits de jardin</li> <li>✓ installateur en chauffage, climatisation et énergies renouvelables</li> <li>✓ métiers du froid et des énergies renouvelables</li> </ul>	<ul style="list-style-type: none"> <li>✓ étude et réalisation d'agencement</li> <li>✓ forêt</li> <li>✓ métiers de l'électricité et de ses environnements connectés</li> <li>✓ métiers du commerce et de la vente option b - prospection clientèle et valorisation de l'offre commerciale</li> <li>✓ technicien constructeur bois</li> <li>✓ technicien de fabrication bois et matériaux associés</li> <li>✓ technicien menuisier agenceur</li> <li>✓ maintenance des systèmes de production connectés</li> </ul>	<ul style="list-style-type: none"> <li>✓ maintenance nautique</li> <li>✓ technicien de scierie</li> </ul>
Management Commercial Opérationnel	<ul style="list-style-type: none"> <li>✓ <a href="#">LPO ARAGON-PICASSO</a></li> <li>✓ <a href="#">Lycée Albert Camus</a></li> <li>✓ <a href="#">Lycée Claude Bernard</a></li> <li>✓ <a href="#">Lycée Jean-Paul Sartre</a></li> <li>✓ <a href="#">Lycée Joseph-Marie Carriat</a></li> <li>✓ <a href="#">Lycée Juliette Récamier</a></li> <li>✓ <a href="#">Lycée LES CHASSAGNES</a></li> </ul>	<ul style="list-style-type: none"> <li>✓ technicien conseil vente de produits de jardin</li> <li>✓ technicien conseil vente en animalerie</li> <li>✓ technicien conseil vente en alimentation (produits alimentaires et boissons)</li> <li>✓ assistance a la gestion des organisations et de leurs activités</li> <li>✓ métiers de la mode - vêtement</li> <li>✓ organisation de transport de</li> </ul>	<ul style="list-style-type: none"> <li>✓ métiers du commerce et de la vente Option B - Prospection clientèle et valorisation de l'offre commerciale</li> </ul>	<ul style="list-style-type: none"> <li>✓ métiers du commerce et de la vente option a - animation et gestion de l'espace commercial</li> </ul>

BTS	Etablissements	Bacs pro en cohérence faible	Bacs pro en cohérence moyenne	Bacs pro en cohérence forte
	<ul style="list-style-type: none"> <li>✓ <a href="#">Lycée Pierre Brossolette</a></li> <li>✓ Lycée Tezenas du Montcel</li> </ul>	<ul style="list-style-type: none"> <li>marchandises</li> <li>✓ esthétique cosmétique parfumerie</li> <li>✓ métiers de la coiffure</li> <li>✓ optique lunetterie</li> </ul>		
Négociation et digitalisation de la Relation Client	<ul style="list-style-type: none"> <li>✓ CRESPA sciences U</li> <li>✓ <a href="#">Lycée Albert Thomas</a></li> <li>✓ Lycée Carrel</li> <li>✓ <a href="#">Lycée Colbert</a></li> <li>✓ <a href="#">Lycée Honore D'Urfe</a></li> <li>✓ <a href="#">Lycée Jacques Brel</a></li> <li>✓ <a href="#">Lycée La Martinière Duchère</a></li> <li>✓ <a href="#">Lycée Lacassagne</a></li> <li>✓ <a href="#">Lycée Parc Chabrieres</a></li> <li>✓ <a href="#">Lycée Saint Louis Saint Bruno</a></li> <li>✓ Lycée Tezenas du Montcel</li> </ul>	<ul style="list-style-type: none"> <li>✓ métiers de la mode - vêtement</li> <li>✓ métiers de l'accueil</li> <li>✓ optique lunetterie</li> <li>✓ technicien conseil vente de produits de jardin</li> <li>✓ technicien conseil vente en animalerie</li> <li>✓ assistance a la gestion des organisations et de leurs activités</li> <li>✓ organisation de transport de marchandises</li> <li>✓ technicien conseil vente en alimentation (produits alimentaires et boissons)</li> </ul>	<ul style="list-style-type: none"> <li>✓ métiers du commerce et de la vente option a - animation et gestion de l'espace commerce</li> </ul>	<ul style="list-style-type: none"> <li>✓ métiers du commerce et de la vente option b - prospection clientèle et valorisation de l'offre commerciale</li> </ul>
BTSA Technico-commercial - Spécialité univers jardins et animaux de compagnie	<ul style="list-style-type: none"> <li>✓ Lycée agricole Lyon-Dardilly</li> <li>✓ Lycée d'enseignement général, technique et professionnel agricole de Cibeins</li> </ul>	<ul style="list-style-type: none"> <li>✓ conduite de productions horticoles</li> <li>✓ métiers de l'accueil</li> <li>✓ technicien conseil vente en alimentation (produits alimentaires et boissons)</li> </ul>		<ul style="list-style-type: none"> <li>✓ aménagements paysagers</li> <li>✓ conduite et gestion de l'entreprise agricole (polyculture-élevage)</li> <li>✓ conduite d'activités d'élevage et d'hébergement dans le secteur canin-félin</li> <li>✓ conduite et gestion de l'entreprise hippique</li> <li>✓ technicien conseil vente de produits de jardin</li> <li>✓ technicien conseil vente en animalerie</li> </ul>

## Communication, information, audiovisuel

Communication	<ul style="list-style-type: none"> <li>✓ Centre Scolaire Notre Dame</li> <li>✓ <a href="#">Lycée Condorcet</a></li> <li>✓ <a href="#">Lycée Honore D'Urfe</a></li> <li>✓ <a href="#">Lycée La Martinière Duchère</a></li> <li>✓ <a href="#">Lycée Saint Louis Saint Bruno</a></li> </ul>	<ul style="list-style-type: none"> <li>✓ métiers du commerce et de la vente option a - animation et gestion de l'espace commerce</li> <li>✓ métiers du commerce et de la vente option b - prospection clientèle et valorisation de l'offre commerciale</li> <li>✓ photographie</li> <li>✓ réalisation de produits imprimés et plurimedia option a production graphique</li> </ul>	<ul style="list-style-type: none"> <li>✓ artisanat et métiers d'art (option marchandisage visuel)</li> </ul>	
---------------	--	---	--	--

BTS	Etablissements	Bacs pro en cohérence faible	Bacs pro en cohérence moyenne	Bacs pro en cohérence forte
		<ul style="list-style-type: none"> <li>✓ réalisation de produits imprimés et plurimédia option b production imprimée</li> <li>✓ assistance à la gestion des organisations et de leurs activités</li> </ul>		
Edition	<i>En apprentissage seulement (ADONIS IESCA)</i>			
Études de réalisation d'un projet de communication Option A études de réalisation de produits plurimédia	<i>En apprentissage seulement (Lycée professionnel ETIENNE MIMARD, SOLEMN)</i>			
Métiers de l'audiovisuel Option Gestion de production Option Métiers de l'image Option Métiers du son	Studio M	<ul style="list-style-type: none"> <li>✓ métiers de l'électricité et de ses environnements connectés</li> </ul>		<ul style="list-style-type: none"> <li>✓ photographie</li> <li>✓ cyber sécurité, informatique et réseaux, électronique (3 options)</li> </ul>
Photographie	SEPR			✓ Photographie
Support à l'action managériale 	<ul style="list-style-type: none"> <li>✓ <a href="#">ICOE - Campus Lyon Saint Irénée</a></li> <li>✓ <a href="#">Institution des Chartreux</a></li> <li>✓ <a href="#">Lycée Albert Thomas</a></li> <li>✓ <a href="#">Lycée Assomption Bellevue</a></li> <li>✓ <a href="#">Lycée Colbert</a></li> <li>✓ <a href="#">Lycée Edgar Quinet</a></li> <li>✓ <a href="#">Lycée Honore D'Urfe</a></li> <li>✓ <a href="#">Lycée Juliette Récamier</a></li> <li>✓ <a href="#">Lycée La Favorite Sainte Therese</a></li> <li>✓ <a href="#">Lycée La Martinière Duchère</a></li> <li>✓ <a href="#">Lycée professionnel</a></li> </ul>	<ul style="list-style-type: none"> <li>✓ logistique</li> <li>✓ transport fluvial</li> <li>✓ organisation de transport de marchandises</li> </ul>	<ul style="list-style-type: none"> <li>✓ métiers du commerce et de la vente option a - animation et gestion de l'espace commercial</li> <li>✓ métiers de l'accueil</li> </ul>	<ul style="list-style-type: none"> <li>✓ assistance à la gestion des organisations et de leurs activités</li> </ul>

BTS	Etablissements	Bacs pro en cohérence faible	Bacs pro en cohérence moyenne	Bacs pro en cohérence forte
	<a href="#">Louise Labé</a> ✓ Lycée Tezenas du Montcel			


## Environnement, sécurité

Développement et animation de projets territoriaux	MFR de Montluel	✓ accompagnement soins et services à la personne ✓ conduite et gestion de l'entreprise agricole (grandes cultures) ✓ conduite et gestion de l'entreprise agricole (polyculture-élevage) ✓ conduite d'activités d'élevage et d'hébergement dans le secteur canin-félin ✓ conduite et gestion de l'entreprise hippique	✓ gestion des milieux naturels et de la faune ✓ animation - enfance et personnes âgées	✓ services aux personnes et animation dans les territoires
BTSA Gestion et maîtrise de l'eau	Institut Agricole Sandar MFREO de Saint Etienne	✓ conduite de productions aquacoles ✓ cultures marines ✓ gestion des pollutions et protection de l'environnement ✓ laboratoire - contrôle qualité	✓ gestion des milieux naturels et de la faune ✓ procédés de la chimie, de l'eau et des papiers-cartons	
Management opérationnel de la sécurité	✓ ESIMA ✓ <a href="#">LPO Camus-Sermenaz</a> ✓ <a href="#">Lycée La Favorite Sainte Therese</a>	✓ métiers du commerce et de la vente option a - animation et gestion de l'espace commercial ✓ assistance à la gestion des organisations et de leurs activités		✓ métiers de la sécurité
Métiers de l'eau	<a href="#">Lycée La Salle</a>	✓ conduite de productions aquacoles ✓ cultures marines ✓ gestion des milieux naturels et de la faune ✓ laboratoire - contrôle qualité ✓ métiers de l'électricité et de ses environnements connectés ✓ pilote de ligne de production ✓ maintenance des systèmes de production connectés ✓ installateur en chauffage, climatisation et énergies renouvelables	✓ production en industries pharmaceutiques, alimentaires et cosmétiques ✓ gestion des pollutions et protection de l'environnement ✓ hygiène propreté et stérilisation ✓	✓ procédés de la chimie, de l'eau et des papiers-cartons

BTS	Etablissements	Bacs pro en cohérence faible	Bacs pro en cohérence moyenne	Bacs pro en cohérence forte
Métiers des services à l'environnement	Lycée professionnel Helene Boucher	<ul style="list-style-type: none"> <li>✓ accompagnement soins et services à la personne</li> <li>✓ gestion des milieux naturels et de la faune</li> <li>✓ métiers de la sécurité</li> </ul>		<ul style="list-style-type: none"> <li>✓ gestion des pollutions et protection de l'environnement</li> <li>✓ hygiène propreté et stérilisation</li> </ul>

## Finances, gestion, ressources humaines

Assurance	<ul style="list-style-type: none"> <li>✓ <a href="#">LPO Camus-Sermenaz</a></li> <li>✓ <a href="#">Lycée Simone Weil</a></li> </ul>	<ul style="list-style-type: none"> <li>✓ métiers de l'accueil</li> <li>✓ métiers du commerce et de la vente option a - animation et gestion de l'espace commerce</li> <li>✓ assistance a la gestion des organisations et de leurs activités</li> </ul>	<ul style="list-style-type: none"> <li>✓ métiers du commerce et de la vente option b - prospection clientèle et valorisation de l'offre commerciale</li> </ul>	
Banque	<ul style="list-style-type: none"> <li>✓ <a href="#">Lycée du Forez</a></li> <li>✓ <a href="#">Lycée Jean-Paul Sartre</a></li> <li>✓ <a href="#">Lycée Saint-Marc</a></li> </ul>	<ul style="list-style-type: none"> <li>✓ métiers du commerce et de la vente option a - animation et gestion de l'espace commerce</li> <li>✓ métiers de l'accueil</li> </ul>	<ul style="list-style-type: none"> <li>✓ métiers du commerce et de la vente option b - prospection clientèle et valorisation de l'offre commerciale</li> </ul>	
Comptabilité et gestion	<ul style="list-style-type: none"> <li>✓ <a href="#">ICOF - Campus Lyon Saint Irénée</a></li> <li>✓ <a href="#">Institution des Chartreux</a></li> <li>✓ <a href="#">Lycée Albert Thomas</a></li> <li>✓ <a href="#">Lycée Colbert</a></li> <li>✓ <a href="#">Lycée Honore D'Urfe</a></li> <li>✓ <a href="#">Lycée Jean Monnet</a></li> <li>✓ <a href="#">Lycée Joseph-Marie Carriat</a></li> <li>✓ <a href="#">Lycée La Martinière Duchère</a></li> <li>✓ <a href="#">Lycée Parc Chabrieres</a></li> <li>✓ <a href="#">Lycée Pierre Brossolette</a></li> <li>✓ <a href="#">Lycée Saint Pierre</a></li> <li>✓ <a href="#">Lycée Saint Thomas D'Aquin Veritas</a></li> <li>✓ Lycée Sainte - Marie Lyon</li> <li>✓ Lycée Sainte Anne</li> </ul>	<ul style="list-style-type: none"> <li>✓ métiers du commerce et de la vente option a - animation et gestion de l'espace commerce</li> <li>✓ organisation de transport de marchandises</li> </ul>	<ul style="list-style-type: none"> <li>✓ conduite et gestion de l'entreprise agricole (grandes cultures)</li> <li>✓ conduite et gestion de l'entreprise agricole (polyculture-élevage)</li> <li>✓ conduite d'activités d'élevage et d'hébergement dans le secteur canin-felin</li> <li>✓ conduite et gestion de l'entreprise hippique</li> </ul>	<ul style="list-style-type: none"> <li>✓ assistance à la gestion des organisations et de leurs activités</li> </ul>

BTS	Etablissements	Bacs pro en cohérence faible	Bacs pro en cohérence moyenne	Bacs pro en cohérence forte
	✓ Lycée Tezenas du Montcel			
Gestion de la PME	✓ Centre Scolaire Notre Dame ✓ <a href="#">ICOF - Campus Lyon Saint Irénée</a> ✓ <a href="#">LPO Camus-Sermenaz</a> ✓ <a href="#">Lycée Albert Thomas</a> ✓ <a href="#">Lycée Charlie Chaplin</a> ✓ <a href="#">Lycée Edgar Quinet</a> ✓ <a href="#">Lycée Jean Monnet</a> ✓ <a href="#">Lycée La Favorite Sainte Therese</a> ✓ <a href="#">Lycée La Martinière Duchère</a> ✓ <a href="#">Lycée ORT</a> ✓ <a href="#">Lycée Paul Painlevé</a> ✓ Lycée René Cassin	✓ logistique ✓ transport fluvial ✓ organisation de transport de marchandises	✓ métiers du commerce et de la vente option a - animation et gestion de l'espace commerce ✓ métiers de l'accueil ✓	✓ assistance à la gestion des organisations et de leurs activités
Professions immobilières	✓ <a href="#">Lycée Ampère</a> ✓ <a href="#">Lycée Assomption Bellevue</a> ✓ <a href="#">Lycée Colbert</a> ✓ <a href="#">Lycée Saint-Exupéry</a>	✓ métiers de l'accueil ✓ métiers du commerce et de la vente option a - animation et gestion de l'espace commerce ✓ métiers du commerce et de la vente option b - prospection clientèle et valorisation de l'offre commerciale ✓ assistance à la gestion des organisations et de leurs activités		
Support à l'action managériale 	✓ <a href="#">ICOF - Campus Lyon Saint Irénée</a> ✓ <a href="#">Institution des Chartreux</a> ✓ <a href="#">Lycée Albert Thomas</a> ✓ <a href="#">Lycée Assomption Bellevue</a> ✓ <a href="#">Lycée Colbert</a> ✓ <a href="#">Lycée Edgar Quinet</a> ✓ <a href="#">Lycée Honore D'Urfé</a>	✓ logistique ✓ transport fluvial ✓ organisation de transport de marchandises	✓ métiers du commerce et de la vente option a - animation et gestion de l'espace commercial ✓ métiers de l'accueil	✓ assistance à la gestion des organisations et de leurs activités





BTS	Etablissements	Bacs pro en cohérence faible	Bacs pro en cohérence moyenne	Bacs pro en cohérence forte
	<ul style="list-style-type: none"> <li>✓ <a href="#">Lycée Juliette Récamier</a></li> <li>✓ <a href="#">Lycée La Favorite Sainte Therese</a></li> <li>✓ <a href="#">Lycée La Martinière Duchère</a></li> <li>✓ <a href="#">Lycée professionnel Louise Labé</a></li> <li>✓ Lycée Tezenas du Montcel</li> </ul>			

## Habillement, mode, textile

Innovations textiles – options A (structures)	<a href="#">Lycée La Martinière-Diderot</a>	✓ pilote de ligne de production	<ul style="list-style-type: none"> <li>✓ métiers de la mode – vêtement</li> <li>✓ plastiques et composites</li> </ul>	
Innovations textiles B (traitements)	<a href="#">Lycée La Martinière-Diderot</a>		<ul style="list-style-type: none"> <li>✓ métiers de la mode - vêtement</li> <li>✓ plastiques et composites</li> </ul>	
Métiers de la mode - vêtements	<a href="#">Lycée La Martinière-Diderot</a>	<ul style="list-style-type: none"> <li>✓ métiers du cuir (option chaussures)</li> <li>✓ métiers du cuir (option maroquinerie)</li> </ul>		✓ métiers de la mode - vêtement

## Hôtellerie, restauration, tourisme, sport, loisirs

Management en hôtellerie restauration 	<ul style="list-style-type: none"> <li>✓ Lycée Francois Rabelais</li> <li>✓ Lycée hôtelier RENOUVEAU</li> </ul>			<ul style="list-style-type: none"> <li>✓ commercialisation services en restauration</li> <li>✓ cuisine</li> </ul>
Tourisme 	<ul style="list-style-type: none"> <li>✓ IEFT - Ecole de tourisme - LYON</li> <li>✓ <a href="#">Lycée Colbert</a></li> <li>✓ <a href="#">Lycée International</a></li> <li>✓ <a href="#">Lycée LES CHASSAGNES</a></li> <li>✓ Lycée Tezenas du Montcel</li> </ul>	<ul style="list-style-type: none"> <li>✓ métiers de l'accueil</li> <li>✓ métiers du commerce et de la vente option a - animation et gestion de l'espace commerce</li> <li>✓ métiers du commerce et de la vente option b - prospection clientèle et valorisation de l'offre commerciale</li> </ul>		

BTS	Etablissements	Bacs pro en cohérence faible	Bacs pro en cohérence moyenne	Bacs pro en cohérence forte
<b>Industrie, transformation, énergie</b>				
BTSA Analyses biologiques, biotechnologiques, agricoles et environnementales	<a href="#">LEGT AGRICOLE DE ST GENIS LAVAL</a>		<ul style="list-style-type: none"> <li>✓ technicien en expérimentation animale</li> <li>✓ procédés de la chimie, de l'eau et des papiers-cartons</li> </ul>	<ul style="list-style-type: none"> <li>✓ laboratoire - contrôle qualité</li> <li>✓ production en industries pharmaceutiques, alimentaires et cosmétiques</li> </ul>
Bioanalyses en laboratoire de contrôle	<ul style="list-style-type: none"> <li>✓ <a href="#">lycee.gen.et technol.prive aux lazaristes la salle</a></li> <li>✓ <a href="#">lycee general et technologique de la plaine de l'ain</a></li> <li>✓ <a href="#">lycee general et technologique honore d'urfe</a></li> </ul>	<ul style="list-style-type: none"> <li>✓ hygiène propreté et stérilisation</li> </ul>	<ul style="list-style-type: none"> <li>✓ technicien en expérimentation animale</li> </ul>	<ul style="list-style-type: none"> <li>✓ production en industries pharmaceutiques, alimentaires et cosmétiques</li> <li>✓ laboratoire - contrôle qualité</li> </ul>
Biotechnologie en recherche et production	<a href="#">lycee general et technologique la martinier duchere</a>	<ul style="list-style-type: none"> <li>✓ hygiène propreté et stérilisation</li> </ul>	<ul style="list-style-type: none"> <li>✓ technicien en expérimentation animale</li> </ul>	<ul style="list-style-type: none"> <li>✓ production en industries pharmaceutiques, alimentaires et cosmétiques</li> <li>✓ laboratoire - contrôle qualité</li> </ul>
Conception des processus de réalisation de produits Option B production sérielle	<ul style="list-style-type: none"> <li>✓ <a href="#">Lycée Arbez Carme</a></li> <li>✓ <a href="#">lpo lycee des metiers frederic fays</a></li> <li>✓ <a href="#">Lycée Joseph-Marie Carriat</a></li> <li>✓ <a href="#">Lycée La Salle (Saint Louis Sainte Barbe)</a></li> </ul>	<ul style="list-style-type: none"> <li>✓ construction des carrosseries</li> </ul>	<ul style="list-style-type: none"> <li>✓ pilote de ligne de production</li> <li>✓ modélisation et prototypage 3d</li> </ul>	<ul style="list-style-type: none"> <li>✓ technicien modeleur</li> <li>✓ technicien en réalisation de produits mécaniques, option réalisation et suivi de production</li> <li>✓ technicien en réalisation de produits mécaniques, option réalisation et maintenance des outillages</li> <li>✓ microtechniques</li> </ul>
Electrotechnique	<ul style="list-style-type: none"> <li>✓ <a href="#">lycee privé la mache</a></li> <li>✓ <a href="#">Lycée du Val de Saône</a></li> <li>✓ <a href="#">Lycée Edouard Branly</a></li> <li>✓ <a href="#">Lycée Etienne Mimard</a></li> <li>✓ <a href="#">Lycée Joseph-Marie Carriat</a></li> <li>✓ <a href="#">Lycée Marcel Sembat</a></li> </ul>	<ul style="list-style-type: none"> <li>✓ installateur en chauffage, climatisation et énergies renouvelables</li> <li>✓ métiers du froid et des énergies renouvelables</li> </ul>	<ul style="list-style-type: none"> <li>✓ maintenance et efficacité énergétique</li> <li>✓ cyber sécurité, informatique et réseaux, électronique (3 options)</li> </ul>	<ul style="list-style-type: none"> <li>✓ métiers de l'électricité et de ses environnements connectes</li> </ul>

BTS	Etablissements	Bacs pro en cohérence faible	Bacs pro en cohérence moyenne	Bacs pro en cohérence forte
Europlastics et composites à référentiel commun européen - option Conception d'Outils	✓ <a href="#">Lycée Arbez Carme</a>	✓ maintenance des systèmes de production connectés	✓ modélisation et prototypage 3D ✓ pilote de ligne de production ✓ technicien en réalisation de produits mécaniques, option réalisation et suivi de production	✓ plastiques et composites ✓ technicien en réalisation de produits mécaniques, option réalisation et maintenance des outillages
Europlastics et composites à référentiel commun européen - option Pilotage et optimisation de la production	<a href="#">Lycée Arbez Carme</a>	✓ procédés de la chimie, de l'eau et des papiers-cartons ✓ maintenance des systèmes de production connectés	✓ pilote de ligne de production	✓ plastiques et composites
Fluide, énergie, domotique - option A génie climatique et fluide	Lycée La Martinier Monplaisir			✓ métiers de l'électricité et de ses environnements connectés ✓ maintenance et efficacité énergétique ✓ installateur en chauffage, climatisation et énergies renouvelables ✓ métiers du froid et des énergies renouvelables
Fluide, énergie, domotique - option B froid et conditionnement d'air	Lycée La Martinier Monplaisir			✓ métiers de l'électricité et de ses environnements connectés ✓ maintenance et efficacité énergétique ✓ installateur en chauffage, climatisation et énergies renouvelables ✓ métiers du froid et des énergies renouvelables
Fluide, énergie, domotique - option C domotique et bâtiment communicants	✓ <a href="#">Lycée Assomption Bellevue</a> ✓ <a href="#">Lycée des métiers Tony Garnier du Bâtiment et des Travaux Publics</a>	✓ métiers du froid et des énergies renouvelables	✓ cybersécurité, informatique et réseaux, électronique (3 options)	✓ métiers de l'électricité et de ses environnements connectés
Fonderie	<a href="#">Lycée Hector Guimard</a>	✓ modélisation et prototypage 3d ✓ technicien en réalisation de produits mécaniques, option réalisation et suivi de production ✓ technicien en réalisation de produits mécaniques, option réalisation et maintenance des outillages	✓ technicien modelleur	✓ fonderie

BTS	Etablissements	Bacs pro en cohérence faible	Bacs pro en cohérence moyenne	Bacs pro en cohérence forte
Métiers de la chimie	<a href="#">Lycée La Martinière-Diderot</a>	✓ plastiques et composites	✓ production en industries pharmaceutiques, alimentaires et cosmétiques ✓ laboratoire - contrôle qualité ✓ procédés de la chimie, de l'eau et des papiers-cartons	
Métiers de la mesure	<a href="#">Lycée René Descartes</a>	✓ production en industries pharmaceutiques, alimentaires et cosmétiques ✓ métiers de l'électricité et de ses environnements connectés ✓ procédés de la chimie, de l'eau et des papiers-cartons ✓ maintenance et efficacité énergétique	✓ laboratoire - contrôle qualité ✓ cybersécurité, informatique et réseaux, électronique (3 options) ✓	
Pilotage des procédés	<i>Apprentissage seulement (CFA INTERFORA IFAIP)</i>	✓ laboratoire - contrôle qualité ✓ production en industries pharmaceutiques, alimentaires et cosmétiques ✓ maintenance des systèmes de production connectés ✓ techniques d'interventions sur installations nucléaires	✓ plastiques et composites	✓ procédés de la chimie, de l'eau et des papiers-cartons ✓ pilote de ligne de production
BTSA Qualité, ALimentation, Innovation et Maîtrise Sanitaire (BioQUALIM) aliments et processus technologiques	Lycée agricole Les Sardierres	✓ boulanger-pâtissier ✓ conduite de productions aquacoles ✓ cuisine ✓ cultures marines ✓ hygiène propreté et stérilisation ✓ procédés de la chimie, de l'eau et des papiers-cartons ✓ technicien conseil vente en alimentation (produits alimentaires et boissons) ✓ maintenance des systèmes de production connectés	✓ conduite et gestion de l'entreprise agricole (polyculture-élevage) ✓ pilote de ligne de production	✓ production en industries pharmaceutiques, alimentaires et cosmétiques ✓ laboratoire - contrôle qualité
Traitement des matériaux	<a href="#">Lycée Jean Monnet</a>			✓ traitement des matériaux

BTS	Etablissements	Bacs pro en cohérence faible	Bacs pro en cohérence moyenne	Bacs pro en cohérence forte
<b>Mécanique, électricité, électronique</b>				
Architectures en métal : conception et réalisation	<ul style="list-style-type: none"> <li>✓ <a href="#">Lycée la Mache</a></li> <li>✓ <a href="#">lpo lycee des metiers frederic fays</a></li> </ul>	<ul style="list-style-type: none"> <li>✓ menuiserie aluminium - verre</li> <li>✓ technicien d'études du bâtiment (option a : études et économie)</li> <li>✓ technicien du bâtiment : organisation et réalisation du gros œuvre</li> <li>✓ technicien géomètre-topographe</li> <li>✓ technicien d'études du bâtiment (option b : assistant en architecture)</li> <li>✓ construction des carrosseries</li> </ul>	✓ technicien en chaudronnerie industrielle	✓ ouvrages du bâtiment : métallerie
Assistance technique d'ingénieur	<a href="#">Lycée Charlie Chaplin</a>	<ul style="list-style-type: none"> <li>✓ aéronautique (les 3 options)</li> <li>✓ cybersécurité, informatique et réseaux, électronique (3 options)</li> <li>✓ technicien d'intervention sur installation nucléaire</li> <li>✓ maintenance des systèmes de production connectés</li> <li>✓ maintenance et efficacité énergétique</li> <li>✓ technicien en réalisation de produits mécaniques, option réalisation et suivi de production</li> </ul>	<ul style="list-style-type: none"> <li>✓ modélisation et prototypage 3D</li> <li>✓ métiers de l'électricité et de ses environnements connectés</li> <li>✓ microtechniques</li> </ul>	
Conception de processus de découpe et d'emboutissage	Lycée Hector Guimard	<ul style="list-style-type: none"> <li>✓ technicien en chaudronnerie industrielle</li> <li>✓ technicien en réalisation de produits mécaniques, option réalisation et suivi de production</li> </ul>	<ul style="list-style-type: none"> <li>✓ modélisation et prototypage 3D</li> <li>✓ construction des carrosseries</li> <li>✓ technicien en réalisation de produits mécaniques, option réalisation et maintenance des outillages</li> </ul>	
Conception des processus de réalisation de produits (1ère année commune)	<ul style="list-style-type: none"> <li>✓ <a href="#">Lycée Arbez Carme</a></li> <li>✓ <a href="#">lpo lycee des metiers frederic fays</a></li> <li>✓ <a href="#">Lycée Joseph-Marie Carriat</a></li> <li>✓ <a href="#">Lycée La Salle</a></li> </ul>	<ul style="list-style-type: none"> <li>✓ métiers de l'électricité et de ses environnements connectés</li> <li>✓ construction des carrosseries</li> </ul>	<ul style="list-style-type: none"> <li>✓ pilote de ligne de production</li> <li>✓ modélisation et prototypage 3d</li> </ul>	<ul style="list-style-type: none"> <li>✓ microtechniques</li> <li>✓ technicien modelleur</li> <li>✓ technicien en réalisation de produits mécaniques, option réalisation et suivi de production</li> <li>✓ technicien en réalisation de produits mécaniques, option réalisation et maintenance des outillages</li> </ul>

BTS	Etablissements	Bacs pro en cohérence faible	Bacs pro en cohérence moyenne	Bacs pro en cohérence forte
Conception et industrialisation en microtechniques	✓ <a href="#">LPO ARAGON-PICASSO</a>	<ul style="list-style-type: none"> <li>✓ métiers de l'électricité et de ses environnements connectés</li> <li>✓ procédés de la chimie, de l'eau et des papiers-cartons</li> <li>✓ technicien en réalisation de produits mécaniques, option réalisation et maintenance des outillages</li> </ul>	<ul style="list-style-type: none"> <li>✓ cybersécurité, informatique et réseaux, électronique (3 options)</li> <li>✓ technicien en réalisation de produits mécaniques, option réalisation et suivi de production</li> </ul>	<ul style="list-style-type: none"> <li>✓ microtechniques</li> <li>✓ modélisation et prototypage 3D</li> </ul>
Conception et réalisation en chaudronnerie industrielle	<ul style="list-style-type: none"> <li>✓ <a href="#">lycée privé la mache</a></li> <li>✓ <a href="#">Lycée Claude Lebois</a></li> </ul>	<ul style="list-style-type: none"> <li>✓ aéronautique (les 3 options)</li> <li>✓ construction des carrosseries</li> <li>✓ modélisation et prototypage 3D</li> <li>✓ ouvrages du bâtiment : métallerie</li> <li>✓ réparation des carrosseries</li> <li>✓ technicien en réalisation de produits mécaniques, option réalisation et maintenance des outillages</li> </ul>	<ul style="list-style-type: none"> <li>✓ technicien en réalisation de produits mécaniques, option réalisation et suivi de production</li> </ul>	<ul style="list-style-type: none"> <li>✓ technicien en chaudronnerie industrielle</li> </ul>
Construction et aménagement de véhicules	<a href="#">LPO Camus-Sermenaz</a>	<ul style="list-style-type: none"> <li>✓ technicien en réalisation de produits mécaniques, option réalisation et suivi de production</li> </ul>	<ul style="list-style-type: none"> <li>✓ carrossier peintre automobile</li> <li>✓ technicien en chaudronnerie industrielle</li> </ul>	<ul style="list-style-type: none"> <li>✓ construction des carrosseries</li> </ul>
Cybersécurité, informatique et réseaux, électronique - option a: informatique et réseaux	<ul style="list-style-type: none"> <li>✓ <a href="#">Lycée Edouard Branly</a></li> <li>✓ <a href="#">Lycée Francois Mauriac-Forez</a></li> <li>✓ <a href="#">Lycée Georges Brassens</a></li> <li>✓ <a href="#">Lycée polyvalent de la Côtière</a></li> <li>✓ <a href="#">Lycée Marcel Sembat</a></li> <li>✓ <a href="#">Lycée ORT</a></li> </ul>		<ul style="list-style-type: none"> <li>✓ métiers de l'électricité et de ses environnements connectés</li> </ul>	<ul style="list-style-type: none"> <li>✓ cybersécurité, informatique et réseaux, électronique (3 options)</li> </ul>
Cybersécurité, informatique et réseaux, électronique option b: électronique et communication	<ul style="list-style-type: none"> <li>✓ <a href="#">Lycée Edouard Branly</a></li> <li>✓ <a href="#">Lycée Francois Mauriac-Forez</a></li> <li>✓ <a href="#">Lycée Marcel Sembat</a></li> <li>✓ <a href="#">Lycée Saint Joseph</a></li> </ul>		<ul style="list-style-type: none"> <li>✓ métiers de l'électricité et de ses environnements connectés</li> </ul>	<ul style="list-style-type: none"> <li>✓ cybersécurité, informatique et réseaux, électronique (3 options)</li> </ul>
Electrotechnique	<ul style="list-style-type: none"> <li>✓ <a href="#">lycée privé la mache</a></li> <li>✓ <a href="#">Lycée du Val de Saône</a></li> <li>✓ <a href="#">Lycée Edouard Branly</a></li> <li>✓ <a href="#">Lycée Etienne Mimard</a></li> <li>✓ <a href="#">Lycée Joseph-Marie Carriat</a></li> </ul>	<ul style="list-style-type: none"> <li>✓ installateur en chauffage, climatisation et énergies renouvelables</li> <li>✓ métiers du froid et des énergies renouvelables</li> </ul>	<ul style="list-style-type: none"> <li>✓ cybersécurité, informatique et réseaux, électronique (3 options)</li> <li>✓ maintenance et efficacité énergétique</li> </ul>	<ul style="list-style-type: none"> <li>✓ métiers de l'électricité et de ses environnements connectés</li> </ul>

BTS	Etablissements	Bacs pro en cohérence faible	Bacs pro en cohérence moyenne	Bacs pro en cohérence forte
	✓ <a href="#">Lycée Marcel Sembat</a>			
Maintenance des matériels de construction et de manutention	<a href="#">Lycée Charlie Chaplin</a>	✓ technicien d'intervention sur installation nucléaire ✓	✓ maintenance des véhicules (option b : véhicules transport routier)	✓ maintenance des matériels (option b : matériels de construction et de manutention)
Maintenance des systèmes - option A Systèmes de production	✓ <a href="#">Lycée Etienne Mimard</a> ✓ <a href="#">Lycée La Martinière-Diderot</a> ✓ <a href="#">Lycée Louis Armand</a> ✓ <a href="#">Lycée Parc Chabrieres</a>	✓ plastiques et composites ✓ maintenance et efficacité énergétique	✓ maintenance des matériels (option b : matériels de construction et de manutention) ✓ cybersécurité, informatique et réseaux, électronique (3 options) ✓ technicien d'intervention sur installation nucléaire ✓ technicien en réalisation de produits mécaniques, option réalisation et suivi de production	✓ métiers de l'électricité et de ses environnements connectés ✓ pilote de ligne de production ✓ maintenance des systèmes de production connectés
Maintenance des véhicules option véhicules de transport routier	<a href="#">Lycée professionnel des Métiers de l'Automobile</a>	✓ maintenance des matériels (option c : parcs et jardins) ✓ maintenance nautique	✓ maintenance des matériels (option a : agricoles) ✓ maintenance des matériels (option b : matériels de construction et de manutention) ✓ maintenance des véhicules (option a : voitures particulières) ✓ maintenance des véhicules (option c : motocycles)	✓ maintenance des véhicules (option b : véhicules transport routier)
Maintenance des véhicules option véhicules légers (anciennement : option voitures particulières)	<a href="#">Lycée Condorcet</a>	✓ maintenance des matériels (option c : parcs et jardins) ✓ maintenance nautique ✓ cybersécurité, informatique et réseaux, électronique (3 options)	✓ carrossier peintre automobile ✓ maintenance des matériels (option a : agricoles) ✓ maintenance des matériels (option b : matériels de construction et de manutention) ✓ maintenance des véhicules (option b : véhicules transport routier) ✓ maintenance des véhicules (option c : motocycles)	✓ maintenance des véhicules (option a : voitures particulières) ✓
Maintenance des véhicules option motocycles	<i>En apprentissage seulement (Lycée professionnel Sainte</i>	✓ cybersécurité, informatique et réseaux, électronique (3 options) ✓ maintenance des matériels (option b :	✓ maintenance des matériels (option a : agricoles) ✓ maintenance des véhicules (option a :	✓ maintenance des véhicules (option c : motocycles)

BTS	Etablissements	Bacs pro en cohérence faible	Bacs pro en cohérence moyenne	Bacs pro en cohérence forte
	Claire)	matériels de construction et de manutention ✓ maintenance des matériels (option c : parcs et jardins) ✓ maintenance nautique	voitures particulières ✓ maintenance des véhicules (option b véhicules transport routier)	
Motorisations toutes énergies	<a href="#">LPO ARAGON-PICASSO</a>	✓ aéronautique (les 3 options) ✓ maintenance nautique ✓ métiers de l'électricité et de ses environnements connectés ✓ microtechniques	✓ maintenance des matériels (option a : agricoles) ✓ maintenance des véhicules (option c motocycles) ✓ maintenance des matériels (option b : matériels de construction et de manutention) ✓ maintenance des véhicules (option a voitures particulières) ✓ maintenance des véhicules (option b véhicules transport routier)	
BTS Techniques et services en matériels agricoles	Apprentissage seulement (Campus AGRONOVA – CFPPA)	✓ maintenance nautique	✓ maintenance des matériels (option b : matériels de construction et de manutention) ✓ maintenance des matériels (option c : parcs et jardins) ✓ maintenance des véhicules (option a voitures particulières) ✓ maintenance des véhicules (option b véhicules transport routier) ✓ maintenance des véhicules (option c motocycles)	✓ agroéquipement ✓ maintenance des matériels (option a : agricoles)

## Réseaux, télécommunications, informatique

Cybersécurité, Informatique et réseaux, électronique option A	<ul style="list-style-type: none"> <li>✓ <a href="#">Lycée Edouard Branly</a></li> <li>✓ <a href="#">Lycée Francois Mauriac-Forez</a></li> <li>✓ <a href="#">Lycée Georges Brassens</a></li> <li>✓ <a href="#">Lycée polyvalent de la Côtère</a></li> <li>✓ <a href="#">Lycée Marcel Sembat</a></li> <li>✓ <a href="#">Lycée ORT</a></li> </ul>		✓ métiers de l'électricité et de ses environnements connectés	✓ cybersecurite, informatique et réseaux, électronique (3 options)
---	---	--	---	--



BTS	Etablissements	Bacs pro en cohérence faible	Bacs pro en cohérence moyenne	Bacs pro en cohérence forte
Services informatiques aux organisations option A solutions d'infrastructures, systèmes et réseaux	<ul style="list-style-type: none"> <li>✓ Centre Scolaire Notre Dame</li> <li>✓ CRESPA -SCIENCES U</li> <li>✓ ICOF - Campus Lyon Saint Irénée</li> <li>✓ Institution des Chartreux</li> <li>✓ <a href="#">Lycée Georges Brassens</a></li> <li>✓ <a href="#">Lycée Jacques Brel</a></li> <li>✓ <a href="#">Lycée La Martinière Duchère</a></li> <li>✓ <a href="#">Lycée LES CHASSAGNES</a></li> <li>✓ <a href="#">Lycée Joseph-Marie Carriat</a></li> <li>✓ <a href="#">Lycée Simone Weil</a></li> </ul>	<ul style="list-style-type: none"> <li>✓ métiers de l'électricité et de ses environnements connectés</li> <li>✓ assistance à la gestion des organisations et de leurs activités</li> </ul>		<ul style="list-style-type: none"> <li>✓ cybersécurité, informatique et réseaux, électronique (3 options)</li> </ul>

## Santé, soins, social

biologie médicale	<a href="#">lycée la martinière duchère</a>	<ul style="list-style-type: none"> <li>✓ accompagnement soins et services à la personne</li> </ul>	<ul style="list-style-type: none"> <li>✓ production en industries pharmaceutiques, alimentaires et cosmétiques</li> <li>✓ laboratoire - contrôle qualité</li> <li>✓ technicien en expérimentation animale</li> </ul>	
Diététique et nutrition	Externat Saint Michel	<ul style="list-style-type: none"> <li>✓ commercialisation services en restauration</li> <li>✓ cuisine</li> </ul>	<ul style="list-style-type: none"> <li>✓ accompagnement soins et services à la personne</li> </ul>	
Economie sociale familiale	<ul style="list-style-type: none"> <li>✓ Externat Saint Michel</li> <li>✓ Lycée Carrel</li> <li>✓ <a href="#">Lycée Don Bosco</a></li> <li>✓ <a href="#">Lycée Honore D'Urfe</a></li> <li>✓ <a href="#">lycée la martinière duchère</a></li> </ul>	<ul style="list-style-type: none"> <li>✓ animation - enfance et personnes âgées</li> </ul>	<ul style="list-style-type: none"> <li>✓ accompagnement soins et services à la personne</li> <li>✓ services aux personnes et animation dans les territoires</li> </ul>	
Métiers de la coiffure	<a href="#">Lycée professionnel du 1er Film</a>	<ul style="list-style-type: none"> <li>✓ accompagnement soins et services à la personne</li> </ul>	<ul style="list-style-type: none"> <li>✓ esthétique cosmétique parfumerie</li> <li>✓ perruquier posticheur</li> </ul>	<ul style="list-style-type: none"> <li>✓ métiers de la coiffure</li> </ul>
Métiers de l'esthétique-cosmétique-parfumerie Option A management	<ul style="list-style-type: none"> <li>✓ <a href="#">Lycée professionnel du 1er Film</a></li> </ul>		<ul style="list-style-type: none"> <li>✓ métiers de la coiffure</li> </ul>	<ul style="list-style-type: none"> <li>✓ esthétique cosmétique parfumerie</li> </ul>

BTS	Etablissements	Bacs pro en cohérence faible	Bacs pro en cohérence moyenne	Bacs pro en cohérence forte
Option B formation - marques Option C cosmétologie	✓ Ecole privée Sylva Terrade			
Opticien-Lunetier	<a href="#">Lycée Jacques Brel</a>			✓ optique lunetterie
Prothésiste dentaire	<a href="#">Lycée Hector Guimard</a>			✓ technicien en prothèse dentaire
Services et prestations des secteurs sanitaire et social	✓ <a href="#">Lycée Albert Camus</a> ✓ Lycée Carrel	✓ métiers de l'accueil ✓ métiers du commerce et de la vente option b - prospection clientèle et valorisation de l'offre commerciale ✓ assistance à la gestion des organisations et de leurs activités	✓ accompagnement soins et services à la personne ✓ services aux personnes et animation dans les territoires ✓ animation - enfance et personnes âgées	

## Transport, logistique

Gestion des transports et logistique associée	✓ <a href="#">lycée claud lebois</a> ✓ <a href="#">lycée professionnel Alfred De Musset</a> ✓ <a href="#">lycée professionnel des métiers gabriel voisin</a>	✓ métiers de l'accueil ✓ assistance à la gestion des organisations et de leurs activités	✓ conducteur transport routier marchandises	✓ logistique ✓ transport fluvial ✓ organisation de transport de marchandises
---	--	---	---	--

## Les FCIL dans l'académie

FCIL	Etablissement	Ville
FCIL Assistant.e comptable	<a href="#">Lycée professionnel Albert Camus</a>	Firminy
FCIL classe passerelle BTS	<a href="#">Lycée Juliette Récamier</a>	Lyon 2e Arrondissement
FCIL Secrétaire juridique	Lycée professionnel Saint Joseph	Bourg-en-Bresse
FCIL Secrétariat médical	Centre Scolaire Notre Dame	Limas
	<a href="#">Lycée Albert Camus</a>	Firminy
	Lycée professionnel Saint Joseph	Bourg-en-Bresse
	<a href="#">Lycée professionnel Saint Louis-Saint Bruno</a>	Lyon 1er Arrondissement
FCIL Technicien polyvalent dans les systèmes audiovisuels professionnels	<a href="#">Lycée Edouard Branly</a>	Lyon 5e Arrondissement

## Les certificats de spécialisation dans l'académie

CS	Etablissement	Ville
Accueil dans les transports - en apprentissage	ESIMA Lyon	Lyon 7e Arrondissement
Arboriste-grimpeur - en apprentissage	Site de Roanne du CFPPA Roanne	Perreux
Conduite de productions en agriculture biologique et commercialisation - en apprentissage	CAMPUS AGRONOVA CFPPA - Site de St-Genest-Malifaux	Saint-Genest-Malifaux
Conduite d'un élevage bovin lait - en apprentissage	Campus AGRONOVA - CFPPA	Précieux
	CFPPA de Bourg en Bresse	Bourg-en-Bresse
Conduite d'un élevage de production avicole - en apprentissage	CFPPA de Bourg en Bresse	Bourg-en-Bresse
Conduites de productions maraîchères - en apprentissage	CFPPA de Montravel	Villars
	CFPPA de Montravel	Villars
Constructions paysagères - en apprentissage	Lycée professionnel Agricole horticole de Pressin	Saint-Genis-Laval
	MFR La Vernée à Peronnas	Péronnas
	Site de Roanne du CFPPA Roanne	Perreux
Cybersécurité	<a href="#">LPO ARAGON-PICASSO</a>	Givors
	<a href="#">Lycée La Boisse</a>	La Boisse
Pilote de machines de bûcheronnage - en apprentissage	CFPPA de Roanne - Noiretable	Noiretable
Production et réparation de produits électroniques	Lycée professionnel Edmond Labbe	Oullins-Pierre-Bénite
	Lycée professionnel Pierre Desgranges	Andrézieux-Bouthéon

CS	Etablissement	Ville
Production et réparation de produits électroniques - en apprentissage	Lycée professionnel Edmond Labbe	Oullins-Pierre-Bénite
Production, transformation et commercialisation des produits fermiers - en apprentissage	Campus AGRONOVA - CFPPA	Précieux
Responsable d'une unité de méthanisation agricole - en apprentissage	Campus AGRONOVA - CFPPA	Précieux
Services numériques aux organisations	Lycée professionnel Saint Joseph	Lyon 7e Arrondissement
Techn. en énergies renouvelables opt. a énergie électrique - en apprentissage	CFAI Loire-Drôme-Ardèche - Site de Saint-Etienne	Saint-Etienne
	Lycée professionnel Saint Joseph	Lyon 7e Arrondissement
Techn. en énergies renouvelables opt. b énergie thermique - en apprentissage	Lycée professionnel Saint Joseph	Lyon 7e Arrondissement
Technicien spécialisé en transformation laitière - en apprentissage	Campus AGRONOVA - CFPPA	Précieux
Technicien(ne) en soudage - en apprentissage	CFA de l'Ain - AFPM APPRENTISSAGE	Péronnas
	CFAI Loire-Drôme-Ardèche - site de Mably	Mably
Technicien(ne) en tuyauterie - en apprentissage	Lycée professionnel Fernand Forest	Saint-Priest
Travaux mécanisés de génie écologique en apprentissage	MFREO Anse	Anse

## Annexe : détail des programmes des établissements

La liste que vous trouverez dans les pages suivantes concerne **UNIQUEMENT les formations en voie scolaire** dans l'académie. Certains BTS ne sont pas proposés en voie scolaire mais uniquement en apprentissage ; ils sont mentionnés.

Pour connaître l'ensemble des formations dispensées dans des établissements privés hors contrat et/ou en apprentissage, se renseigner directement auprès des établissements ou sur le site <https://www.parcoursup.gouv.fr/>. Pour en savoir plus sur les formations post-bac proposées dans la région, consultez le guide post bac de l'Agence Régionale de l'Orientation sur <https://www.auvergnerhonealpes-orientation.fr/publications/>

**Cliquer sur les noms des établissements pour accéder à leur fiche détaillée et consulter les activités proposées dans le cadre des JES.**

### ActionsIO

Les renseignements concernant les actions proposées dans ce document ont été saisies par les établissements eux-mêmes via l'application dédiée AIO. Pour toute information complémentaire ou en cas de difficulté, merci de bien vouloir vous adresser directement à l'établissement concerné, notamment à l'aide des QR codes mis à disposition.

L'application reste ouverte à la consultation pour le public. Rendez-vous sur la page <https://orientation.public.ac-lyon.fr/actions-information-jes/> pour consulter les informations saisies par les établissements d'accueil.

## Etablissements de l'Ain

### LP LYCEE DES METIERS GABRIEL VOISIN

BOURG-EN-BRESSE (001)

Du 29/01/2026 au 30/01/2026

#### Formations

BTS Gestion des transports et logistique associée (GTLA)

#### Modalités

Inscription en ligne à partir d'un formulaire envoyé aux lycées généraux et technologiques

#### Contacts

Monsieur GALLION, Directeur Délégué à la Formation  
Adresse de messagerie : ddfpt.0011118k@ac-lyon.fr

#### Horaire

jeudi 29/01 8h20 à 12h et 13h à 16h

#### Lieu

Au lycée des métiers Gabriel VOISIN  
21 avenue de JASSERON  
01000 BOURG EN BRESSE  
ce.0011118k@ac-lyon.fr

#### Objectif

Présentation de la formation, des débouchés et des évolutions de carrière.

#### Public

Élèves en classe de Terminale  
BAC Général  
BAC Technologique  
BAC PRO Organisation de transport de marchandises (OTM),  
Logistique, Conducteur transport routier marchandises (CTRM),  
Assistance à la gestion des organisations et de leurs activités  
(AGOrA), Commerce, ...

#### Intervenants

Enseignants de la formation BTS GTLA

Site de l'établissement :



## LPO LYCEE DES METIERS ARBEZ CARME

BELLIGNAT (001)

Du 28/01/2026 au 30/01/2026

### Formations

BTS Conception de Produits Industriels (CPI)  
BTS Conception des Processus de Réalisation de Produits (CPRP)  
BTS Europlastics et composites (EPC)  
CPES : classe préparatoire à l'enseignement supérieur

### Modalités

Les élèves peuvent se présenter au fil de l'eau ou se manifester en amont auprès de la DDF.

### Contacts

Mme Brousse, DDF [elodie.brousse@ac-lyon.fr](mailto:elodie.brousse@ac-lyon.fr)

### Horaire

De 09h à 12h et de 14h à 17h

### Lieu

Lycée Arbez Carme  
1 rue Pierre et Marie Curie  
01100 BELLIGNAT

### Objectif

Présentation du post-Bac

### Public

Élèves de terminale Bac Pro industriel, Bac STI2D, Bac Général avec au moins une spécialité scientifique

### Intervenants

Professeurs de spécialités

Site de l'établissement :



## LPO LYCEE DES METIERS SAINT-EXUPERY

VALSERHONE (001)

Du 28/01/2026 au 29/01/2026

### Formations

BTS Fluides, Énergies, Domotique (FED)  
BTS Électrotechnique (ELEC)  
BTS Management Hôtellerie Restauration (MHR)  
BTS Professions Immobilières (PI)

### Modalités

BTS FED et ELEC : Prise de RDV par mail à benoit.brossette@ac-lyon.fr  
BTS MHR : Prise de RDV par mail à corinne.robert1@ac-lyon.fr  
BTS PI : Demande de visite de la formation par mail à eric.bannet@ac-lyon.fr

### Contacts

BTS FED et ELEC : M. Brossette , DDFPT  
BTS MHR : Mme Robert DDFPT - corinne.robert1@ac-lyon.fr  
BTS PI : M. Bannet, professeur d'économie et gestion et professeur principal du BTS

### Lieu

Lycée Polyvalent Saint-Exupéry  
15 Avenue Saint-Exupéry  
01200 Valserhône  
Pour le BTS PI : salle 329

### Objectif

Informar les élèves de 1ère et de terminale sur les formations offertes en post-bac

### Public

Elèves de 1ère et Terminales des voies générales, technologiques et professionnelles

### Intervenants

Enseignants - Formateur – DDFPT

Site de l'établissement :





## LYCEE GEN.ET TECHNOL.PRIVE SAINT PIERRE

BOURG-EN-BRESSE (001)

Du 28/01/2026 au 29/01/2026

### Formations

BTS Commerce International (CI).  
BTS Comptabilité - Gestion (CG).  
BTS Gestion de la PME (GPME).  
BTS Management Commercial Opérationnel (MCO).  
Licence Commerce - Vente - Marketing (CVM) en partenariat avec le CNAM.  
Formation initiale et alternance selon le parcours choisi.

### Modalités

Sur inscription préalable à l'adresse suivante :  
[contact@sup2bourk.com](mailto:contact@sup2bourk.com)  
Et pour obtenir des informations complémentaires sur notre site  
<https://sup2bourk.com/>

### Contacts

Laurent MARTIN, Responsable de l'Enseignement Supérieur  
[lmartin@sup2bourk.com](mailto:lmartin@sup2bourk.com)  
04 74 32 10 91

### Horaire

Accueil de 9h00 à 16h00

### Lieu

7 rue Villeneuve  
01000 BOURG-EN-BRESSE

[Retour à  
la liste  
des BTS](#)

### Objectif

Découvrir l'offre de formation post bac du Campus SUP2BOURK.  
Recueillir des informations précises sur les contenus pédagogiques, les modalités d'admission et les débouchés professionnels de chaque filière.  
D'échanger directement avec les enseignants, les responsables de formation, et les étudiants afin de mieux construire et affiner leur projet d'études et professionnel.

### Public

Elèves de Terminale générale, technologique ou professionnelle.  
Etudiants de BTS.  
Etudiants en réorientation.

### Intervenants

Enseignants, formateurs et étudiants de BTS.

Site de l'établissement :



## LYCEE GENERAL ET TECHNOLOGIQUE DE LA PLAINE DE L'AIN

AMBERIEU-EN-BUGEY (001)

Du 28/01/2026 au 29/01/2026

### Formations

BTS CRSA (Conception Réalisation de Systèmes Automatiques)  
BTS CCST (Conseils et Commercialisation de solutions techniques)  
BIO-ALC (Bio- analyses en Laboratoire contrôle)

### Modalités

Envoyer un mail avec votre nom, prénom numéro de téléphone +  
nom et ville de votre établissement Actuel à :  
veronique.Vautrin1@ac-lyon.fr  
Une proposition de rendez-vous sera faite.

### Contacts

Mme Vautrin-Villond Véronique (secrétaire de la scolarité du secteur  
technologique).

### Horaire

Variables en fonction de l'emploi du temps des sections de BTS.

### Lieu

Lycée de la plaine de l'Ain : 226, avenue Léon Blum 01500 Ambérieu  
en Bugey

### Objectif

Découvrir par une immersion le quotidien des étudiants en BTS,  
répondre à vos interrogations, conforter son choix d'orientation...

### Public

Tous les élèves de terminales préparant un baccalauréat  
professionnel, technologique ou générale, Étudiants ayant un projet

de réorientation.

### Intervenants

enseignants, étudiants de l'établissement, secrétaire de la scolarité  
étudiante, Directrice déléguée aux formations technologiques.

Site de l'établissement :



## LYCEE GENERAL ET TECHNOLOGIQUE DU VAL DE SAONE

TREVOUX (001)

Le 28/01/2026

### Formations

BTS Électrotechnique voie scolaire temps plein  
BTS Électrotechnique en apprentissage  
BTS Négociation et digitalisation de la relation client (NDRC) en apprentissage

Site de l'établissement :  
<https://val-de-saone.ent.auvergnerrhonealpes.fr/>

### Contacts

Nicolas ROCHE (DDFPT) - ddf.0011276g@ac-lyon.fr - 04 74 00 52 00

### Horaire

9h-16h

### Lieu

Lycée du Val de Saône  
220 chemin d'Arras  
01600 TREVOUX

### Objectif

Présenter les formations.  
Visiter les plateaux techniques et les salles de cours  
Rencontrer des étudiants-apprentis et professeurs

### Public

Élèves de terminales. Toutes filières confondues  
Étudiants dans l'enseignement supérieur envisageant une réorientation en BTS

### Intervenants

Enseignants et formateurs en BTS électrotechnique et NDRC  
Étudiants et apprentis

Site de l'établissement :



## LYCEE GENERAL ET TECHNOLOGIQUE EDGAR QUINET

BOURG-EN-BRESSE (001)

Le 28/01/2026

### Formations

Classes Préparatoires aux Grandes Écoles - Voie Économique et Commerciale Voie Générale - ESH (économie, sociologie et histoire du monde contemporain) et HGG (histoire, géographie et géopolitique du monde contemporain)

BTS Gestion de la PME

BTS Collaborateur Juriste Notarial

BTS Support à l'Action Managériale

### Modalités

Sur inscription (disponible à partir de début janvier) :

L'ENT du lycée : <https://edgar-quinet.ent.auvergnerhonealpes.fr> puis cliquez sur la vignette JES - Journées de l'Enseignement Supérieur 2026 (flashez les QR-Code ou cliquez sur les liens pour vous inscrire)

### Contacts

Direction du lycée ou enseignants par formation.

CPGE ECG : M. Fabien LEVY [fabien.levy@ac-lyon.fr](mailto:fabien.levy@ac-lyon.fr)

BTS CJN : Mme Valérie LAURENT [valerie.laurent@ac-lyon.fr](mailto:valerie.laurent@ac-lyon.fr) ou Mme

CASAGRANDE Christine DDFPT.0010014k@ac-lyon.fr

BTS SAM : Mme Nathalie THINNES [nathalie.thinnes@ac-lyon.fr](mailto:nathalie.thinnes@ac-lyon.fr) ou

Mme CASAGRANDE Christine DDFPT.0010014k@ac-lyon.fr

BTS GPME : Mme TISSOT Claudie. [Tissot@ac-lyon.fr](mailto:Tissot@ac-lyon.fr) ou Mme

CASAGRANDE Christine DDFPT.0010014k@ac-lyon.fr

### Horaire

De 08h00 à 16h00 (Attention différents selon les formations à voir sur le site ENT de l'établissement : [\[quinet.ent.auvergnerhonealpes.fr/\]\(https://quinet.ent.auvergnerhonealpes.fr/\) \)](https://edgar-</a></p></div><div data-bbox=)

### Lieu

Lycée Edgar Quinet

5 avenue Jean Marie Verne

01000 BOURG-EN-BRESSE

### Objectif

Permettre aux élèves de découvrir les contenus des formations, les attendus, les exigences en participant à des cours avec les étudiants actuels, tout en ayant la possibilité d'échanger avec eux pour découvrir au plus près les formations.

Sur inscription.

### Public

Elèves de 1ère et Terminales des voies générales, technologiques et professionnelles

### Intervenants

Enseignants en post-Bac des différentes formations, étudiants, direction du lycée.

Site de l'établissement :



## LYCEE POLYVALENT DE LA COTIERE

LA BOISSE (001)

Du 28/01/2026 au 29/01/2026

### Formations

Certificat de spécialisation Cybersécurité  
BTS CIEL ( Cybersécurité, Informatique et réseaux, Électronique)

### Modalités

Inscription obligatoire  
envoyer un message avec votre nom, prénom, numéro de téléphone  
et établissement d'origine à l'adresse  
ddfpt.0011326L@ac-lyon.fr

### Contacts

Monsieur CIZERON Directeur délégué aux formations  
technologiques et professionnelles  
ddfpt.0011326L@ac-lyon.fr

### Horaire

10h à 12h ou 14h à 16h les 28 et 29 janvier 2026

### Lieu

Lycée Polyvalent de la Côtère  
270 chemin du Grand Casset  
01120 LA BOISSE

### Objectif

Découverte du lycée, des formations supérieures  
Rencontres avec les étudiants et les professeurs

### Public

élèves de première et terminale, professionnelle, technologique et  
générale  
étudiants en réorientation

### Intervenants

enseignants, étudiants, DDFPT

Site de l'établissement :



## LYCEE POLYVALENT INTERNATIONAL

FERNEY-VOLTAIRE (001)

Du 28/01/2026 au 29/01/2026

### Formations

BTS TOURISME

### Modalités

Entrée libre

### Contacts

Corine HOLROYD corine-claire.holroyd@ac-lyon.fr

Elodie FRATCZAK elodie.fratczak@ac-lyon.fr

### Horaire

Mercredi 28 janvier de 9h à 16h30 (sans interruption)

Jeudi 29 janvier de 9h à 16h30 (sans interruption)

### Lieu

Lycée International- Avenue des Sports- 01210 Ferney Voltaire (2ème étage, salle 240)

### Objectif

Présentation du BTS Tourisme, échange avec les professeurs et étudiants de première et deuxième année, et visite de l'internat.

### Public

Lycéens en classe de terminale : bac général, bac technologique et bac professionnel.

Etudiants en réorientation

### Intervenants

Les professeurs et les étudiants du BTS Tourisme

Site de l'établissement :



## LYCEE POLYVALENT JOSEPH-MARIE CARRIAT

BOURG-EN-BRESSE (001)

Du 28/01/2026 au 29/01/2026

### Formations

BTS du Lycée sous statut scolaire :

- BTS Bâtiment
- BTS Comptabilité Gestion.
- BTS Conception des processus de réalisation de produits option B Production sérielle
- BTS Conception des produits industriels.
- BTS Management commercial opérationnel.
- BTS Services informatiques aux organisations option B solutions logicielles et application métiers
- BTS électrotechniques.

BTS au lycée sous statut apprentissage (en partenariat avec des centres de formation)

- BTS Bâtiment (partenariat avec l'AFRA BTP)
- BTS Comptabilité Gestion (partenariat avec le CFA GRETA de l'ain)
- .
- BTS Management commercial opérationnel. (partenariat avec le CFA GRETA de l'ain)
- BTS Négociations et digitalisation de la relation client (partenariat avec l'IFIR)

<https://carriat.ent.auvergnerhonealpes.fr/bts/>

### Modalités

Se présenter le jour J à l'accueil du lycée

### Contacts

M. PICARD Emmanuel

### Horaire

Accueil du public de 13h à 16h30 - fermeture du lycée à 17h

### Lieu

Sur place  
Lycée Carriat  
1 rue de Crouy  
01000 BOURG-EN-BRESSE

### Objectif

Présenter les formations et les attentes du BTS - rencontrer et échanger avec nos équipes et les étudiants

### Public

Eleves de terminales souhaitant découvrir les formations BTS

### Intervenants

Professeurs BTS – Etudiants

Site de l'établissement :



## LYCEE POLYVALENT PAUL PAINLEVE

OYONNAX (001)

Le 29/01/2026

### Formations

BTS Gestion de la PME (GPME)

### Modalités

Sur inscription à l'adresse suivante : [virginie.balivet@ac-lyon.fr](mailto:virginie.balivet@ac-lyon.fr)

### Contacts

Virginie BALIVET [virginie.balivet@ac-lyon.fr](mailto:virginie.balivet@ac-lyon.fr)

### Horaire

9h-16h

### Lieu

Lycée Paul Painlevé  
13 place des déportés de 1944  
01100 OYONNAX

### Objectif

Découverte du BTS et des modalités de fonctionnement de l'établissement

### Public

Élèves de Terminale ou en réorientation

### Intervenants

Enseignants du BTS

Site de l'établissement :





## LYCEE PROF PRIVE DES METIERS SAINT JOSEPH

BOURG-EN-BRESSE (001)

Le 28/01/2026

### Formations

BTS NDRC (Négociation et Digitalisation de la Relation Client) - en apprentissage

BTS SAM (Support à l'Action Managériale) - en apprentissage

BTS SIO (Services Informatiques aux Organisations) option SISR ou option SLAM - en apprentissage

BTS CIEL (Cybersécurité, Informatique et Réseaux, Électronique) - statut étudiant

CS PREL (Production et Réparation de Matériels Électroniques)

FCIL Secrétariat juridique (formation en 8 mois)

FCIL Secrétariat médical (formation en 8 mois)

### Modalités

Demande d'inscription par mail avec vos coordonnées (Nom - Prénom - Mél - Téléphone) et le nom de la formation qui vous intéresse à :

campus@lycee-saint-joseph.org

### Contacts

Sophie KUNTZ - Assistante Campus - 04 74 45 88 87

### Horaire

09h00 - 16h00

### Lieu

LPP SAINT JOSEPH - 3bis rue du Lycée - 01000 BOURG EN BRESSE

### Objectif

Visiter le campus, découvrir nos formations, discuter avec les responsables des formations et/ou enseignants et avec les apprentis ou étudiants

### Public

Titulaires ou futurs titulaires d'un Bac intéressés par ces formations

### Intervenants

Enseignants et/ou responsables des formations - Apprentis ou étudiants

Site de l'établissement :



## Etablissements de la Loire

### LGT LYCEE DES METIERS CLAUDE LEBOIS

SAINT-CHAMOND (042)

Le 28/01/2026

#### Formations

BTS Conception et réalisation en chaudronnerie industrielle (CRCI)  
BTS Gestion des transports et logistique associée (GTLA)

#### Modalités

Pas d'inscription préalable  
Pour le BTS GTLA, se présenter à l'accueil du LGT Claude Lebois, 8 boulevard Alamagny à SAINT-CHAMOND pour être aiguillé  
Pour le BTS CRCI, se présenter à l'annexe du lycée qui se situe impasse du docteur Mosse (portail blanc) à SAINT-ETIENNE

#### Contacts

M. IMMS Loic, DDFPT

#### Horaire

9h -12h et 13h -16h

#### Lieu

Pour le BTS CRCI : LGT Lebois, annexe de Saint Etienne, impasse du docteur Mosse à SAINT-ETIENNE  
Pour le BTS GTLA : LGT Claude Lebois, 8 boulevard Alamagny à SAINT-CHAMOND

#### Objectif

Visite des ateliers, des salles et des laboratoires  
Rencontre avec les étudiants et enseignants

#### Public

Tout élève de première et terminale

Site de l'établissement :



## LP LYCEE DES METIERS PIERRE DESGRANGES

ANDREZIEUX-BOUTHEON (042)

Le 28/01/2026

### Formations

BTS Enveloppe des bâtiments-conception et réalisation (BTS EBCR)  
BTS Architecture en métal-conception et réalisation (BTS AMCR)  
BTS Fluides, énergies, domotique option B (froid et conditionnement d'air, (BTS FED option B)  
Certificat de spécialisation Production et réparation d'équipements électronique(CS PREL)  
Contrat d'apprentissage

### Modalités

Pour les BTS EBCR et AMCR :  
<https://docs.google.com/forms/d/1RzFcrhLIK6yOFUJT-GLSXZw5Ukb0kwE3lml-21scmlQ/edit>

Pour le BTS FED option B :  
<https://docs.google.com/forms/d/1lqV2yJMshXn89IbLwXTwq21Sc5cinnfRwpO0gjpQ18w/edit?ts=69329fb4>

### Contacts

Nadir HANI - Directeur délégué aux formations professionnelles

### Horaire

De 9h00 à 12h et 14h00 à 16h00

### Lieu

Lycée Pierre Desgranges - 32 rue des bulieux, Andrézieux

### Objectif

Présentation des formations et du contrat d'apprentissage

### Public

BTS EBCR et AMCR : Bac STI 2D AC et ITEC, Bac pro OBM, Bac pro MAV, Bac pro TCI, Bac pro TB2E, Bac pro ORGO, Bac général  
BTS FED optio B : Bac STI, Bac pro ICCER, Bac pro MFER, Bac pro MEE, Bac pro MELEC, Bac général  
CS PREL : Bac pro CIEL, bac STI, Bac pro MELEC

### Intervenants

BTS EBCR et AMCR : Mme Caroline SANOU et M. Nadir HANI  
BTS FED : M. Sébastien PERACHON et M. David LARDON  
CS PREL : M. Dominique RIBAUT MARQUES

Site de l'établissement :



## LYC GEN.ET TECHNOL.PRIVE DES METIERS LA SALLE (SAINT LOUIS SAINTE BARBE)

SAINT-ETIENNE (042)

Le 28/01/2026

### Formations

BAC +2

- BTS CI Commerce International
- BTS COM Communication
- BTS GPME Gestion des PME
- BTS ME Métiers de l'Eau
- BTS MS Maintenance des Systèmes
- BTS CPRP Conception de Processus de Réalisation des Produits
- BTS CIRA Contrôle Industriel et Régulation Automatique
- BTS ELEC Electrotechnique

BAC +3

- Bachelor RZIE Responsable de Zone Import Export
- Bac+3 CRH Chargé de Ressources Humaines
  - Bachelor Communication (Digital et événementiel)
- Bac+3 CPI Chargé de Projets Industriels
- Bac+3 CTQ Contrôleur Technicien Qualité

### Modalités

Les élèves se présentent librement (+ d'info sur le site du campus [lasalle42.fr](http://lasalle42.fr))

### Contacts

Sandrine PINET

### Horaire

9h-16h

### Lieu

CAMPUS LA SALLE SAINT-ETIENNE : 10 rue Franklin 42000 ST ETIENNE

### Objectif

Accueillir les jeunes pour faire découvrir notre campus/présenter les formations/visiter les lieux/répondre aux questions

### Public

élèves de première et terminale tous Bacs

### Intervenants

non défini encore

Site de l'établissement :



## LYCEE GENERAL ET TECHNOLOGIQUE ALBERT CAMUS

FIRMINY (042)

Le 28/01/2026

### Formations

BTS MCO / BTS SP3S / FCIL SECRETARIAT MEDICAL

### Modalités

AUCUNE

### Contacts

SECRÉTARIAT 04 77 40 17 17

### Horaire

9h-12h

13h30-16h

### Lieu

32 bis rue de la Loire 42700 FIRMINY

### Objectif

Rencontrer les enseignants et élèves des formations d'enseignement supérieur - préparer son orientation dans le supérieur - comprendre les attendus dans les différentes formations

### Public

Elèves de terminale GT et professionnelle

### Intervenants

Les enseignants / élèves / personnels administratifs..

Site de l'établissement :



## LYCEE GENERAL ET TECHNOLOGIQUE ALBERT THOMAS

ROANNE (042)

Le 28/01/2026

### Formations

BTS GPME  
BTS NDRC  
BTS CG  
BTS SAM

### Contacts

Mme Lépinard

### Horaire

13h-17h

### Lieu

LGT Albert Thomas 20 rue Albert Thomas 42300 Roanne

### Objectif

Découvrir les formations post bac (initiales et apprentissages)

### Public

Lycéens

### Intervenants

Enseignants, GRETA et étudiants

Site de l'établissement :



## LYCEE GENERAL ET TECHNOLOGIQUE BEAUREGARD

MONTBRISON (042)

Le 28/01/2026

### Formations

BTS Conseil et commercialisation de solutions techniques (CCST)

### Contacts

Informations sur le site internet : <https://beauregard.ent.auvergnerrhonealpes.fr/>

### Horaire

Accueil de 10h à 16h.

Les horaires sont précisés sur le site internet

### Lieu

Lycée de Beauregard  
4 avenue Paul Cézanne  
42600 MONTBRISON

Site de l'établissement :



## LYCEE GENERAL ET TECHNOLOGIQUE DU FOREZ

FEURS (042)

Le 28/01/2026

### Formations

BTS Banque

Le BTS Banque forme des chargés/conseillers de clientèle (marché des particuliers)

### Modalités

Visites en présentiel sans rendez-vous préalable

### Contacts

M. BENABIDA, proviseur

Secrétariat des élèves pour tout renseignement complémentaire :

- Tél. 04 77 26 37 89

- Mail : sec-eleves.0421788r@ac-lyon.fr

Mme Caroline LAVEILLE

Enseignante en BTS BANQUE

Pour obtenir des informations sur notre BTS :

- <https://www.facebook.com/BTSBANQUELYCEEDUFOREZ/>

- Instagram : btsbanquefeurs

Pour nous contacter, poser vos questions, chatter :

- Mél : btsbanquefeurs@gmail.com

- WhatsApp : 07.67.53.09.52

- Facebook :

<https://www.facebook.com/BTSBANQUELYCEEDUFOREZ>

### Horaire

9h à 15h00

### Lieu

Lycée du Forez

10 route de Civenis

42110 FEURS

### Objectif

Présentation de la formation

### Public

Lycéens et étudiants en réorientation et leur famille

### Intervenants

Enseignants et étudiants de première et deuxième année

Site de l'établissement :





## LYCEE GENERAL ET TECHNOLOGIQUE ETIENNE MIMARD

SAINT-ETIENNE (042)

Le 28/01/2026

### Formations

BTS Conception des produits industriels (CPI)  
BTS Électrotechnique  
BTS Maintenance des Systèmes - option A : systèmes de production  
Sous statut scolaire ou en apprentissage

CPGE Physique, technologie et sciences de l'ingénieur (PTSI)  
CPGE Technologie et sciences industrielles (TSI)

### Modalités

Accès libre pour les BTS et CPGE PTSI

Sur inscription pour CPGE TSI  
Inscription Journée de l'Enseignement Supérieur (présentation TSI  
et/ou un TP de SI)  
<https://docs.google.com/forms/d/e/1FAIpQLSdfjlo71-32MVvoSRluOxzMIij999nUAqaquf1sQs2zUELiOg/viewform>

### Contacts

S. DARPHEUILLE - Directeur délégué aux formations

### Horaire

Mercredi 28 janvier 2026 de 9h à 12h et de 13h à 16h30

### Lieu

Lycée Étienne Mimard  
32 rue Étienne Mimard  
42000 SAINT-ETIENNE

### Objectif

Présentation des formations  
toutes les informations sur :  
<https://etienne-mimard.ent.auvergnerhonealpes.fr/point-info-parents/jes-2026-19997.htm>

### Public

Élèves de terminales pro, STI2D et générale

### Intervenants

Professeurs des sections avec leurs étudiant

Site de l'établissement :



## LYCEE GENERAL ET TECHNOLOGIQUE FRANCOIS MAURIAC-FOREZ

ANDREZIEUX-BOUTHEON (042)

Le 28/01/2026

### Formations

BTS CIEL Cybersécurité, Informatique et Réseaux, Electronique

option A : Informatique & Réseaux

option B : Électronique & Communications

Sous statut scolaire ou en apprentissage

### Contacts

M. Caposiena, DDFPT

04.77.36.38.06

### Horaire

Mercredi de 9h à 16h

### Lieu

Lycée F. MAURIAC

Bâtiment H

### Objectif

Découverte du BTS Cybersécurité, Informatique et Réseaux, Electronique

### Public

Terminales

### Intervenants

Étudiants, enseignants et DDF

Site de l'établissement :



## LYCEE GENERAL ET TECHNOLOGIQUE GEORGES BRASSENS

RIVE-DE-GIER (042)

Le 28/01/2026

### Formations

BTS Cybersécurité Informatique et réseaux Electronique Option  
Informatique et Réseaux (BTS CIEL option IR)  
BTS Services Informatiques aux Organisations Option A & B (BTS SIO  
option SISR & BTS SIO option SLAM)  
BTS Conseil et Commercialisation de Solutions Techniques (BTS  
CCST)

### Modalités

Entrée libre

### Contacts

Jean-François RAVAT DDFPT

### Horaire

de 09h00 à 12h30 et 14h00 à 16h30

### Lieu

Lycée Georges Brassens  
8 rue Grange Burlat  
42800 RIVE DE GIER

### Objectif

Aider les jeunes titulaires ou futurs titulaires du Bac à découvrir nos  
formations BTS

### Public

Baccalauréat Général  
Baccalauréats Technologiques (tous)

Baccalauréats Professionnels

Étudiant de l'enseignement supérieur voulant se réorienter

### Intervenants

Enseignants des filières  
DDFPT

Site de l'établissement :



## LYCEE GENERAL ET TECHNOLOGIQUE HONORE D'URFE

SAINT-ETIENNE (042)

Le 28/01/2026

### Formations

BTS Economie sociale et familiale (ESF)  
BTS Négociation et Digitalisation de la Relation Client (NDRC)  
BTS Communication  
BTS Support à l'Action Managériale (SAM)  
BTS Bioanalyses en Laboratoire de Contrôle  
BTS Comptabilité et Gestion (CG)

Diplôme de Comptabilité et de Gestion (DCG)  
DTS Imagerie Médicale et Radiologie Thérapeutique (IMRT)

### Contacts

M. BABY-ROUINET

### Horaire

8h30-12h / 13h30-17h

### Lieu

20 rue de l'Egalerie - 42100 SAINT-ETIENNE - Salle B119 et cafeteria

### Public

Élèves de terminale

### Intervenants

Enseignants et étudiants

Site de l'établissement :



## LYCEE GENERAL ET TECHNOLOGIQUE JACBO HOLTZER

FIRMINY (042)

Le 28/01/2026

### Formations

BTS conception et réalisation de systèmes automatiques

### Modalités

Par mail à : [jeremie.gidon@ac-lyon.fr](mailto:jeremie.gidon@ac-lyon.fr)

### Contacts

jeremie Gidon DDFPT

### Lieu

Lycée Jacob Holtzer 5 rue Michelet 42700 Firminy

### Objectif

Découverte et immersion en BTS CRSA

### Public

tout public

Site de l'établissement :



## LYCEE GENERAL ET TECHNOLOGIQUE JEAN MONNET

SAINT-ETIENNE (042)

Le 28/01/2026

### Formations

BTS Traitement des Matériaux (TM)  
BTS Batiment  
BTS Étude et Réalisation d'Agencement (ERA)  
BTS Systèmes Constructifs Bois et Habitat (SCBH)

BTS Comptabilité et Gestion (CG)  
BTS Gestion de la PME (GPME)  
BTS Commerce International (CI)

DN MADE Objet  
DN MADE Espace à vivre

### Modalités

Pas d'inscription préalable  
Pour plus d'informations sur les formations  
<https://monnet-fourneyron.fr/enseignement-superieur/>

### Contacts

Mr Di Russo Bruno - DDFPT - ddfpt.0420043u@ac-lyon.fr

### Horaire

9h-12h 14h-17h

### Lieu

Cité scolaire Monnet-Fourneyron  
Site Métare  
24 rue Virgile  
42100 SAINT-ETIENNE

### Objectif

Présentation des formations, visite des locaux, échanges avec les étudiants, découverte des attendus pour les différentes formations

### Public

Lycéens

### Intervenants

Enseignants et étudiants

Site de l'établissement :



## LYCEE GENERAL ET TECHNOLOGIQUE SIMONE WEIL

SAINT-PRIEST-EN-JAREZ (042)

Le 28/01/2026

### Formations

BTS Services Informatiques aux Organisations (SIO)  
Option A : Solutions d'Infrastructure, Systèmes et Réseaux (SISR)  
Option B : Solutions Logicielles et Applications Métiers (SLAM)

BTS Assurance

### Modalités

Visite libre

### Contacts

Adresse mail de contact : bts.0420044v@ac-lyon.fr

### Horaire

Mercredi 28 janvier  
8h30 - 12h et 13h30-16h pour le BTS Assurance  
8h30 - 12h et 13h30-17h pour le BTS SIO  
(consulter le site internet du lycée une semaine avant pour le programme exact)

### Lieu

Lycée Simone Weil  
63 Avenue Albert Raimond  
42270 St Priest-en-Jarez  
(Proximité sortie A72 et Hôpital Nord de St-Etienne)

### Objectif

Découverte des formations et des attendus en BTS SIO et BTS Assurance  
(consulter le site internet du lycée une semaine avant pour l'organisation précise)  
<https://simone-weil.ent.auvergnerhonealpes.fr/>

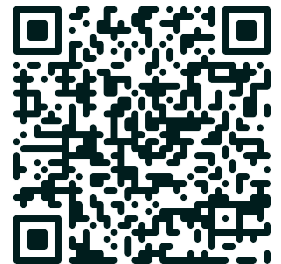
### Public

Futurs étudiants

### Intervenants

Professeurs intervenant en BTS  
Etudiants en BTS

Site de l'établissement :



## LYCEE PROFESSIONNEL PRIVE SAINTE MARIE LA GRAND'GRANGE

SAINT-CHAMOND (042)

Le 28/01/2026

### Formations

BTS Systèmes Constructifs Bois et Habitat (SCBH)

BTS Conception et Réalisation de Systèmes Automatiques (CRSA)

### Contacts

Mme Cécile PEYRON

04 77 22 04 71

### Horaire

9h-17h

### Lieu

Lycée Professionnel et Enseignement Supérieur Sainte-Marie La Grand'Grange

Rue de Mondragon

42400 Saint-Chamond

### Objectif

Découvrir les formations post-Bac proposées par l'établissement.

Site de l'établissement :





## Etablissements du Rhône

### LEGT AGRICOLE DE ST GENIS LAVAL

SAINT-GENIS-LAVAL (069)

Le 29/01/2026

#### Formations

BTSA ANABIOTEC

#### Modalités

Contacter l'accueil au 0478567575

#### Contacts

Mme BLANCAN

#### Horaire

8h30 - 12h15

#### Lieu

Lycée A. PAILLOT

#### Objectif

découverte de la filière BTSA ANABIOTEC par la voie scolaire et par alternance

#### Public

élèves de Bac techno STL et STAV, Bac généraux, Bac Pro LCQ et PIPAC

#### Intervenants

Mme TOURNADRE, enseignants de Biochimie, Biotechnologie et Microbiologies, directrice adjointe, responsable OFA, responsable "école-entreprise"

Site de l'établissement :



## LP LYCEE DES METIERS ALFRED DE MUSSET

VILLEURBANNE (069)

Le 28/01/2026

### Formations

BTS GTLA

### Modalités

Sans inscription préalable

### Contacts

Secrétariat du lycée : ce.0690107s@ac-lyon.fr

### Horaire

09H00-12H00/13H30-16H30

### Lieu

Salle polyvalente du lycée. 128, rue de la Poudrette.

### Objectif

Présenter le BTS GTLA : son objet, son organisation, les perspectives offertes.

### Public

Élèves de terminales Bac Pro, STMG, Bac général

### Intervenants

Entretiens avec l'équipe BTS.

Site de l'établissement :



## LP LYCEE DES METIERS DU 1ER FILM

LYON 8E ARRONDISSEMENT (069)

Le 28/01/2026

### Formations

BTS Métiers de l'Esthétique Cosmétique et Parfumerie  
BTS Métiers de la Coiffure

### Modalités

Pas d'inscription préalable

### Contacts

En cas de questions : DDFPT Myriam Chateauneuf 04-78-76-54-78 / ddf-1film.0690092a@ac-lyon.fr

### Horaire

9h-12h / 13h30-17h

### Lieu

Lycée du Premier Film 14 rue du Premier Film 69008 Lyon

### Objectif

- Faire découvrir la filière et les attendus en BTS
- Présenter les différentes options du BTS esthétique ( formation marques / cosmétologie)

### Public

Lycéennes et lycéens préparant des Bac généraux, technologiques ou professionnels

### Intervenants

Enseignants, élèves

Site de l'établissement :



## LP LYCEE DES METIERS LOUISE LABE

LYON 7E ARRONDISSEMENT (069)

Le 28/01/2026

### Formations

BTS Support à l'Action Managériale (SAM)

### Modalités

Renseignements : <https://louise-labe.ent.auvergnerhonealpes.fr/>

### Contacts

Renseignements : <https://louise-labe.ent.auvergnerhonealpes.fr/>

A défaut et uniquement par mail le secrétariat du lycée : [0690046a@ac-lyon.fr](mailto:0690046a@ac-lyon.fr)

### Horaire

Mercredi 28 janvier 2026 uniquement

### Lieu

Lycée Louise Labé  
65 boulevard Yves Farge  
69007 LYON

### Objectif

Découverte des enseignements, de la pédagogie et des locaux

### Public

Élèves de terminale, réorientation du supérieur

### Intervenants

Enseignants du BTS, étudiants

Site de l'établissement :



## LP LYCEE DES METIERS TONY GARNIER

BRON (069)

Le 28/01/2026

### Formations

BTS fluides, énergies, domotique option C domotique et bâtiments communicants

### Modalités

Se présenter le jour J à l'accueil du lycée : les visites sont organisées toutes les heures.

### Contacts

Monsieur ACHATOUI

### Horaire

Accueil du public de 9h00 à 12h00 puis de 13h30 à 16h30

### Lieu

Lycée Tony Garnier

### Objectif

Présenter les formations et les attentes du BTS - rencontrer et échanger avec nos équipes et les étudiants

### Public

Élèves de terminales souhaitant découvrir les formations BTS

### Intervenants

Professeurs BTS - Étudiants

Site de l'établissement :



## LPO LYCEE DES METIERS ARAGON-PICASSO

GIVORS (069)

Du 28/01/2026 au 29/01/2026

### Formations

BTS Management commercial opérationnel (MCO)  
BTS motorisations toutes énergies (MTE)  
BTS Conception et industrialisation en microtechniques (CIM)  
Certificat de spécialisation Cybersécurité (post-bac en 1 an)

Vous pouvez vous renseigner sur ces formations sur le site de l'ENT du LPO ARAGON-PICASSO

<https://aragon-picasso.ent.auvergnerhonealpes.fr/le-lycee-polyvalent/enseignement-superieur/>

### Modalités

Vous serez accueilli entre 9h et 16h uniquement le mercredi 28 janvier.

L'inscription pour une visite est possible toutes les heures et se fait en répondant au sondage suivant :

pour une visite pour découvrir le BTS MCO :

<https://evento.renater.fr/survey/visite-jes-bts-mco-salle-a402-qmmc8oxd>

pour une visite pour découvrir le BTS MTE :

<https://evento.renater.fr/survey/visite-jes-bts-mte-salle-b106f-kvvdsk6r>

pour une visite pour découvrir le BTS CIM :

<https://evento.renater.fr/survey/visite-bts-jes-cim-salle-b110-8omrv9nz>

Vous serez accueilli entre 9h et 12h uniquement le jeudi 29 janvier

pour découvrir le certificat de spécialisation CYBERSECURITE:

L'inscription pour une visite est possible toutes les heures et se fait en répondant au sondage suivant :

<https://evento.renater.fr/survey/visite-jes-cs-cybersecurite-mm392t08>

En cas de difficultés ou pour vous renseigner, vous pouvez joindre Marc BENBAHI au 04.72.49.21.10

### Contacts

Marc Benbahi - DDFPT

### Horaire

9h-16h

### Lieu

LPO Aragon- Picasso  
12 chemin de la Côte à Cailloux  
69700 Givors

### Objectif

Présentation de nos formations BTS

### Public

Lycéens de terminale ou de première

### Intervenants

Equipes pédagogiques et étudiant de deuxième année de BTS

Site de l'établissement :



## LPO LYCEE DES METIERS CLAUDE BERNARD

VILLEFRANCHE-SUR-SAONE (069)

Le 28/01/2026

### Formations

BTS Management Commercial Opérationnel (MCO) : plaquette jointe

BTS Management Commercial Opérationnel (MCO) en apprentissage : plaquette jointe

BTS Commerce International (CI) : plaquette jointe

CPGE Économique et Commerciale voie Technologique :

<https://prepa-ect-villefranche.fr/>

### Modalités

Sans inscription

Vous présenter à l'entrée du lycée pour vous enregistrer

### Contacts

BTS Management Commercial Opérationnel : M. Bouzouina, Mme Heiser, M. Chaumard

BTS Management Commercial Opérationnel en Apprentissage : Mme Perrard-Morel

BTS Commerce International : Mme Engelmann, Mme Jany

CPGE Économique et Commerciale voie Technologique : Mme Mevel, M. Grand, M. Chaumard

Secrétariat de l'enseignement supérieur :  
[secretariatsepsup.0690097F@ac-lyon.fr](mailto:secretariatsepsup.0690097F@ac-lyon.fr)

### Horaire

BTS Management Commercial Opérationnel et Commerce International = mercredi 28/1 et jeudi 29/1 : 9h-12h

BTS Management Commercial Opérationnel en apprentissage :

Mercredi 28/01 et jeudi 29/01 de 9 heures à 12 heures

CPGE Économique et Commerciale voie Technologique = mercredi

28/1 : 9h-12h et 13h30-16h30 / jeudi 29/1 : 9h-12h - 13h30-16h30

### Lieu

Lycée Claude Bernard

234 rue Philippe Héron

69400 Villefranche sur Saône

<https://clau-ber-nard.ent.auvergn-erhonealpes.fr/enseignement-post-baccalaureat/>

### Objectif

Présentation par les enseignants du BTS Management Commercial Opérationnel, BTS Commerce International et CPGE Économique et Commerciale voie Technologique : programmes, pré-requis, débouchés et poursuites d'études, les modalités de formation

Rencontre avec des étudiants de 1ère année

En complément, mise en ligne de diaporamas et de capsules de présentation sur le site internet de la cité scolaire/Journées de l'Enseignement Supérieur

### Public

Élèves de 1ère et de Terminale Générale, Technologique, Professionnelle.

### Intervenants

Enseignants des différentes disciplines, étudiants, équipe de direction.

Site de l'établissement :



## LPO LYCEE DES METIERS EDOUARD BRANLY

LYON 5E ARRONDISSEMENT (069)

Du 28/01/2026 au 29/01/2026

### Formations

- CPGE Technologie et Sciences Industrielles (TSI)
- BTS Photonique Technologies et Sciences de la Lumière. Proposé en formation initiale temps plein
- BTS Cyber sécurité, Informatique et réseaux, Électronique, (CIEL) option Informatique et Réseaux (IR) Proposé en formation initiale temps plein et en apprentissage.
- BTS Cyber sécurité, Informatique et réseaux, Électronique, (CIEL) option Électronique et Réseaux (ER), avec éventuellement parcours armée de terre - Proposé en formation initiale temps plein et en apprentissage.
- BTS Électrotechnique (ET) Proposé en formation initiale temps plein, en apprentissage ou avec parcours Marine Nationale
- BTS Maintenance des Systèmes, (MS) option D (Systèmes Ascenseurs et Élévateurs). Proposé uniquement en formation en apprentissage avec le Gréta Lyon Métropole
- FCIL TPSAP : Technicien Polyvalent en Systèmes Audiovisuels Polyvalents

### Modalités

Se présenter sur place, à l'accueil de l'établissement muni d'une pièce d'identité. Les visiteurs sont orientés vers les sections de leur choix.

### Contacts

M URVOY (Directeur délégué aux formations professionnelles et technologique DDFPT) , M. VEUILLER-BOURGEOIS (ATDDFPT) , Mme BOUANANI (RBDE), M. DEBOUT (Coordonnateur CPGE) Mrs

BARRIENDOS et ATTANASIO (Coordonnateurs BTS ET), M. BORROMEO (Coordonnateur BTS CIEL IR ), M. LARDELIER (Coordonnateur BTS CIEL ER), M. CORNELOUX (Coordonnateur BTS MS D Ascenseur), M. CHARRETON (Coordonnateur TPSAP)

### Horaire

- Plages d'accueil pour CPGE TSI : mercredi 28 janvier 2026 10h-12h et 14h-16h et jeudi 29 janvier 2026 10h-12h. En salle B115
- Plages d'accueil pour BTS Photonique : jeudi 29 janvier 2026 13h-17h. En salle A109
- Plages d'accueil pour BTS CIEL IR : mercredi 28 janvier 2026 14h-18h et jeudi 29 janvier 2026 9h-12h et 13h-16h. En salle A125
- Plages d'accueil pour BTS CIEL ER : mercredi 28 janvier 2026 9h-12h et 13h-18h et jeudi 29 janvier 2026 8h-10h. En salle A116
- Plages d'accueil pour BTS ET : mercredi 28 janvier 2026 9h-12h et 14h-17h et jeudi 29 janvier 2026 9h-12h et 13h-16h. A222
- Plages d'accueil pour BTS MS D Ascenseur : mercredi 28 janvier 2026 9h-12h et 14h-17h et jeudi 29 janvier 2026 9h-12h et 14h-17h. En salle A302
- Plages d'accueil pour TPSAP : mercredi 28 janvier 2026 9h-13h. Au Studio B018

### Lieu

Lycée Edouard Branly  
25 rue de Tourvielle  
69005 LYON



### Objectif

Aide au choix d'orientation post-bac. Explications par l'équipe pédagogique et les étudiants, de la formation, de son déroulement, de son contenu, des thèmes et compétences travaillés, des prérequis nécessaires, des perspectives post-formation et découverte des plateaux techniques. Voir et échanger avec les étudiants pendant leur séance de cours ou travaux pratiques. Découverte du lycée en général.

### Public

Les lycéens des classes de premières et terminales de bac

professionnel, de bac Technologique, de bac Général  
Les étudiants envisageant une réorientation

### Intervenants

La direction de l'établissement, les équipes pédagogiques et les étudiants des différentes sections

Site de l'établissement :



## LPO LYCEE DES METIERS FREDERIC FAYS

VILLEURBANNE (069)

Le 28/01/2026

### Formations

BTS AMCR : BTS Architectures en métal : conception et réalisation  
BTS CPRP : BTS Conception des processus de réalisation de produits  
BTS CRCI : BTS conception et réalisation en chaudronnerie industrielle (en apprentissage)

### Modalités

Voir information sur le site du lycée :  
<https://lyc-frederic-fays.ent.auvergnerhonealpes.fr/>

### Contacts

Daniel BELOQUI - directeur délégué aux formations professionnelles et technologiques  
[daniel.beloqui@ac-lyon.fr](mailto:daniel.beloqui@ac-lyon.fr)

### Horaire

De 9h00 à 12h00 et de 13h00 à 17h00

### Lieu

LPO Frédéric Faÿs  
46 rue Frédéric Faÿs  
69100 VILLEURBANNE

### Objectif

Découverte des formations de l'enseignement supérieur proposées par l'établissement

### Public

Lycéens des classes de terminale bac général, technologique et professionnel, étudiants en réorientation et retour en formation initiale

### Intervenants

Professeurs et étudiants de BTS

Site de l'établissement :



## LYCEE GEN. ET TECHNOL. PRIVE ASSOMPTION BELLEVUE

LA MULATIERE (069)

Du 28/01/2026 au 29/01/2026

### Formations

CPGE BCPST (biologie, chimie, physique et sciences de la Terre) - Développement durable - Environnement - Agronomie - Géologie - vétérinaire

CPGE PCSI (physique, chimie, sciences de l'ingénieur) / PC (Physique Chimie)

BTS Commerce International (CI)

BTS Professions immobilières (PI)

BTS Support à l'Action Managériale (SAM)

BTS Fluides Énergies et Domotique option c, domotique et bâtiments communicants (FED)

### Modalités

Pas d'inscription préalable mais propositions de temps de présentation spécifiques

Informations complémentaires sur le site <https://sup-bellevue.org/>

### Contacts

Équipe administrative du pôle sup  
[superieur@assomption-lyon.org](mailto:superieur@assomption-lyon.org)  
04 37 65 30 70

### Horaire

Mercredi 28/01 : Accueil de 9h à 17h

9h présentation des CPGE scientifiques

14h présentation des BTS CI, PI et SAM

14h présentation du BTS FED - Licence pro

Jeudi 29/01 : Accueil de 9h à 17h

9h présentation des BTS CI, PI et SAM

9h présentation du BTS FED - Licence pro

14h présentation des CPGE scientifiques

### Lieu

Attention PÔLE SUPERIEUR situé à Lyon  
172 avenue Jean Jaurès - 69007 Lyon  
métro B : arrêt Place Jean Jaurès

### Objectif

Découvrir et visiter l'établissement.

Informations sur les formations proposées.

Echanger avec des enseignants et des étudiants.

Immersion en cours dans certaines classes

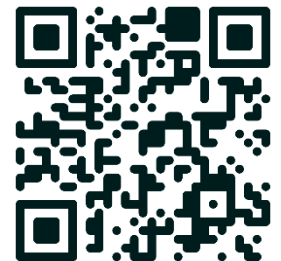
### Public

Élèves de première et terminale générale,  
technologique ou professionnelle  
Étudiants

### Intervenants

Professeurs et étudiants de BTS

Site de l'établissement :



## LYCEE GEN.ET TECHNOL.PRIVE DES CHASSAGNES

OULLINS (069)

Du 28/01/2026 au 29/01/2026

### Formations

BTS voie scolaire : MCO,SIO et TOURISME

BTS apprentissage : NDRC, MCO, CG, GPME

BACHELOR apprentissage : Développement commercial

LICENCE apprentissage : Chef de projet touristique

### Contacts

Mme PARIZOT TOUREILLE

Mr BREYSSE

Mme GUERREIRO

### Horaire

mercredi 28 janvier de 9H à 17H

Jeudi 29 janvier de 9H à 17H

### Lieu

CAMPUS La Favorite

Site Les Chassagnes Oullins

13 chemin des Chassagnes

69600 Oullins Pierre Bénite

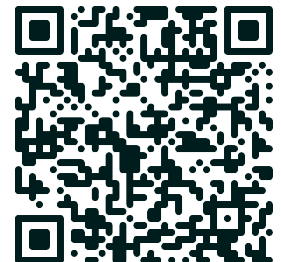
### Objectif

Présentation des filières de BTS et Bachelor, activités immersions proposées.

### Public

Terminales et Bac+

Site de l'établissement :



## LYCEE GEN.ET TECHNOL.PRIVE INSTITUTION DES CHARTREUX

LYON 1ER ARRONDISSEMENT (069)

Du 28/01/2026 au 29/01/2026

### Formations

Bac+2 BTS SAM Support à l'Action Managériale

LES MÉTIERS DU MANAGEMENT DE L'EXPERTISE ET DE LA GESTION

Bac+2 BTS CG comptabilité-gestion

Bac+3 BACHELOR Responsable Comptable et financier

Bac+3 LICENCE DCG diplôme de comptabilité-gestion

Bac+3 LICENCE DE GESTION Parcours CCA Comptabilité Contrôle  
Audit

LES MÉTIERS DE L'INFORMATIQUE

Bac+2 BTS SIO services informatiques aux organisations. Options  
SLAM OU SISR

### Modalités

Rencontrer nos étudiants le mercredi 28 janvier de 9h à 12h et de  
13h à 16h.

Participer à un cours le jeudi 29 janvier.

Toutes les informations sur :

[https://www.leschartreux.com/enseignement-superieur-leschartreux-  
supalta](https://www.leschartreux.com/enseignement-superieur-leschartreux-supalta)

### Contacts

Juliette DARBOIS, directrice du pôle d'enseignement supérieur Les  
Chartreux - Sup Alta

Prendre contact avec Madame TRIOMPHE - PERRET

[enseignement.superieur@leschartreux.net](mailto:enseignement.superieur@leschartreux.net)

04 72 00 75 78

### Horaire

Mercredi 28 janvier 2026, de 9h00 à 12h00 et de 13h00 à 16h00.

Rencontrez nos étudiants.

Mercredi 28 janvier et jeudi 29 janvier : possibilité d'immersion dans  
des cours de BTS SIO, SAM, CG et DCG. Sur inscription.

### Lieu

Institution des Chartreux

Sup Alta - Campus Sacré-Cœur des Chartreux

38, rue Pierre Dupont

69001 Lyon

### Objectif

Découvrir les formations des Chartreux

### Public

Lycéens de :

- terminale générale
- terminale technologique STI2D OPTION SIN
- terminale technologique STMG

### Intervenants

Les étudiants des filières accompagnés de leurs  
professeurs.

Site de l'établissement :



## LYCEE GEN.ET TECHNOL.PRIVE LA FAVORITE SAINTE THERESE

LYON 5E ARRONDISSEMENT (069)

Du 28/01/2026 au 29/01/2026

### Formations

BTS GPME (GESTION DE LA PME)

BTS SAM (Support Action Managériale)

BTS MOS (Management Opérationnel de la sécurité)

### Modalités

SANS INSCRIPTIONS

### Contacts

Mme F. PICOLET 04/72/38/84/00

### Horaire

9h//16h30

### Lieu

Campus La Favorite 20 avenue du Point du Jour 69005 Lyon

### Objectif

Découvrir nos formations et notre campus. Immersion dans les classes. Echanges avec nos professeurs et nos étudiants

### Public

Tous types de Baccalauréat

Tous types de public

### Intervenants

Etudiants

Professeurs

personnel administratif

Site de l'établissement :



## LYCEE GEN.ET TECHNOL.PRIVE SAINT LOUIS-SAINT BRUNO

LYON 1ER ARRONDISSEMENT (069)

Du 28/01/2026 au 29/01/2026

### Formations

BTS Collaborateur Juriste Notarial (CJN) - BTS Management Commercial Opérationnel (MCO) - BTS NDRC

### Modalités

Contacter M. Fléchon : l.flechon@slsb.fr

### Contacts

M. Fléchon : l.flechon@slsb.fr

### Horaire

8h00 - 16h00

### Lieu

Campus Sup Alta - 38 rue Pierre Dupont - 69001 LYON

### Public

Lycéens

Site de l'établissement :



## LYCEE GEN.ET TECHNOL.PRIVE SAINT MARC

LYON 2E ARRONDISSEMENT (069)

Le 28/01/2026

### Formations

Classes préparatoires lettres et sciences sociales (B/L)

### Modalités

Entrée libre, sans inscription préalable

### Contacts

Mme Louis, préfet des Classes Préparatoires  
prefetcpge@centresaintmarc.fr  
04 78 38 06 06

### Horaire

Mercredi 28 janvier 2026 de 09h00 à 12h00 et de 13h30 à 16h30

### Lieu

Lycée Saint-Marc 10 Rue Sainte Hélène 69002 LYON

### Objectif

- Découvrir la classe préparatoire B/L
- Échanger avec des professeurs pour poser vos questions sur cette formation
- Rencontrer des étudiants de CPGE B/L
- Découvrir les locaux

### Public

Élèves de terminale générale, qui ont fait la spécialité mathématiques en première et qui continuent les mathématiques en terminale, et qui ont un goût prononcé pour les disciplines littéraires et les sciences humaines.

### Intervenants

Étudiants de première et de deuxième année de CPGE – enseignants de CPGE

Site de l'établissement :





## LYCEE GEN.ET TECHNOL.PRIVE SAINT THOMAS D'AQUIN VERITAS

OULLINS (069)

Du 28/01/2026 au 29/01/2026

### Formations

BTS Comptabilité Gestion / BTS Gestion des Transports et Logistique Associée (en alternance) / Cycle prépa ingénieur ECAM LaSalle

### Modalités

Inscription Conseillée par mail à [sup@saint-thom.fr](mailto:sup@saint-thom.fr) en précisant quelle formation vous intéresse, la date et l'horaire souhaité

### Contacts

Magali VERICEL

Nathalie-Anne de BOISSIEU 04 72 66 26 64

### Horaire

BTS Comptabilité Gestion : mercredi ( 13h30-16h) et jeudi (10h-12h / 13h30-15h30) échanges avec étudiants et professeurs + Serious Game /

BTS GTLA : mercredi : 15h-17h et jeudi : 13h-15h Serious Game Transport et Supply Chain

Cycle prépa ECAM : mercredi et jeudi : 13h30-17h30 réalisation d'un projet en FabLab avec imprimante 3D

### Lieu

SUP'Saint-Thom, 70 rue du Perron, 69600 OULLINS

### Objectif

Découverte des formations et échanges avec des étudiants

### Public

élèves de première et terminale, tous bacs

Site de l'établissement :



## LYCEE GENERAL ET TECHNOLOGIQUE AMPERE

LYON 2E ARRONDISSEMENT (069)

Du 28/01/2026 au 29/01/2026

### Formations

BTS Professions immobilières

BTS Commerce international

CPGE Économique et commerciale générale (ECG)

CPGE Économique et commerciale option technologique spéciale Bac pro (ECP)

### Modalités

Sur inscription via les liens accessibles sur le document en pièce jointe.

### Horaire

Le planning des conférences est consultable en pièce jointe et sera diffusé sur le site internet du lycée.

### Lieu

29 rue de la Bourse

69002 Lyon

### Public

Elèves de terminale générale pour les CPGE ECG

Elèves de terminale Bac Pro pour les CPGE ECP

Elèves de terminale voie générale, technologique ou professionnelle pour les BTS

Les parents et les élèves de 1ère ne sont pas accueillis sur le dispositif JES pour des questions de gestion de flux mais uniquement lors des portes ouvertes du supérieure (samedi 31 janvier 2026 matin).

### Intervenants

Enseignants des formations concernées avec participation d'étudiants

Site de l'établissement :



## LYCEE GENERAL ET TECHNOLOGIQUE AUGUSTE ET LOUIS LUMIERE

LYON 8E ARRONDISSEMENT (069)

Du 28/01/2026 au 29/01/2026

### Formations

CPES - CAAP Arts

Certificat de spécialisation niveau 4 Animation et Gestion de projets dans le Secteur Sportif (Activités aquatiques et de la Natation)

BTS Commerce international

### Modalités

Inscriptions via evento :

<https://lumiere.ent.auvergnerhonealpes.fr/orientation/journee-portes-ouvertes/journees-de-l-enseignement-superieur-3047691.html>

### Contacts

BTS CI : Madame CEZARD, Madame Guillaumond, M. PENOT  
responsables de formation : [BTS.0690035n@ac-lyon.fr](mailto:BTS.0690035n@ac-lyon.fr)

CLPES : Madame FREYSSINET, coordinatrice pédagogique, [cpes-caap.lumiere@ac-lyon.fr](mailto:cpes-caap.lumiere@ac-lyon.fr)

CS : Monsieur GUINAULT, [mention-complementaire.0690035n@ac-lyon.fr](mailto:mention-complementaire.0690035n@ac-lyon.fr)

### Horaire

28/01/2026 de 9h à 17h

29/01/2026 de 9h00 à 12h00

### Lieu

Lycée Auguste et Louis Lumière

50 boulevard des États-Unis  
69008 LYON

### Objectif

Présentation des filières post-bac de l'établissement

### Public

Terminales, réorientés du supérieur

### Intervenants

Équipes pédagogiques des formations et leurs étudiants

Site de l'établissement :



## LYCEE GENERAL ET TECHNOLOGIQUE COLBERT

LYON 8E ARRONDISSEMENT (069)

Le 28/01/2026

### Formations

- BTS Professions Immobilières en voie scolaire et en apprentissage
- BTS NDRC (Négociation et Digitalisation de la Relation Client) en voie scolaire et en apprentissage
- BTS Tourisme
- BTS GTLA (Gestion du transport et Logistique Associée)
- BTS SAM (Support à l'Action Managériale)

### Modalités

Se présenter au lycée dans les heures d'ouverture avec une pièce d'identité au moment de l'évènement

Voir les modalités sur le site du lycée Colbert :

<https://colbert.ent.auvergnerhonealpes.fr/>

### Contacts

Adresse mail en fonction du BTS :

[tourime.0690042w@ac-lyon.fr](mailto:tourime.0690042w@ac-lyon.fr)

[gtla.0690042w@ac-lyon.fr](mailto:gtla.0690042w@ac-lyon.fr)

[sam.0690042w@ac-lyon.fr](mailto:sam.0690042w@ac-lyon.fr)

[ndrc.0690042w@ac-lyon.fr](mailto:ndrc.0690042w@ac-lyon.fr)

[ndrc-apprentissage.0690042w@ac-lyon.fr](mailto:ndrc-apprentissage.0690042w@ac-lyon.fr)

[pi.0690042w@ac-lyon.fr](mailto:pi.0690042w@ac-lyon.fr)

[cg0690042.wbts@ac-lyon.fr](mailto:cg0690042.wbts@ac-lyon.fr)

### Horaire

9h00 - 12h00

14h00 - 17h00

### Lieu

LYCEE COLBERT

20 rue Louis Juvet

69008 Lyon

### Objectif

Faire découvrir les formations de BTS au lycée Colbert en voie scolaire et en apprentissage

Faire découvrir le lycée et la vie étudiante

Présenter les projets de classe

Montrer la particularité de pouvoir réaliser un stage à l'international (Projet Erasmus+)

Présenter les associations étudiantes

### Public

Lycéens, étudiants en réorientation, ayants droits à l'apprentissage (jusqu'à 29 ans)

### Intervenants

Étudiants et enseignants

Site de l'établissement :



## LYCEE GENERAL ET TECHNOLOGIQUE CONDORCET

SAINT-PRIEST (069)

Du 28/01/2026 au 29/01/2026

### Formations

BTS Communication  
BTS Maintenance des Véhicules option A voitures particulières  
Prépa ECT (Économique et Commerciale option Technologique)

### Modalités

Pour participer aux JES du lycée Condorcet, inscription obligatoire via le lien suivant <https://framaforms.org/questionnaire-dinscription-journées-de-lenseignement-supérieur-1762347082>

### Contacts

Mme JEGUIRIM (Directrice Déléguée aux Formation Professionnelles et Technologiques)

### Horaire

BTS Maintenance des Véhicules : Mercredi 28/01 de 10h00 à 12h00 et de 14h00 à 16h00 - Jeudi 29/01 de 10h00 à 12h00 et 14h00 à 16h00  
BTS Communication : Mercredi 28/01 de 13h00 à 17h30 - jeudi 29/01 de 13h à 17h30  
Prépa ECT : Mercredi 28/01 de 8h 30 à 11h 30 - jeudi 29/01 de 8h30 à 11h30 et de 13h à 16h00

### Lieu

Lycée Condorcet  
29 rue Edmond Rostand  
69800 SAINT-PRIEST  
Les salles seront indiquées à l'entrée de l'établissement.

### Objectif

Découvrir les sections, rencontrer les étudiants présents. Échanger avec les enseignants et faire une immersion dans les ateliers.

### Public

Les Journées de l'Enseignement Supérieur s'adressent principalement aux élèves de Terminale ainsi qu'aux étudiants souhaitant se réorienter vers une nouvelle filière.

### Intervenants

Les professeurs des sections concernées, Mme Manssoura Jeguirim (DDFPT) et les étudiants.

Site de l'établissement :



## LYCEE GENERAL ET TECHNOLOGIQUE GILBERTE ET PIERRE BROSSOLETTE

VILLEURBANNE (069)

Du 28/01/2026 au 29/01/2026

### Formations

BTS Comptabilité-gestion

BTS Management Commercial Opérationnel

### Modalités

Pas d'inscription préalable

### Contacts

Sabrina SAIAH - secrétariat de direction

04.78.84.26.49

### Horaire

10h - 2h

14h - 2h

### Lieu

Lycée Pierre Brossolette - 1 esplanade Agnès VARDA 69100 VILLEURBANNE

### Public

Tout public

### Intervenants

Enseignants des formations en BTS

Site de l'établissement :



## LYCEE GENERAL ET TECHNOLOGIQUE JEAN-PAUL SARTRE

BRON (069)

Du 28/01/2026 au 29/01/2026

### Formations

BTS Management commercial opérationnel (MCO)

BTS Banque

### Modalités

Pas d'inscription préalable

### Horaire

BTS MCO :

Mercredi 28/01/26 : 9h00 – 12h00

Jeudi 29/01/26 : 9h00 – 12h00 / 14h00 – 16h00

BTS Banque :

Mercredi 28 et jeudi 29/01/26 : 9h00 – 12h00 / 14h00 – 16h00

### Lieu

Lycée JP Sartre - suivre le fléchage vers les salles dédiées

### Objectif

Présentation des 2 BTS - Échanges entre les enseignants et les futurs étudiants

### Public

Futurs étudiants

### Intervenants

Enseignants BTS Banque et MCO

Site de l'établissement :



## LYCEE GENERAL ET TECHNOLOGIQUE JULIETTE RECAMIER

LYON 2E ARRONDISSEMENT (069)

Le 29/01/2026

### Formations

- C.P.G.E D1
- C.P.G.E D2
- B.T.S M.C.O
- B.T.S S.A.M

### Modalités

Aucune

### Contacts

ce.0690032k@ac-lyon.fr

### Horaire

10h-12h : C.P.G.E D1/D2 et B.T.S M.C.O

14h-17h : B.T.S S.A.M

### Lieu

Lycée Juliette Récamier, 48 Quai du Dr Gailleton, 69002 Lyon

### Objectif

Découvrir les filières post-bac du lycée Juliette Récamier

### Public

Élèves des classes de terminale, futurs étudiants

### Intervenants

Professeurs des filières concernées

Site de l'établissement :





## LYCEE GENERAL ET TECHNOLOGIQUE LA MARTINIERE DIDEROT

LYON 1ER ARRONDISSEMENT (069)

Le 29/01/2026

### Formations

BTS Contrôle Industriel et Régulation Automatique (CIRA)  
BTS Métiers de la Chimie  
BTS Maintenance des Systèmes

BTS Métiers de la Mode Vêtements (MMV)  
BTS Innovation textile option A structures  
(Tissage/maille/tricot/tressage/structure 4.0)  
BTS Innovation textile option B traitements  
(Ennoblement/composition/impression/chimie)

CPGE Arts Appliqués Design. S'inscrire sur le lien suivant :  
<https://lite.framacalc.org/jes-conferences-design-et-metiers-arts-a4md>

CPGE Technologie, physique et chimie (TPC) - Post BAC STL  
Sciences physiques et chimiques en laboratoire . S'inscrire sur le lien  
suivant : <https://lite.framacalc.org/cpge-tpc-a4mg>

DN MADE : Costume de scène, Objet, Textile, Mode, Graphisme,  
Événement, Espace, Numérique . S'inscrire sur le lien suivant:  
<https://lite.framacalc.org/jes-conferences-design-et-metiers-arts-a4md>

### Modalités

Vous devez vous inscrire dans la formation choisie dans le Framacalc  
correspondant ci-dessous. Vous devrez vous présenter à la loge du

site Diderot et du site Les Augustins muni de votre pièce d'identité.  
Formations en Arts appliqués Design : CPGE/DNMADE ,  
Amphithéâtre site Diderot : <https://lite.framacalc.org/jes-conferences-design-et-metiers-arts-a4md>  
Formations en BTS Industriels :

### Contacts

ibrahim.solmaz@ac-lyon.fr  
patrice.bouiller@ac-lyon.fr

### Horaire

Jeudi 29 janvier 2026  
BTS : 9h/12h et 13h30/17h. CIRA (site Augustins), Maintenance, Mode  
et Innovation Textile , (site Diderot)  
BTS Métiers de la Chimie : conférences jeudi 29 janvier en salle A 215  
9h30, 10h30, 14h et 15h30

CPGE Arts Appliqués et DNMADE : conférence à l'amphi DIDEROT  
(40 cours général Giraud) :  
Deux conférences  
De 10h30 à 12h  
De 14h30 à 16h

### Lieu

Pour les BTS CIRA et Métiers de la chimie, CPGE TPC : Site des  
Augustins  
19 place Gabriel Rambaud  
69001 LYON

Pour les BTS MMV, Maintenance des Systèmes et Innovation Textile,  
CPGE Arts Appliqués, DNMADE : Mode , Textile , Costume et  
Graphisme Site Diderot  
41 cours Général Giraud  
69001 LYON

Vous devrez vous présenter à la loge du site Diderot et du site Les  
Augustins muni de votre pièce d'identité.

### Objectif

Découvrir les formations en termes d'attendus et prérequis  
scolaires, la filière métiers, le lien avec l'entreprise  
S'intéresser aux conditions d'apprentissage au lycée La Martinière  
Diderot : plateaux techniques, conditions de vie étudiante,  
exigences des formations et perspectives

### Public

Bacs général, technologique et professionnel pour les BTS  
Bacheliers STL SPCL pour la CPGE TPC  
Bacheliers STD2A et général pour le DNMADE et la CPGE Arts  
Appliqués Design ENS Cachan

### Intervenants

Professeurs et Etudiants

Partenaires professionnels du pôle industriel BTS CIRA : les métiers  
du CIRA (Régulation, Automatisation, Installation et maintenance de  
systèmes automatisés), en présence d'entreprises de la Chimie et  
du Nucléaire

Site de l'établissement :



## LYCEE GENERAL ET TECHNOLOGIQUE LA MARTINIÈRE DUCHÈRE

LYON 9<sup>E</sup> ARRONDISSEMENT (069)

Le 28/01/2026

### Formations

Pôle d'enseignement supérieur scientifique :

CPGE Technologie et Biologie (TB)

DTS Imagerie Médicale et Radiologie Thérapeutique (IMRT)

BTS Économie Sociale Familiale (ESF)

Diplôme d'État de Conseiller en Économie Sociale Familiale (DE CESF)

BTS Analyses de Biologie Médicale (ABM), devenu Biotechnologie Médicale (BIOMED) : initial, et ouverture en alternance à la rentrée 2026

BTS Biotechnologies

Licence professionnelle parcours Biotechnologie

Pôle d'enseignement supérieur tertiaire :

CPGE Économiques et Commerciales Technologiques (ECT)

CPGE Adaptation Technicien Supérieur (ATS - L3) intégration à bac + 2

Diplôme de Comptabilité et de Gestion (DCG) et DSCG

BTS Commerce International (CI) Initial et alternance

BTS Communication (COM)

BTS Comptabilité et Gestion (CG) Initial et alternance

BTS Gestion de la PME (GPME)

BTS Négociation et Digitalisation de la Relation Client (NDRC)

BTS Support à l'Action Managériale (SAM)

BTS Services Informatiques aux Organisations et cybersécurité(SIO)

option Solutions d'Infrastructure, Systèmes et Réseaux (SISR)

BTS Services Informatiques aux Organisations et cybersécurité (SIO)

option Solutions Logiciels et Applications Métiers (SLAM)

### Contacts

Directeurs Délégués à la Formation Technologique

### Horaire

Toute la journée

### Lieu

Lycée La Martinière Duchère

300 avenue Andreï Sakharov

69009 LYON

### Objectif

Découvrir les formations du supérieur

### Public

Élèves de terminale générale, technologique ou professionnelle.

Éventuellement, les étudiants du supérieur en recherche d'une réorientation

### Intervenants

Les professeurs des formations concernées

Site de l'établissement :



## LYCEE GENERAL ET TECHNOLOGIQUE LACASSAGNE

LYON 3E ARRONDISSEMENT (069)

Le 29/01/2026

### Formations

BTS Négociation et digitalisation de la relations client (NDRC)

### Modalités

se présenter dans l'établissement aux horaires indiqués (dernier accueil à 16 h 30)

### Contacts

ce.0690029G@ac-lyon.fr

Mesdames Bredannaz et Balay

### Horaire

9 h -00 /12 h 00 et 13 h 30 /16 h 30

### Lieu

Lycée Lacassagne - s'adresser à l'accueil

### Objectif

Présentation de la formation et des conditions d'accès (formation initiale et par alternance). Une inscription en ligne sera disponible sur le site du lycée Lacassagne : [lacassagne.ent.auvergnhonealpes.fr](http://lacassagne.ent.auvergnhonealpes.fr) à partir du 15 janvier 2026

### Public

Lycéens et étudiants en voie de réorientation

### Intervenants

Les enseignants de la formation

Site de l'établissement :



## LYCEE GENERAL ET TECHNOLOGIQUE PARC CHABRIERES

OULLINS (069)

Du 28/01/2026 au 29/01/2026

### Formations

BTS Maintenance des Systèmes option A (systèmes de production) et option B ( systèmes énergétiques et fluidiques) en initial et apprentissage.

BTS Comptabilité Gestion en initial

BTS Négociation Digitalisation Relation Client en initial avec possibilité d'intégration en 2ème année

### Contacts

Caroline MEYGRET caroline.meygret@ac-lyon.fr

### Horaire

Mercredi 28/01/2026, accueil de 9h30 à 12h00 en salle Paty

Jeudi 29/01/2026, accueil de 9h30 à 12h00 puis 13h30 à 16h00 en salle Paty

### Lieu

Lycée du Parc Chabrieres  
9 chemin des Chassagnes  
69600 Oullins - Pierre - Bénite  
04 72 39 56 56

### Intervenants

DDF, étudiants/apprentis, professeurs.

Site de l'établissement :



## LYCEE GENERAL ET TECHNOLOGIQUE RENE DESCARTES

SAINT-GENIS-LAVAL (069)

Du 28/01/2026 au 29/01/2026

### Formations

BTS Contrôle industriel et régulation automatique (CIRA)  
BTS Métiers de la mesure (sous statut scolaire / quelques places en apprentissage)

### Modalités

Sans inscription

### Contacts

Mme Emmanuelle CHARRE (Directrice déléguée aux formations - DDF)

M. Cyril GRAVIERE (Proviseur Adjoint)

### Horaire

Mercredi 28/01/2026 de 9h00 A 17h00

Jeudi 29/01/2026 de 9h00 A 17h00

### Lieu

Lycée René Descartes  
145 avenue de Gadagne  
69230 Saint-Genis-Laval

### Objectif

Présenter les formations et les locaux dédiés aux classes de BTS

### Public

Élèves de première et terminale des voies générale, technologique

et professionnelle

### Intervenants

Enseignants de BTS - Étudiants

Site de l'établissement :



## LYCEE MARCEL SEMBAT

VENISSIEUX (069)

Du 28/01/2026 au 29/01/2026

### Formations

- BTS Conception et Réalisation de Systèmes Automatiques (par voie scolaire ou voie apprentissage)
- BTS Électrotechnique
- BTS Cybersécurité, Informatique et Réseaux, Électronique - option A - Informatique et Réseaux
- BTS Cybersécurité, Informatique et Réseaux, Électronique - option B - Électronique et Réseaux

### Modalités

Le lycée vous accueillera pour 4 séances de conférences d'1 heure en grande salle de réunion. Ces conférences pourront se poursuivre pour les élèves volontaires par une visite de nos laboratoires.

Pour chaque séance, le nombre maximum de participants est fixé à 30 élèves. Il faudra donc vous inscrire pour participer à nos JES 2026.

Modalités d'inscription :

Vous devez envoyer un courriel à l'adresse suivante : [ddfpt.0690104n@ac-lyon.fr](mailto:ddfpt.0690104n@ac-lyon.fr)

Vous préciserez en objet de votre message la mention suivante : JES 2026. Dans le corps du message, vous m'indiquerez AU MOINS DEUX SÉANCES auxquelles vous pouvez participer. De plus, dans votre message, vous m'indiquerez les informations suivantes (NOM, prénom, votre bac en préparation, spécialité du bac, le nom de votre établissement actuel, ville de votre lycée, le ou les intitulés des BTS qui vous intéresse(nt)). Enfin, vous m'indiquerez si vous souhaitez faire une visite après la séance d'information. En retour, vous recevrez une réponse qui vous indiquera sur quelle séance vous pouvez venir. Seules les personnes inscrites seront autorisées à assister aux JES 2026. Une liste sera déposée à l'accueil du lycée pour vérification.

### Contacts

Monsieur FOLCO, Directeur Délégué aux Formations  
Professionnelles et Technologiques

### Horaire

Séance 1 : Mercredi 28 janvier 2026 de 9h30 à 10h30  
Séance 2 : Mercredi 28 janvier 2026 de 14h00 à 15h00  
Séance 3 : Jeudi 29 janvier 2026 de 9h30 à 10h30  
Séance 4 : Jeudi 29 janvier 2026 de 14h00 à 15h00

### Lieu

Lycée Marcel SEMBAT  
20 Boulevard Marcel Sembat - 69200 Vénissieux  
<https://sembat-seguin.ent.auvergnhonealpes.fr/>

### Objectif

Transmettre des informations adaptées au profil des élèves concernant : le contenu et les attendus de la formation (avec éventuellement présentation de travaux d'étudiants), les modalités d'inscription, les éléments du dossier Parcoursup, des éléments chiffrés sur l'accès à la formation et sur la réussite, les poursuites d'études et l'insertion professionnelle

### Public

Ces journées de découverte de l'enseignement supérieur s'adressent aux élèves du cycle terminal (voie générale, voie technologique et voie professionnelle).

Site de l'établissement :



## LYCEE POLYVALENT CAMUS-SERMENAZ

RILLIEUX-LA-PAPE (069)

Du 28/01/2026 au 29/01/2026

### Formations

BTS Conception et réalisation des carrosseries (CRC)  
BTS Conception des produits industriels (CPI)  
BTS Assurance (Assu)  
BTS Gestion de la PME (GPME)  
BTS Management opérationnel de la sécurité (MOS)

### Modalités

Sur inscription (disponible à partir de début janvier) :  
L'ENT du lycée : <https://camus-sermenaz-rillieux.ent.auvergnerhonealpes.fr/> puis cliquez sur la vignette JES -  
Journées de l'Enseignement Supérieur 2026

### Contacts

Arnaud Flandin : [ddfpt.0692517l@ac-lyon.fr](mailto:ddfpt.0692517l@ac-lyon.fr)

### Horaire

Une heure de visite et d'échange avec les étudiants du BTS.

### Lieu

Lycée Polyvalent Camus-Sermenaz  
2179 avenue de l'Europe  
69140 RILLIEUX-LA-PAPE

### Objectif

Découvrir concrètement les activités des différents BTS du lycée.

### Public

Elèves de première et terminale.

### Intervenants

Etudiants et enseignants

Site de l'établissement :





## LYCEE POLYVALENT CHARLIE CHAPLIN

DECINES-CHARPIEU (069)

Du 28/01/2026 au 29/01/2026

### Formations

BTS GPME - BTS ATI - BTS MMCM

Modalités

Pas d'inscription pour cet évènement

### Contacts

Laurent TOUGNE (06 37 01 93 56) ou Vincent MANO (06 74 26 12 74) DDFPT

### Horaire

#### **BTS GPME ( Gestion de la PME)**

L'accueil se fera à heure fixe au 373 avenue Jean Jaurès :

Mercredi : accueil à 10h et 11h

Jeudi : accueil à 11h, 13h30 et 15h

Présentez-vous à l'accueil, on viendra vous accueillir aux heures indiquées ci-dessus.

#### **BTS ATI (Assistance Technique d'Ingénieurs)**

L'accueil se fera en continu au 373 avenue Jean Jaurès 69150 DECINES-CHARPIEU :

Mercredi et jeudi de 9h à 12h puis de 13h à 17h

Présentez-vous à l'accueil, on vous orientera vers le secteur ATI

#### **BTS MMCM (Maintenance des Matériels de Construction et de Manutention)**

L'accueil se fera en continu au 43 rue Sully 69150 DECINES-CHARPIEU :

Mercredi de 9h à 12h

Jeudi de 9h à 12h puis de 13h à 17h

### Lieu

373 avenue Jean Jaurès 69150 DECINES-CHARPIEU pour : BTS GPME et BTS ATI

43 rue de Sully 69150 DECINES-CHARPIEU pour : BTS MMCM

### Objectif

Découverte des plateaux techniques, présentation des formations (voie scolaire et apprentissage).

### Public

Élèves de 1ère et de terminale - réorientations

### Intervenants

Enseignants et apprentis.

Site de l'établissement :



## LYCEE POLYVALENT HECTOR GUIMARD

LYON 7E ARRONDISSEMENT (069)

Du 28/01/2026 au 29/01/2026

### Formations

CAP Mouleur noyateur - Fonderie d'art (diplôme Post BAC)  
BTS Fonderie  
Licence Professionnelle Fonderie

BTS Conception des Processus de Découpe et d'Emboutissage

BTS Prothésiste dentaire  
Bachelor prothèse dentaire numérique

CAP Bijouterie joaillerie en 1 an - diplôme post BAC  
Certificat de Spécialisation Bijoux de mode - Post CAP ou BMA

### Modalités

Demande d'inscription : Mail à l'établissement avec coordonnées et formations visées

### Contacts

ddfpt.0690040u@ac-lyon.fr

### Horaire

Accueil libre sur inscription de 8h00 à 17h00

### Lieu

Lycée Hector GUIMARD

23 rue Claude VEYRON  
69007 LYON

### Objectif

Visites établissement et dialogue autour des filières

### Public

Élèves, étudiants et apprentis

### Intervenants

Enseignants des filières

Site de l'établissement :



## LYCEE POLYVALENT JACQUES BREL

VENISSIEUX (069)

Du 28/01/2026 au 29/01/2026

### Formations

BTS SIO - Systèmes Informatiques aux Organisations

Formation sous statut scolaire - Possibilité d'intégration en apprentissage en 2e année pour les étudiants ayant réalisé leur première année au lycée

BTS NDRC - Négociation Digitalisation Relation Client

Formation sous statut scolaire - Possibilité d'intégration en apprentissage en 2e année pour les étudiants ayant réalisé leur première année au lycée

BTS OL - Opticien-Lunetier -

Formation sous statut scolaire ou en apprentissage

### Modalités

Accueil en présenciel à horaires fixes

Consulter le site ENT du lycée pour les détails concernant la visite dans les jours qui précèdent

<https://lyc-jacques-brel.ent.auvergnerrhonealpes.fr/>

### Contacts

Mme PAGES Cécile, DDFPT : [ddfpt.0692717d@ac-lyon.fr](mailto:ddfpt.0692717d@ac-lyon.fr)

### Horaire

Consulter le site ENT du lycée ou appeler le 04 72 50 31 60 pour avoir les heures des présentations

### Lieu

Lycée Jacques Brel 2 rue Albert Jacquard 69200 VENISSIEUX  
Accès Tram T4 - Arrêt Lycée Jacques Brel

<https://lyc-jacques-brel.ent.auvergnerrhonealpes.fr/>

### Objectif

Présenter les formations BTS : contenus, attendus, certification et débouchés

Faire découvrir le lycée

### Public

Élèves de terminale générale et technologique ou professionnelle -  
Pas d'élèves de première SVP

Élèves scolarisés.ées dans l'enseignement supérieur et souhaitant une réorientation

Élèves non scolarisés.ées mais titulaires d'un baccalauréat et souhaitant intégrer l'une de ces formations

### Intervenants

Enseignants intervenant dans la formation

Directrice déléguée aux formations

Site de l'établissement :



## LYCEE POLYVALENT LOUIS ARMAND

VILLEFRANCHE-SUR-SAONE (069)

Du 28/01/2026 au 29/01/2026

### Formations

BTS CRSA (Conception et Réalisation de Systèmes Automatiques) /  
BTS MS (maintenance des systèmes)  
MC MIOP (Mention Complémentaire (Bac+1) en Maintenance des  
Installations Oléohydrauliques et Pneumatiques)

### Modalités

Pas d'inscription pour la visite du lycée ni pour le webinaire

### Contacts

Stéphane RANTY  
stephane.ranty@ac-lyon.fr  
04 74 02 30 31  
Plus d'information sur les formations : <https://lyc-louis-armand-villefranche.ent.auvergnerhonealpes.fr/formations/bts-crsa/>

### Horaire

Sur place, le mercredi de 9h00-12h00/13h30-17h00  
Webinaire de présentation du BTS CRSA : 28/01/2026 à 14 h  
Webinaire de présentation du BTS MS : 28/01/2026 à 15 h

### Lieu

Lycée Louis Armand  
507 avenue du Beaujolais  
69400 VILLEFRANCHE-SUR-SAÔNE

Lien d'accès au webinaire via le lien suivant : <https://visio->

[agents.education.fr/meeting/signin/66422/creator/18390/hash/ff4019cffdda6bcba6365f65311ebaa08da14079](https://agents.education.fr/meeting/signin/66422/creator/18390/hash/ff4019cffdda6bcba6365f65311ebaa08da14079)

Ou accès via QR code disponible dans le document "explications webinaires" téléchargeable ci-dessous.

### Objectif

Rencontrer des enseignants, des étudiants et des apprentis  
Visiter les locaux et plateaux techniques  
Webinaire : présentation du BTS CRSA, échange avec les enseignants.

### Public

Élèves de Terminales générale, technologique et professionnelle ou  
élèves en réorientation  
Pour le webinaire : Élèves de première et terminale

### Intervenants

Enseignants des filières présentées  
Étudiants et apprentis

Site de l'établissement :



## LYCEE PROF PRIVE DES METIERS LA MACHE

LYON 8E ARRONDISSEMENT (069)

Du 28/01/2026 au 29/01/2026

### Formations

Plusieurs BTS de la filière Bâtiment, Industrie.  
Titre RNCP TSSR (technicien supérieur système et réseaux).

### Modalités

<https://www.billetweb.fr/journees-de-lenseignement-superieur-2025>

### Horaire

28/01 : 9h - 15h

29/01 : 9h - 15h

### Lieu

75 Boulevard Jean XXIII, Lyon, France

Site de l'établissement :



## LYCEE PROF PRIVE DES METIERS SAINT JOSEPH

LYON 7E ARRONDISSEMENT (069)

Du 28/01/2026 au 29/01/2026

### Formations

BTS tertiaires, industriels et bâtiments/ Certificat de spécialisation SNO

### Modalités

Se présenter directement dans les locaux de notre établissement

### Contacts

L.BOUBAS/ K.PELON

### Horaire

JOURNEE

### Lieu

327 rue garibaldi 69007 Lyon

### Objectif

Découverte de nos formations

### Public

Lycéens

Site de l'établissement :



## LYCEE PROFESSIONNEL PRIVE LA FAVORITE SAINTE THERESE

LYON 5E ARRONDISSEMENT (069)

Du 28/01/2026 au 29/01/2026

### Formations

BTS GPME (GESTION DE LA PME)

BTS SAM (Support Action Managériale)

BTS MOS (Management Opérationnel de la sécurité)

### Modalités

SANS INSCRIPTIONS

### Contacts

Mme F. PICOLET 04/72/38/84/00

### Horaire

9h//16h30

### Lieu

Campus La Favorite 20 avenue du Point du Jour 69005 Lyon

### Objectif

Découvrir nos formations et notre campus. Immersion dans les classes. Echanges avec nos professeurs et nos étudiants

### Public

Tous types de Baccalauréat

Tous types de public

### Intervenants

Etudiants

Professeurs

personnel administratif

Site de l'établissement :



## LYCEE TECHNOLOGIQUE PRIVE DON BOSCO

LYON 5E ARRONDISSEMENT (069)

Du 28/01/2026 au 29/01/2026

### Formations

Prépa Horizon Droit, un programme d'accompagnement pour réussir sa 1ère et 2ème année de licence de Droit.

Classe de Sciences Politiques

Bachelor en Management

### Modalités

Pas d'inscription nécessaire, entrée libre

### Contacts

Monsieur CHOMEL Directeur de l'Enseignement Supérieur  
enseignementsuperieur@lesminimes-lyon.org

04 37 41 13 13 ou 04 37 41 13 14

### Horaire

Mercredi 28 janvier 2026 de 09h00 à 16h00

Jeudi 29 janvier 2026 de 09h00 à 16h00

### Lieu

Institution ND des Minimes - Don Bosco

Site de Fourvière

14 rue Roger Radisson

69005 LYON

### Objectif

- Echanger avec les professeurs et les responsables de parcours
- Visiter l'établissement et découvrir nos salles de cours, l'internat et nos installations

- Rencontrer les étudiants pour discuter de la vie étudiante et poser vos questions

### Public

Pour Horizon Droit : élèves de Terminale générale, inscrits en faculté de Droit à Lyon,

- Pour la Classe préparatoire de Sciences Politiques : terminales voies générales toutes spécialités

- Pour le Bachelor : élèves de Terminale après obtention du Bac, L1 , ou L2, ou BTS

### Intervenants

Élèves, Professeurs et Direction de l'Enseignement Supérieur

Site de l'établissement :





## LYCEE TECHNOLOGIQUE PRIVE ICOF

LYON 5E ARRONDISSEMENT (069)

Du 28/01/2026 au 29/01/2026

### Formations

du bac au bac +5  
numérique et cybersécurité  
commerce international  
banque et assurance  
gestion finance comptabilité  
management et évènementiel

### Modalités

aucune

### Contacts

contact@icof.fr

### Horaire

9h 12h30  
14h 16h30

### Lieu

8 avenue Debrousse  
Lyon 5

### Objectif

orientation post bac

### Public

lycées

Site de l'établissement :



## LYCEE TECHNOLOGIQUE PRIVE ORT

LYON 8E ARRONDISSEMENT (069)

Du 28/01/2026 au 29/01/2026

### Formations

BTS CIEL - BTS SIO Option SLAM - BTS GPME (Gestion de la PME) en initial et en Alternance - BTS CG (Comptabilité Gestion) en Alternance.

### Modalités

Contactez le lycée

### Contacts

service administratif : 04 72 78 09 09 ou 04 72 78 09 01  
mail : lyon@ort.asso.fr

### Horaire

Accueil dès 9h30 à 12h30 et de 13h30 à 17h les 2 jours

### Lieu

LTP privé ORT 133 rue Marius BERLIET  
69008 LYON

### Objectif

Information sur l'ensemble des filières proposées dans notre établissement.  
Échange avec les équipes pédagogiques, élèves, étudiants et apprentis. Visite de l'établissement

### Public

Lycéens, étudiants et apprentis

### Intervenants

Équipe pédagogique et de direction avec la participation des élèves.

Site de l'établissement :



Rectorat de Lyon  
DRAIO - Délégation Régionale Académique à l'Information et à l'Orientation / Site de Lyon  
[saio-pedagogie-orientation@ac-lyon.fr](mailto:saio-pedagogie-orientation@ac-lyon.fr)